

Typ	Bauart	1750/min kW	2100/min kW	2300/min kW	2400/min kW	2800/min kW	3000/min kW
3126*	R6	145	175	186	190	201	149
Typ	Bauart	1460/min kW	1750/min kW	1900/min kW	2100/min kW	2200/min kW	2300/min kW
3306 T	R6	145	172	184	199	–	–
3306 TA	R6	183	198	207	214	–	212
3406 T	R6	183	218	233	246	–	261
3406 TA	R6	224	313	317	321	–	339
3406 T	R6	242	276	280	280	–	–
3406 TA	R6	–	343	343	360	–	–
3508 TA	V8	709	794	–	–	–	–
3512 TA	V12	1067	1193	–	–	–	–
3516 TA	V16	1417	1480	–	–	–	–

Abkürzungen

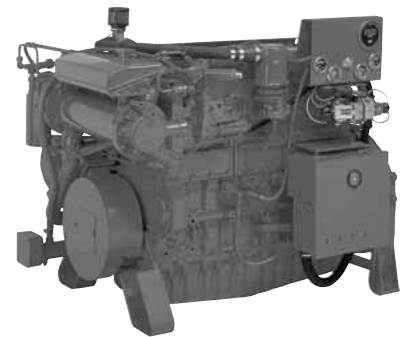
T.....Turbomotor

TA.....Turbomotor mit Ladeluftkühler

* Ersetzt Typ 3208

Definition der Nennleistung

Die angegebenen Nennleistungen gelten für den Standby-Antrieb von stationären Feuerlöschpumpen, deren Pumpausrüstung ULI und FM entspricht.

**3126**

Diese besondere Ausrüstungsbaureihe und Einsatzform ist auf höchste Leistungsabgabe bei überragender Zuverlässigkeit ausgelegt. Alle Motoren sind nach der Norm NFPA-20 zertifiziert und bieten Langlebigkeit und Zuverlässigkeit.