



# Cat<sup>®</sup> 306 CR VAB

## MINIBAGGER

### MERKMALE:

Der Cat<sup>®</sup>-Minibagger 306 CR mit Verstellausleger (VAB, Variable Angle Boom) ist klein, leistungsstark und in vielen Anwendungsbereichen einsetzbar. Der Verstellausleger sorgt für maximale Flexibilität des Umlenkmechanismus bei Anwendungen auf engem Raum.

### KOMFORT FÜR DEN GANZEN TAG

- Der 306 CR VAB weist eine abgedichtete und druckbelüftete Fahrerkabine mit einer verbesserten Klimaanlage, verstellbaren Handgelenkstützen und einer Sitzfederung auf und sorgt so den ganzen Tag für bequemes Arbeiten.

### EINFACH ZU BEDIENEN

- Die Bedienelemente sind einfach in der Handhabung, und der intuitive Monitor der nächsten Generation bietet anpassbare Maschinenfahreinstellungen und leicht verständliche Maschineninformationen.

### JOYSTICK-LENKUNG

- Dank der Cat-Joystick-Lenkung ist das Manövrieren am Einsatzort nun noch einfacher. Mit nur einem Knopfdruck können Sie jederzeit von der herkömmlichen Fahrsteuerung mit Hebeln und Pedalen auf Joystick-Lenkung umschalten. So profitieren Sie von der Bedienung mit optimierter Ergonomie, geringerem Aufwand und verbesserter Steuerung.

### SICHERHEIT AM EINSATZORT

- Ihre Sicherheit hat für uns höchste Priorität. Der Cat-Minibagger ist so konstruiert, dass Ihre Arbeitssicherheit erhöht wird. Die optionale Heckkamera, Arbeitsscheinwerfer und ein fluoreszierender Sicherheitsgurt mit optionalem Sicherheitsgurt-Mahnsystem sind nur einige der Sicherheitsfunktionen, die wir in die Maschine integriert haben.

### EINFACHE WARTUNG FÜR WENIGER AUSFALLZEITEN

- Der Cat-Minibagger lässt sich schnell und mühelos warten. Tägliche Wartungspunkte sind vom Boden aus leicht zugänglich, dank gruppierter Wartungsstellen und robuster Wartungsklappen.

### NIEDRIGERE BETRIEBSKOSTEN

- Bei der Entwicklung des Cat-Minibaggers spielten geringe Betriebskosten eine wichtige Rolle. Das merken Sie an Funktionen wie der automatischen Drehzahlabenkung und Motorabschaltung sowie der effizienten Hydraulik mit Verstellpumpe.

### UNÜBERTROFFENER HÄNDLERSERVICE

- Ihr Cat-Händler hilft Ihnen dabei, Ihre Geschäftsziele erreichen. Von der Bereitstellung von Ausrüstungslösungen über Fahrerschulungen bis hin zum Technikerservice – Ihr Cat-Händler steht immer an Ihrer Seite.



# Minibagger 306 CR VAB

## Technische Daten

### Motor

Motormodell	Cat C2.4 Turbo	
<b>Nenn-Nettoleistung bei 2200/min</b>		
EPA Tier 4 Final (USA)/Stufe V (EU)	41,7 kW	55,9 hp
ISO 9249/80/1269/EWG		
<b>Bruttoleistung</b>		
ISO 14396	43,2 kW	57,9 hp
Bohrung	87 mm	3,4"
Hub	102,4 mm	4"
Hubraum	2,43 l	148 in <sup>3</sup>

- Die angegebenen Nennleistungen wurden am Schwungrad gemessen. Bei der Messung war der Motor mit Luftfilter, Abgassystem und Lüfter ausgerüstet.
- Die angegebene Leistung wird gemäß der jeweils gültigen Norm zum Zeitpunkt der Fabrikation gemessen.

### Gewichte

Minimales Einsatzgewicht mit Fahrerkabine*	6575 kg	14.498 lb
Maximales Einsatzgewicht mit Fahrerkabine**	7248 kg	15.982 lb

- \* Minimalgewicht basiert auf Konfiguration mit Gummiketten, Fahrer, vollem Kraftstofftank, Standardstiel, S-Schild und ohne Löffel.
- \*\* Maximalgewicht basiert auf Konfiguration mit Stahlketten mit Platten, mit zusätzlichem Kontergewicht, Fahrer, vollem Kraftstofftank, langem Stiel, S-Schild und ohne Löffel.

### Gewichtszunahme ab minimaler Konfiguration

Kontergewicht	250 kg	551 lb
Langer Stiel	44 kg	97 lb
Stahlketten mit Platten	375 kg	827 lb

### Fahrsystem

Fahrgeschwindigkeit – hoch	5,0 km/h	3,1 mph
Fahrgeschwindigkeit – niedrig	2,8 km/h	1,7 mph
Maximale Traktionskraft – hohe Geschwindigkeit	31 kN	6969 lbf
Maximale Traktionskraft – niedrige Geschwindigkeit	56 kN	12.589 lbf
Bodendruck – Minimalgewicht	35,9 kPa	5,2 psi
Bodendruck – Maximalgewicht	39,5 kPa	5,7 psi
Steigfähigkeit (maximal)	30 Grad	

### Füllmengen

Kühlsystem	10,0 l	2,6 US-Gall.
Motoröl	8,0 l	2,1 US-Gall.
Kraftstofftank	130 l	34,3 US-Gall.
Hydrauliktank	53 l	14 US-Gall.
Hydrauliksystem	104 l	27,5 US-Gall.

### Hydrauliksystem

Load-Sensing-Hydraulik mit Kolbenverstellpumpe		
Pumpenförderstrom bei 2400/m	151 l/min	40 Gall./min
Betriebsdruck – Ausrüstung	24.500 kPa	3553 psi
Betriebsdruck – Fahren	24.500 kPa	3553 psi
Betriebsdruck – Schwenken	22.500 kPa	3263 psi
Zusatzkreis – primär		
Förderstrom	90 l/min	24 Gall./min
Druck	24.500 kPa	3553 psi
Zusatzkreis – sekundär		
Förderstrom	33 l/min	9 Gall./min
Druck	24.500 kPa	3553 psi
Grabkraft – Stiel (Standard)	28,6 kN	6430 lbf
Grabkraft – Stiel (lang)	25,9 kN	5823 lbf
Grabkraft – Löffel	51,5 kN	11.578 lbf

### Schwenksystem

Schwenkgeschwindigkeit der Maschine	11 U/m
Auslegerschwenkwinkel – links	60 Grad
Auslegerschwenkwinkel – rechts	65 Grad

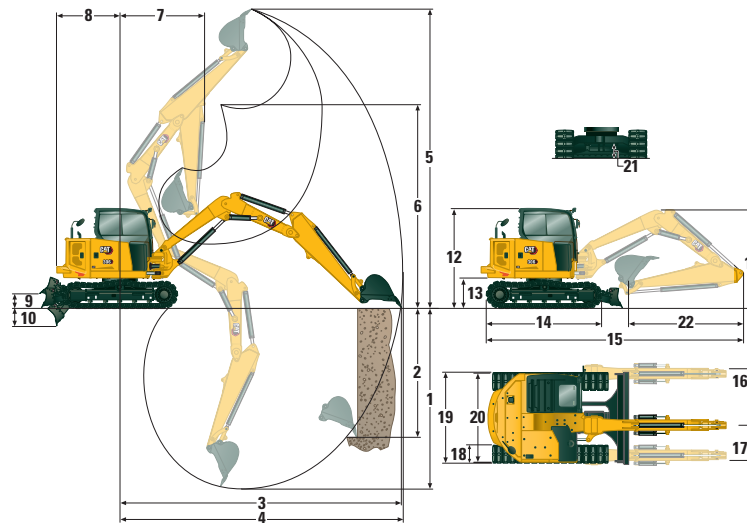
### Schild

Breite des S-Schildes	1980 mm	78"
Höhe des S-Schildes	390 mm	15,4"

### Zertifizierung – Fahrerkabine

Überrollschutzaufbau (ROPS, Roll Over Protective Structure)	ISO 12117-2:2008
Umsturzvorrichtung (TOPS, Tip Over Protective Structure)	ISO 12117:1997
Dachschutz (optional)	ISO 10262:1998 (Level II)

# Minibagger 306 CR VAB



## Abmessungen

	Standardstiel		Langer Stiel	
	VAB innen mm (")	VAB außen mm (")	VAB innen mm (")	VAB außen mm (")
<b>1</b> Grabtiefe	2975 (117,1)	3940 (155,1)	3240 (127,6)	4340 (170,9)
<b>2</b> Vertikalwand	1470 (57,9)	3290 (129,5)	1895 (74,6)	3720 (146,5)
<b>3</b> Max. Reichweite auf Standebene	3595 (141,5)	6705 (264,0)	3980 (156,7)	7100 (279,5)
<b>4</b> Maximale Reichweite	3910 (153,9)	6855 (269,9)	4255 (167,5)	7240 (285,0)
<b>5</b> Maximale Abtragshöhe	3005 (118,3)	6680 (263,0)	2960 (116,5)	6995 (275,4)
<b>6</b> Maximale Ausschütthöhe	2550 (100,4)	5155 (203,0)	2480 (97,6)	5465 (215,2)
<b>7</b> Reichweite bei eingefahrenem Ausleger	3276 (129,0)	2642 (104,0)	3341 (131,5)	3144 (123,8)
<b>8</b> Heckschwenkradius:				
mit Kontergewicht			1475 (58)	
ohne Kontergewicht			1350 (53)	
<b>9</b> Maximale Schildhöhe			415 (16)	
<b>10</b> Maximale Schildtiefe			600 (24)	
<b>11</b> Auslegerhöhe in Transportstellung:				
mit Anbaugerät*	2405 (94,7)		2430 (95,7)	
ohne Anbaugerät*	2405 (94,7)		2440 (96,1)	
<b>12</b> Fahrerkabinenhöhe			2545 (100)	
<b>13</b> Drehkranzlagerhöhe			672 (27)	
<b>14</b> Gesamtlänge des Laufwerks			2580 (102)	
<b>15</b> Transportlänge insgesamt mit Kontergewicht:				
mit Anbaugerät*	5555 (218,7)		5960 (234,6)	
ohne Anbaugerät*	5295 (208,5)		5330 (209,8)	
Transportlänge insgesamt ohne Kontergewicht:				
mit Anbaugerät*	5430 (213,8)		5835 (229,7)	
ohne Anbaugerät*	5170 (203,5)		5205 (204,9)	
<b>16</b> Auslegerschwenkwinkel rechts			910 (36)	
<b>17</b> Auslegerschwenkwinkel links			735 (29)	
<b>18</b> Laufband-/Bodenplattenbreite			400 (16)	
<b>19</b> Gesamtbreite der Kette			1980 (78)	
<b>20</b> Breite über oberem Gehäuse			1950 (77)	
<b>21</b> Bodenfreiheit			306 (12)	
<b>22</b> Stiellänge	1580 (62)	1980 (78)	1580 (62)	1980 (78)

\*VAB nicht auf Minimal- oder Maximalstellung, sondern auf einer Zwischenstellung, bei der die Höhe des Umlenkmehanismus reduziert wird.

# Minibagger 306 CR VAB

## Standardstiel

Traglasten – minimale Konfiguration			Anschlagpunktradius 3 m (9,8')			Anschlagpunktradius 4,5 m (14,8')			Anschlagpunktradius (maximal)			m (')
			Frontauslage			Frontauslage			Frontauslage			
Anschlagpunkthöhe			Schild abgeseckt	Schild angehoben	Seitenauslage	Schild abgeseckt	Schild angehoben	Seitenauslage	Schild abgeseckt	Schild angehoben	Seitenauslage	
4,5 m (14,8')	VAB außen	kg (lb)				*1512 (*3334)	1193 (2631)	954 (2104)	*1031 (*2273)	*1031 (*2273)	798 (1760)	4,92 (16,1)
	VAB innen	kg (lb)										
3 m (9,8')	VAB außen	kg (lb)	*2514 (*5543)	*2514 (*5543)	1729 (3812)	*1659 (*3658)	1141 (2516)	905 (1996)	*962 (*2121)	736 (1623)	577 (1272)	5,78 (190,0)
	VAB innen	kg (lb)							*972 (*2143)	*972 (*2143)	*972 (*2143)	4,28 (14,0)
1,5 m (4,9')	VAB außen	kg (lb)				*1966 (*4335)	1033 (2278)	803 (1771)	*1012 (*2231)	652 (1438)	505 (1114)	6,07 (19,9)
	VAB innen	kg (lb)	*1973 (*4350)	*1973 (*4350)	*1973 (*4350)	*1458 (*3215)	1165 (2569)	928 (2046)	*1160 (*2558)	*1160 (*2558)	863 (1903)	4,69 (15,4)
0 m (0')	VAB außen	kg (lb)				*2060 (*4542)	968 (2134)	741 (1634)	*1189 (*2622)	665 (1466)	513 (1131)	5,90 (19,4)
	VAB innen	kg (lb)	*3519 (*7759)	1966 (4335)	1491 (3288)				*1841 (*4059)	1088 (2399)	852 (1879)	4,46 (14,6)

Minimalgewicht basiert auf Konfiguration mit Fahrerkabine, Gummiketten, ohne zusätzliches Kontergewicht, mit Fahrer, vollem Kraftstofftank, S-Schild und ohne Löffel.

Traglasten – maximale Konfiguration			Anschlagpunktradius 3 m (9,8')			Anschlagpunktradius 4,5 m (14,8')			Anschlagpunktradius (maximal)			m (')
			Frontauslage			Frontauslage			Frontauslage			
Anschlagpunkthöhe			Schild abgeseckt	Schild angehoben	Seitenauslage	Schild abgeseckt	Schild angehoben	Seitenauslage	Schild abgeseckt	Schild angehoben	Seitenauslage	
4,5 m (14,8')	VAB außen	kg (lb)				*1512 (*3334)	*1512 (*3334)	1145 (2525)	*1031 (*2273)	*1031 (*2273)	*1031 (*2273)	4,92 (16,1)
	VAB innen	kg (lb)										
3 m (9,8')	VAB außen	kg (lb)	*2514 (*5543)	*2514 (*5543)	2056 (4533)	*1659 (*3658)	1336 (2946)	1096 (2417)	*962 (*2121)	*962 (*2121)	718 (1583)	5,78 (19,0)
	VAB innen	kg (lb)							*972 (*2143)	*972 (*2143)	*972 (*2143)	4,28 (14,0)
1,5 m (4,9')	VAB außen	kg (lb)				*1966 (*4335)	1229 (2710)	993 (2190)	*1012 (*2231)	787 (1735)	638 (1407)	6,07 (19,9)
	VAB innen	kg (lb)	*1973 (*4350)	*1973 (*4350)	*1973 (*4350)	*1458 (*3215)	1119 (2467)	932 (2055)	*1160 (*2558)	*1160 (*2558)	*1160 (*2558)	4,69 (15,4)
0 m (0')	VAB außen	kg (lb)				*2060 (*4542)	1164 (2567)	932 (2055)	*1189 (*2622)	805 (1775)	650 (1433)	5,90 (19,4)
	VAB innen	kg (lb)	*3519 (*7759)	2306 (5085)	1817 (4006)				*1841 (*4059)	1285 (2833)	1044 (2302)	4,46 (14,6)

Maximalgewicht basiert auf Konfiguration mit Fahrerkabine, Stahlketten mit Platten, zusätzlichem Kontergewicht, Fahrer, vollem Kraftstofftank, S-Schild und ohne Löffel.

## Langer Stiel

Traglasten – minimale Konfiguration			Anschlagpunktradius 3 m (9,8')			Anschlagpunktradius 4,5 m (14,8')			Anschlagpunktradius (maximal)			m (')
			Frontauslage			Frontauslage			Frontauslage			
Anschlagpunkthöhe			Schild abgeseckt	Schild angehoben	Seitenauslage	Schild abgeseckt	Schild angehoben	Seitenauslage	Schild abgeseckt	Schild angehoben	Seitenauslage	
4,5 m (14,8')	VAB außen	kg (lb)				*1331 (*2935)	*1331 (*2935)	979 (2159)	*1089 (*2401)	850 (1874)	672 (1482)	5,41 (17,7)
	VAB innen	kg (lb)										
3 m (9,8')	VAB außen	kg (lb)	*2102 (*4635)	*2102 (*4635)	1809 (3989)	*1509 (*3327)	1157 (2551)	918 (2024)	*1024 (*2258)	647 (1427)	502 (1107)	6,18 (20,3)
	VAB innen	kg (lb)							*854 (*1883)	*854 (*1883)	*854 (*1883)	4,67 (15,3)
1,5 m (4,9')	VAB außen	kg (lb)				*1853 (*4086)	1034 (2280)	802 (1768)	*1066 (*2351)	777 (1727)	442 (975)	6,46 (21,2)
	VAB innen	kg (lb)				*1205 (*2657)	*1205 (*2657)	944 (2082)	*1185 (*2613)	970 (2139)	771 (1700)	5,04 (16,5)
0 m (0')	VAB außen	kg (lb)				*2033 (*4483)	946 (2086)	719 (1585)	*1219 (*2688)	584 (1288)	445 (981)	6,30 (20,7)
	VAB innen	kg (lb)	*3171 (*6992)	1978 (4361)	1499 (3305)	*1805 (*3980)	1070 (2359)	836 (1843)	*1690 (*3726)	959 (2115)	750 (1654)	4,83 (15,8)

Minimalgewicht basiert auf Konfiguration mit Fahrerkabine, Gummiketten, ohne zusätzliches Kontergewicht, mit Fahrer, vollem Kraftstofftank, S-Schild und ohne Löffel.

Traglasten – maximale Konfiguration			Anschlagpunktradius 3 m (9,8')			Anschlagpunktradius 4,5 m (14,8')			Anschlagpunktradius (maximal)			m (')
			Frontauslage			Frontauslage			Frontauslage			
Anschlagpunkthöhe			Schild abgeseckt	Schild angehoben	Seitenauslage	Schild abgeseckt	Schild angehoben	Seitenauslage	Schild abgeseckt	Schild angehoben	Seitenauslage	
4,5 m (14,8')	VAB außen	kg (lb)				*1331 (*2935)	*1331 (*2935)	*1331 (*2935)	*1089 (*2401)	*1089 (*2401)	824 (1817)	5,41 (17,7)
	VAB innen	kg (lb)										
3 m (9,8')	VAB außen	kg (lb)	*2102 (*4635)	*2102 (*4635)	*2102 (*4635)	*1509 (*3327)	*1509 (*3327)	1109 (2445)	*1024 (*2258)	779 (1718)	632 (1394)	6,18 (20,3)
	VAB innen	kg (lb)							*854 (*1883)	*854 (*1883)	*854 (*1883)	4,67 (15,3)
1,5 m (4,9')	VAB außen	kg (lb)				*1853 (*4086)	1229 (2710)	992 (2187)	*1066 (*2351)	703 (1550)	565 (1246)	6,46 (21,2)
	VAB innen	kg (lb)				*1205 (*2657)	*1205 (*2657)	*1205 (*2657)	*1185 (*2613)	*1185 (*2613)	937 (2066)	5,04 (16,5)
0 m (0')	VAB außen	kg (lb)				*2033 (*4483)	1142 (2518)	909 (2004)	*1219 (*2688)	713 (1572)	572 (1261)	6,30 (20,7)
	VAB innen	kg (lb)	*3171 (*6992)	2318 (5111)	1825 (4024)	*1805 (*3980)	1265 (2789)	1027 (2265)	*1690 (*3726)	1138 (2509)	925 (2040)	4,83 (15,8)

Maximalgewicht basiert auf Konfiguration mit Fahrerkabine, Stahlketten mit Platten, zusätzlichem Kontergewicht, Fahrer, vollem Kraftstofftank, S-Schild und ohne Löffel.

\* Die angegebenen Nennlasten entsprechen der Norm ISO 10567:2007 für die Traglast von Hydraulikbaggern und betragen maximal 87 % der hydraulischen Traglast oder 75 % der Kipplast. Das Gewicht des Löffels ist in dieser Tabelle nicht enthalten.

# Minibagger 306 CR VAB

## Standard- und Sonderausrüstung

Die Standard- und Sonderausrüstung kann variieren. Für genaue Informationen wenden Sie sich bitte an Ihren Cat-Händler.

	Standard	Sonderausrüstung		Standard	Sonderausrüstung
<b>ARBEITSUMGEBUNG – FAHRERKABINE</b>			<b>ARBEITSUMGEBUNG – NUR FAHRERKABINE</b>		
Dachschutz – ISO 10262 1998, Level I	✓		Schalldruck am Fahrerohr 72 dB(A) (ISO 6396:2008)	✓	
ROPS – ISO 12117-2:2008	✓		Heizung und Klima mit automatischer Temperaturregelung	✓	
Joystick-Lenkung	✓		Integrierte untere Frontscheibe	✓	
Fahrgeschwindigkeitsregelung	✓		Gasdruckunterstützte Frontscheibe, Stauraum unter dem Dach	✓	
Steuerschema-Umschalter	✓		Notausstieg (Heckscheibe)	✓	
Einstellbare Handgelenkstützen	✓		LED-Innenleuchte	✓	
Gegossene Fußstützen	✓		12-V-Steckdose	✓	
Herausnehmbare, waschbare Fußmatte	✓		Radio – Bluetooth®, Aux, Mikrophon, USB (nur zum Aufladen)	✓	
Fahrpedale und Handhebel	✓		Dachfenster	✓	
Cat-Schlüssel mit Fahrererkennungsoption	✓		Dreh-/Auswahlknopf-Schnittstelle	✓	
Hydrauliksperrn	✓		Luftgefederter, beheizbarer Sitz		✓
Gefederter Sitz mit hoher Rückenlehne	✓				
Sicherheitsgurt, 75 mm (3")	✓		<b>LAUFWERK</b>		
Sicherheitsgurt-Mahnsystem		✓	Fettgeschmierte Laufwerkskette	✓	
Kleiderhaken	✓		Hydraulische Kettenspanner	✓	
Getränkehalter	✓		Zurrösen am Laufrollenrahmen	✓	
Dokumentenfach	✓		Gerader Planierschild	✓	
Befestigungen für Dach- und Frontschutz	✓		Planierschild mit Schwimmfunktion	✓	
Signal-/Warnhorn	✓		Anschraubbare/umkehrbare Verschleißplatte	✓	
Arbeitsscheinwerfer an Fahrerkabine und Ausleger (links)	✓		Gummiketten	✓	
Ablagefach für Mobiltelefon	✓		Stahlketten (450 mm/17,7" breit)		✓
Regenabweiser		✓	Stahllaufkette mit Gummipplatten		✓
LCD-Farbmonitor der nächsten Generation (IP66)	✓		<b>AUSLEGER, STIEL UND UMLENKMECHANISMUS</b>		
– Kraftstoffstand- und Kühlmitteltemperaturanzeigen	✓		Verstellausleger	✓	
– Wartung und Überwachung der Maschine	✓		Standardstiel – (1580 mm/62,2")	✓	
– Leistung und Einstellungen der Maschine	✓		Langer Stiel (190 mm/78")		✓
– Wegfahrsperrung mit PIN	✓		Geeignet für Hochlöfteleinsatz – Bolzenbefestigung/manueller Schnellwechsler/hydraulischer Schnellwechsler für Cat-Werkzeuge	✓	
– Mehrere Sprachen	✓		Mit Vorbereitung für Löffelgreifer	✓	
– Kameravorbereitung (IP68 und IP69K)	✓		Anbaugeräte einschließlich Löffeln, Förderschnecken und Hämmern		✓
– Betriebsstundenzähler mit Alarmfunktion	✓		Zweite Zusatzhydraulikleitungen	✓	
Moderner Monitor der nächsten Generation (folgende Merkmale sind im optionalen modernen Monitor der nächsten Generation enthalten)		✓	Auslegerrohrbruchsicherung	✓	
– Touchscreen			Stielrohrbruchsicherung	✓	
– Lagereferenzsystem			Zertifizierte Huböse		✓
– Geeignet für hochauflösende Kameras (IP68 und IP69K)					
– Wegfahrsperrung mit PIN					

(Fortsetzung nächste Seite)

# Minibagger 306 CR VAB

## Standard- und Sonderausrüstung (Fortsetzung)

Die Standard- und Sonderausrüstung kann variieren. Für genaue Informationen wenden Sie sich bitte an Ihren Cat-Händler.

	Standard	Sonder- ausrüstung		Standard	Sonder- ausrüstung
<b>ELEKTRIK</b>			<b>SCHUTZVORRICHTUNGEN</b>		
Elektrische Anlage mit 12 Volt	✓		HD-Frontschutz ISO 10262:1998 Level II		✓
Drehstromgenerator mit 90 A	✓		Gitter-Frontschutz ISO 10262 1998 Level I		✓
Wartungsfreie Batterie, Kälteprüfstrom 650 A	✓		Fahrerkabine-Schutzdach ISO 10262 1998 Level II		✓
Batterietrennung	✓		Polycarbonat-Frontscheibe EN356 P5A (nur Fahrerkabine)		✓
Schutzschalter	✓		Kettenführungsplatten		✓
Stopp-Schalter für Zündschlüssel	✓		<b>SONSTIGES</b>		
Signal-/Warnhorn	✓		Schlösser an Außentüren/-klappen	✓	
Product Link™ Basic (Ausführungsbestimmungen gelten)	✓		Abschließbarer Kraftstofftankdeckel	✓	
Product Link Elite (Ausführungsbestimmungen gelten)		✓	Rundumleuchten-Anschluss	✓	
Fahralarm	✓		Hintere Reflektoren	✓	
Kamera		✓	Zusätzliches Kontergewicht		✓
Rundumleuchte		✓	Kühlwassermantelheizung		✓
			Betankungspumpe		✓

# 306 CR VAB Umwelterklärung

Die folgenden Angaben gelten für die Maschine zum Zeitpunkt der Endfertigung in der Verkaufsversion, die für die von diesem Dokument abgedeckten Regionen gedacht ist. Der Inhalt dieser Erklärung ist zum Ausgabezeitpunkt gültig. Allerdings können Inhalte, die sich auf Maschinenfunktionen und technische Daten beziehen ohne Vorankündigung geändert werden. Weitere Informationen sind im Betriebs- und Wartungshandbuch der Maschine zu finden.

Weitere Informationen zu laufenden Nachhaltigkeitsmaßnahmen und deren Fortschritt finden Sie auf unserer dafür eingerichteten Webseite <https://www.caterpillar.com/de/company/sustainability>.

## Motor

- Der Cat®-Motor C2.4 erfüllt die Emissionsnormen EPA Tier 4 Final (USA) und Stufe V (EU).
- Cat-Dieselmotoren müssen mit Dieselmotoren mit extrem niedrigem Schwefelgehalt (ULSD, Ultra Low Sulfur Diesel) mit höchstens 15 ppm Schwefel oder einer Mischung aus ULSD und folgenden Kraftstoffen mit geringerem Schwefelgehalt betrieben werden (Maximalangaben folgen):
  - ✓ 20 % Biodiesel FAME (Fatty Acid Methyl Ester, Fettsäure-Methylester)
  - ✓ 100 % „Renewable Diesel“, HVO (hydriertes Pflanzenöl) und GTL-Kraftstoffe (Kraftstoff aus Erdgas)

Beachten Sie die Richtlinien zur erfolgreichen Anwendung. Weitere Informationen erhalten Sie bei Ihrem Cat-Händler oder in den „Betriebsflüssigkeitsempfehlungen für Caterpillar-Maschinen“ (SEBU6250).

## Klimaanlage

- Das Klimaanlage dieser Maschine enthält das fluoridierte Treibhausgas R134a als Kältemittel (Erderwärmungspotenzial = 1430). In der Anlage befinden sich 0,9 kg (1,98 lb) Kältemittel, was einer CO<sub>2</sub>-Produktion von 1,287 metrischen Tonnen (1,419 Tonnen) entspricht.

## Lack

- Soweit bekannt enthält der Lack eine höchstzulässige Konzentration der folgenden Schwermetalle (gemessen in ppm):
  - Barium < 0,01 %
  - Cadmium < 0,01 %
  - Chrom < 0,01 %
  - Blei < 0,01 %

## Geräuschpegel

Schalldruck am Fahrerohr beträgt 72 dB(A)  
(ISO 6396:2008)

Durchschnittlicher Außenschalldruck beträgt 99 dB(A)  
(ISO 6395:2008)

- EU-Richtlinie „2000/14/EG“

## Öle und Betriebsflüssigkeiten

- Caterpillar führt die Werksbefüllung mit Ethylenglykol-Kühlmitteln durch. Cat-Dieselmotoren-Frostschutz-/Kühlmittel (DEAC) und Cat-Langzeitkühlmittel (ELC) können recycelt werden. Weitere Informationen erhalten Sie von Ihrem Cat-Händler.
- Cat Bio HYDO™ ist ein biologisch abbaubares Hydrauliköl und mit dem EU-Umweltzeichen zertifiziert.
- Vermutlich existieren weitere Flüssigkeiten. Sämtliche Flüssigkeitsempfehlungen und die Wartungsintervalle finden Sie im Betriebs- und Wartungshandbuch oder im Anwendungs- und Einbauleitfaden.

## Funktionen und Technologie

- Die folgenden Funktionen und Technologieoptionen können eventuell zur Senkung von Kraftstoffverbrauch bzw. Kohlenstoffemissionen beitragen. Die verfügbaren Funktionen können variieren. Für genaue Informationen wenden Sie sich bitte an Ihren Cat-Händler.
  - Moderne Hydrauliksysteme stimmen Leistung und Effizienz aufeinander ab.
  - Power On Demand (Leistung bei Bedarf) sorgt für dauerhafte Effizienz und Leistung, wenn sie benötigt werden, und ist zudem für den Bediener transparent
  - Automatischer Leerlauf und automatisch Motorabschaltung
  - Reduzierter Flüssigkeits- und Filterverbrauch durch verlängerte Wartungsintervalle
  - Software-Updates und Fehlersuche per Fernzugriff (falls vorhanden)



**ZEPPELIN**

# ZEPPELIN – GANZ IN IHRER NÄHE

## ZEPPELIN IN IHRER NÄHE

Mit unseren rund 40 Niederlassungen in Deutschland und Österreich sind wir immer in der Nähe Ihres Standortes oder Ihrer Baustelle. Der Zeppelin Service steht Ihnen rund um die Uhr zur Verfügung. Wir liefern 98 % aller Ersatzteile innerhalb von 24 Stunden.



## ZEPPELIN DIGITAL



**ZEPPELIN SHOP**  
**KONFIGURATOR**  
**BAGGERBÖRSE**  
**KUNDENPORTAL**



Günstige Finanzierungen  
für alle unsere Maschinen  
über unseren  
Partner Cat Financial.

**Schnell. Einfach. Flexibel.  
Individuell.**

Zeppelin Baumaschinen GmbH  
Graf-Zeppelin-Platz 1 · 85748 Garching bei München  
Tel. 089 32000-0 · [zeppelin-cat@zeppelin.com](mailto:zeppelin-cat@zeppelin.com)  
**zeppelin-cat.de**

Zeppelin Österreich GmbH  
Zeppelinstraße 2 · 2401 Fischamend bei Wien  
Tel. 02232 790-0 · [info.at@zeppelin.com](mailto:info.at@zeppelin.com)  
**zeppelin-cat.at**

Nähere Informationen zu Cat-Produkten, Serviceleistungen der Händler und Industrielösungen finden Sie auf unserer Website [www.cat.com](http://www.cat.com).

© 2022 Caterpillar  
Alle Rechte vorbehalten

Änderungen der Werkstoffe und technischen Daten ohne vorherige Ankündigung vorbehalten. Abgebildete Maschinen können Sonderausrüstung aufweisen. Ihr Cat-Händler informiert Sie gern über lieferbare Sonderausrüstung.

CAT, CATERPILLAR, LET'S DO THE WORK, die entsprechenden Logos, „Caterpillar Corporate Yellow“, die Handelszeichen „Power Edge“ und Cat „Modern Hex“ sowie die hierin verwendeten Unternehmens- und Produktidentitäten sind Markenzeichen von Caterpillar Inc. und dürfen nicht ohne Genehmigung verwendet werden.

AGHQ8415-01 (08-2022)  
Ersetzt AGHQ8415  
Baunummer: 07A  
(Europe)

