



Cat®

309 CR

(STANDARDUNTERWAGEN)

MINIBAGGER

MERKMALE:

Der Cat®-Minibagger 309 CR ist klein, leistungsstark und in vielen Anwendungsbereichen einsetzbar.

KOMFORT FÜR DEN GANZEN TAG

- Die abgedichtete und druckbelüftete Fahrerkabine ist mit einer verbesserten Klimaanlage, verstellbaren Handgelenkstützen und einer Sitzfederung ausgestattet und sorgt so den ganzen Tag für bequemes Arbeiten.

EINFACH ZU BEDIENEN

- Die Bedienelemente sind einfach in der Handhabung, und der intuitive Monitor der nächsten Generation bietet anpassbare Maschinenfahreinstellungen und leicht verständliche Maschineninformationen.

JOYSTICK-LENKUNG

- Dank der Cat-Joystick-Lenkung ist das Manövrieren am Einsatzort nun noch einfacher. Mit nur einem Knopfdruck können Sie jederzeit von herkömmlicher Fahrsteuerung mit Hebeln und Pedalen auf Joystick-Lenkung umschalten. Sie haben den Vorteil des geringeren Aufwandes und der verbesserten Steuerung nun in Ihrer Hand!

GROSSE LEISTUNG IM KLEIN-FORMAT

- Dank der höheren Hub-, Schwenk-, Verfahr- und Multifunktionsleistung können Sie Ihre Arbeit effizienter erledigen, und die Schwimmfunktion des Schilde erleichtert Räumarbeiten.

HOCHSTROM

- Die spezielle Zusatzhydraulikpumpe ist ideal für den Betrieb von leistungsstarken Anbaugeräten und ermöglicht es der Maschine, gleichzeitig zu fahren und zu multifunktionieren. Diese Funktion sorgt für einen konstanten Druck in den Zusatzleitungen ohne Verlust der Hydraulikleistung, wodurch Ihr Anbaugerät mit voller Leistung läuft und eine optimale Produktivität beibehält.

SICHERHEIT AM EINSATZORT

- Ihre Sicherheit hat für uns höchste Priorität. Der Cat-Minibagger ist so ausgelegt, dass Ihre Arbeitssicherheit erhöht wird. Rückfahrkamera, Innenarbeitsleuchten und ein fluoreszierender Sicherheitsgurt sind nur einige der Sicherheitsfunktionen, die wir in die Maschine integriert haben.

EINFACHE WARTUNG FÜR WENIGER AUSFALLZEITEN

- Der Cat-Minibagger lässt sich schnell und mühelos warten. Tägliche Wartungspunkte sind vom Boden aus leicht zugänglich, dank gruppierter Wartungsstellen und robuster Wartungsklappen.

NIEDRIGERE BETRIEBSKOSTEN

- Ausgestattet mit Funktionen wie automatischer Drehzahlabenkung und Motorabschaltung sowie effizienter Hydraulik mit Verstellpumpe wurde der Cat-Minibagger unter Berücksichtigung Ihrer Betriebskostensenkung entwickelt.

UNÜBERTROFFENER HÄNDLERSERVICE

- Ihr Cat-Händler hilft Ihnen dabei, Ihre Geschäftsziele erreichen. Von der Bereitstellung von Ausrüstungslösungen über Fahrerschulungen bis hin zum Technikerservice – Ihr Cat-Händler steht immer an Ihrer Seite.



Minibagger 309 CR

Technische Daten†

Motor

Motormodell	Cat® C3.3B	
U.S. EPA Tier 4 Final/EU Stufe V		
Nettoleistung bei 2200/min		
ISO 9249:2007, 80/1269/EEC	51,8 kW	69,5 hp
Bruttoleistung		
SAE J1995:2014	55,4 kW	74,3 hp
Bohrung	94 mm	3,7"
Hub	120 mm	4,7"
Hubraum	3,33 l	203 in ³

• Die angegebene Nettoleistung wurden am Schwungrad gemessen. Bei der Messung war der Motor mit Luftfilter, Abgassystem und Lüfter ausgerüstet.

Gewichte

Minimales Einsatzgewicht mit Fahrerkabine*	8500 kg	18.743 lb
Maximales Einsatzgewicht mit Fahrerkabine**	9150 kg	20.176 lb

*Mindestgewicht basiert auf Gummireifen, Fahrer, vollem Kraftstofftank, Standardstiel, Schild, keinem Kontergewicht und keinem Löffel.

**Maximalgewicht basiert auf Stahlketten mit Gummiplatten, Kontergewicht, Fahrer, vollem Kraftstofftank, langem Stiel, Schild und keinem Löffel.

Gewichtszunahme ab minimaler Konfiguration

Kontergewicht	250 kg	552 lb
Langer Stiel	66 kg	146 lb
Stahlketten mit Platten	341 kg	752 lb

Fahrsystem

Fahrgeschwindigkeit – hoch	5,1 km/h	3,2 mph
Fahrgeschwindigkeit – niedrig	3,1 km/h	1,9 mph
Maximale Traktionskraft – hohe Geschwindigkeit	27,8 kN	6250 lbf
Maximale Traktionskraft – niedrige Geschwindigkeit	67,5 kN	15.175 lbf
Bodendruck – Minimalgewicht	37,2 kPa	5,4 psi
Bodendruck – Maximalgewicht	40,0 kPa	5,8 psi
Steigfähigkeit (maximal)	30 Grad	

Füllmengen

Kühlsystem	10,0 l	2,6 US-Gall.
Motoröl	11,2 l	3,0 US-Gall.
Kraftstofftank	147 l	39 US-Gall.
Hydrauliktank	53 l	14 US-Gall.
Hydrauliksystem	110 l	29 US-Gall.

Hydrauliksystem

Load-Sensing-Hydraulik mit Kolbenverstellpumpe		
Pumpenförderstrom bei 2400/min	167 l/min	44 US-Gall./min
Betriebsdruck – Ausrüstung	285 bar	4134 psi
Betriebsdruck – Fahren	285 bar	4134 psi
Betriebsdruck – Schwenken	250 kPa	3626 psi
Maximaler Zusatzkreis – Hochstrom		
Förderstrom bei Pumpe*	140 l/min	37 US-Gall./min
Druck bei Pumpe*	285 bar	4134 psi
Maximaler Zusatzkreis – primär		
Förderstrom bei Pumpe*	313 l/min	35 US-Gall./min
Druck bei Pumpe*	285 bar	4134 psi
Maximaler Zusatzkreis – sekundär		
Förderstrom bei Pumpe*	33 l/min	9 US-Gall./min
Druck bei Pumpe*	285 bar	4134 psi
Grabkraft – Stiel (Standard)	42,3 kN	9509 lbf
Grabkraft – Stiel (lang)	35,7 kN	8032 lbf
Grabkraft – Schaufel	62,0 kN	13.946 lbf

*Durchfluss und Druck sind nicht kombinierbar. Unter Belastung, wenn der Durchfluss steigt, sinkt der Druck.

Schwenksystem

Schwenkgeschwindigkeit der Maschine	10,6 U/m
Auslegerschwenkwinkel – links	60 Grad
Auslegerschwenkwinkel – rechts	50 Grad

Schild

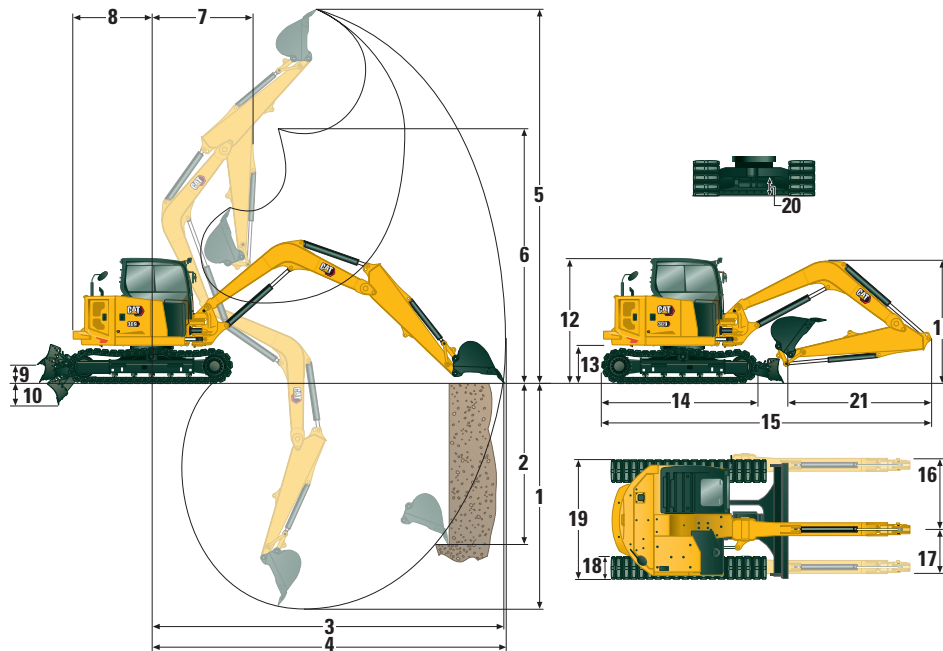
Breite (Standard)	2300 mm	90,6"
Breite (weit)	2450 mm	96,5"
Höhe	431 mm	17"

Zertifizierung – Fahrerkabine

Überschallschutz (ROPS, Roll Over Protective Structure)	ISO 12117-2:2008
Umsturzvorrichtung (TOPS, Tip Over Protective Structure)	ISO 12117:1997
Dachschutz	ISO 10262:1998 (Level I)

†Die technischen Daten des 309 CR basieren auf einer Maschine, die mit einem Standardunterwagen konfiguriert ist.

Minibagger 309 CR



Abmessungen

	Standardstiel	Langer Stiel
1 Grabtiefe	4108 mm (161,7")	4642 mm (182,8")
2 Vertikalwand	2991 mm (117,8")	3404 mm (134,0")
3 Max. Reichweite auf Standebene	6949 mm (273,6")	7460 mm (293,7")
4 Maximale Reichweite	7141 mm (281,1")	7637 mm (300,7")
5 Maximale Abtragshöhe	6736 mm (265,2")	7039 mm (277,1")
6 Maximale Ausschütthöhe	4760 mm (187,4")	5072 mm (199,7")
7 Reichweite bei eingefahrenem Ausleger	3059 mm (120,4")	3215 mm (126,6")
8 Heckschwenkradius		
mit Kontergewicht	1585 mm (62,4")	1585 mm (62,4")
ohne Kontergewicht	1450 mm (57,1")	1450 mm (57,1")
9 Maximale Schildhöhe	370 mm (14,6")	370 mm (14,6")
10 Maximale Schildtiefe	407 mm (16,0")	407 mm (16,0")
11 Höhe		
Ausleger (Transport) – keine Werkzeuge*	2430 mm (95,7")	2260 mm (89,0")
Ausleger (Arbeit) – mit Werkzeugen**	2660 mm (104,7")	3050 mm (120,1")
12 Fahrerkabinenhöhe	2541 mm (100,0")	2541 mm (100,0")
13 Drehkranzlagerhöhe	756 mm (29,7")	756 mm (29,7")
14 Gesamtlänge des Laufwerks	2880 mm (113,4")	2880 mm (113,4")
15 Transportlänge insgesamt		
mit Kontergewicht	6706 mm (264,0")	6872 mm (270,6")***
ohne Kontergewicht	6574 mm (258,8")	6872 mm (270,6")***
16 Auslegerschwenkwinkel rechts	935 mm (36,8")	935 mm (36,8")
17 Auslegerschwenkwinkel links	604 mm (23,8")	604 mm (23,8")
18 Laufband-/Bodenplattenbreite	450 mm (17,7")	450 mm (17,7")
19 Gesamtbreite der Kette	2300 mm (90,6")	2300 mm (90,6")
20 Bodenfreiheit	350 mm (13,8")	350 mm (13,8")
21 Stiellänge	1820 mm (71,8")	2358 mm (92,8")

*Auslegerhöhe, wenn der Stiel in der Transportstellung ohne Anbaugeräte befestigt ist.

**Auslegerhöhe, wenn der Stiel in der Arbeitsstellung mit Anbaugeräten fixiert ist. Beim Standardstiel gibt es nur eine Bolzenposition.

***Mit hinten an der Maschine platziertem Schild.

Minibagger 309 CR

Traglasten – minimale Konfiguration^{1†}

Anschlagpunkthöhe			3 m (9,8')			4,5 m (14,8')			Anschlagpunktradius (maximal)			
			Frontauslage		Seiten- auslage	Frontauslage		Seiten- auslage	Frontauslage		Seiten- auslage	m (')
			Schild abgesenkt	Schild angehoben		Schild abgesenkt	Schild angehoben		Schild abgesenkt	Schild angehoben		
4,5 m (14,8')	Standardstiel	kg (lb)				2445* (5391*)	1895 (4178)	1650 (3638)	2195* (4840*)	1510 (3330)	1315 (2900)	5,13 (16,8)
	Langer Stiel	kg (lb)							1625* (3583*)	1250 (2756)	1085 (2392)	5,74 (18,8)
3 m (9,8')	Standardstiel	kg (lb)				2770* (6108*)	1830 (4035)	1585 (3495)	2130* (4697*)	1175 (2591)	1020 (2249)	5,90 (19,4)
	Langer Stiel	kg (lb)				2400* (5292*)	1845 (4068)	1600 (3528)	1585* (3495*)	1010 (2227)	875 (1929)	6,42 (21,1)
1,5 m (4,9')	Standardstiel	kg (lb)				3345* (7376*)	1710 (3771)	1470 (3241)	2305* (5083*)	1070 (2359)	930 (2051)	6,13 (20,1)
	Langer Stiel	kg (lb)				3080* (6791*)	1705 (3760)	1465 (3230)	1690* (3726*)	930 (2051)	800 (1764)	6,63 (21,8)
0 m (0')	Standardstiel	kg (lb)	3750* (8269*)	3010 (6637)	2490 (5490)	3535* (7795*)	1625 (3583)	1390 (3065)	2365* (5215*)	1110 (2448)	960 (2117)	5,89 (19,3)
	Langer Stiel	kg (lb)	3845* (8478*)	2960 (6527)	2440 (5380)	3480* (7673*)	1595 (3517)	1360 (2999)	1990* (4388*)	950 (2095)	815 (1797)	6,42 (21,1)

¹ Mindestgewicht basiert auf Gummiriemen, Fahrerkabine, Fahrer, vollem Kraftstofftank, keinem Kontergewicht und keinem Löffel.

Traglasten – maximale Konfiguration^{2†}

Anschlagpunkthöhe			3 m (9,8')			4,5 m (14,8')			Anschlagpunktradius (maximal)			
			Frontauslage		Seiten- auslage	Frontauslage		Seiten- auslage	Frontauslage		Seiten- auslage	m (')
			Schild abgesenkt	Schild angehoben		Schild abgesenkt	Schild angehoben		Schild abgesenkt	Schild angehoben		
4,5 m (14,8')	Standardstiel	kg (lb)				2445* (5391*)	2445* (5391*)	1840 (4057)	2195* (4840*)	1690 (3726)	1480 (3263)	5,13 (16,8)
	Langer Stiel	kg (lb)							1625* (3583*)	1625* (3583*)	1230 (2712)	5,74 (18,8)
3 m (9,8')	Standardstiel	kg (lb)				2765* (6097*)	2045 (4509)	1775 (3914)	2130* (4697*)	1330 (2933)	1160 (2558)	5,90 (19,4)
	Langer Stiel	kg (lb)				2400* (5292*)	2065 (4553)	1795 (3958)	1585* (3495*)	1150 (2536)	1000 (2205)	6,42 (21,1)
1,5 m (4,9')	Standardstiel	kg (lb)				3345* (7376*)	1925 (4245)	1660 (3660)	2305* (5083*)	1220 (2690)	1060 (2337)	6,13 (20,1)
	Langer Stiel	kg (lb)				3080* (6791*)	1925 (4245)	1660 (3660)	1690* (3726*)	1060 (2337)	920 (2029)	6,63 (21,8)
0 m (0')	Standardstiel	kg (lb)	3750* (8269*)	3750* (8269*)	2830 (6240)	3535* (7795*)	1845 (4068)	1585 (3495)	2365* (5215*)	1265 (2789)	1095 (2414)	5,89 (19,3)
	Langer Stiel	kg (lb)	3845* (8478*)	3845* (8478*)	2775 (6119)	3480* (7673*)	1810 (3991)	1550 (3418)	1990* (4388*)	1085 (2392)	940 (2073)	6,42 (21,1)

² Maximalgewicht basiert auf Stahlketten mit Platten, Fahrerkabine, Fahrer, vollem Kraftstofftank, Kontergewicht und keinem Löffel.

[†] Die technischen Daten für das Hubvermögen des 309 CR basieren auf einer Maschine, die mit einem Standardunterwagen konfiguriert ist.

* Die angegebenen Nennlasten entsprechen der Norm ISO 10567:2007 für die Traglast von Hydraulikbaggern und betragen maximal 87 % der hydraulischen Traglast oder 75 % der Kipplast. Das Gewicht des Löffels ist in dieser Tabelle nicht enthalten. Die Traglasten beziehen sich jeweils auf den Standardstiel.

Minibagger 309 CR

Standard- und Sonderausrüstung

Die Standard- und Sonderausrüstung kann variieren. Für genaue Informationen wenden Sie sich bitte an Ihren Cat-Händler.

	Standard	Sonderausrüstung		Standard	Sonderausrüstung
MOTOR			ARBEITSUMGEBUNG (Fortsetzung)		
Cat®-Dieselmotor C3.3 (EPA Tier 4 Final – USA/ Stufe V – EU) – elektronische Motorsteuerung, Turbo, Dieselpartikelfilter (DPF, Diesel Particulate Filter)	✓		Getränkehalter	✓	
Automatische Drehzahlabsenkung	✓		LED-Innenleuchte	✓	
Automatische Motorabschaltung	✓		Dokumentenfach	✓	
Automatische Schwenkbremse	✓		Befestigungen für Dach- und Frontschutz	✓	
Automatische Fahrfunktion mit zwei Fahrstufen	✓		12-V-Steckdose	✓	
Kraftstoff-Wasserabscheider mit Anzeige	✓		Radio – Bluetooth, AUX, Mikrofon, USB (nur zum Aufladen)	✓	
Radialdichtung – Doppelement-Luftfilter	✓		Dachfenster	✓	
Langzeitkühlmittel, -37 °C (-37 °F)	✓		Signal-/Warnhorn	✓	
HYDRAULIK			Arbeitsscheinwerfer an Fahrerkabine und Ausleger (links)	✓	
Elektronische Kolbenverstellpumpe	✓		Ablagefach für Mobiltelefon	✓	
Load-Sensing-/Flow-Sharing-Hydraulik	✓		Regenabweiser		✓
Separate Zusatzhydraulikpumpe	✓		LCD-Farbmonitor der nächsten Generation (IP66)	✓	
Leistung bei Bedarf	✓		– Dreh-/Auswahlknopf-Schnittstelle	✓	
Überwachung der Hydrauliktemperatur	✓		– Kraftstoffstand- und Kühlmitteltemperaturanzeigen	✓	
Zertifizierter Druckspeicher	✓		– Wartung und Überwachung der Maschine	✓	
Hydrauliköl HYDO Advanced	✓		– Leistung und Einstellungen der Maschine	✓	
Umweltfreundlicher Ölablass	✓		– Wegfahrsperrung mit PIN	✓	
ARBEITSUMGEBUNG			– Mehrere Sprachen	✓	
Dachschutz – ISO 10262 1998, Level I	✓		– Kameravorbereitung (IP68 und IP69K)	✓	
ROPS – ISO 12117-2:2008	✓		– Betriebsstundenzähler mit Alarmfunktion	✓	
Joystick-Lenkung	✓		Moderner Monitor der nächsten Generation (folgende Merkmale sind im optionalen modernen Monitor der nächsten Generation enthalten)		✓
Fahrgeschwindigkeitsregelung	✓		– Touchscreen		
Steuerschema-Umschalter	✓		– Lagereferenzsystem		
Einstellbare Handgelenkstützen	✓		– Geeignet für hochauflösende Kameras (IP68 und IP69K)		
Gegossene Fußstützen	✓		– Wegfahrsperrung mit PIN		
Herausnehmbare, waschbare Fußmatte	✓		LAUFWERK		
Fahrpedale und Handhebel	✓		Fettgeschmierte Laufwerkskette	✓	
Cat-Schlüssel mit Fahrererkennungsoption	✓		Zurrösen am Laufrollenrahmen	✓	
Starten per Knopfdruck mit Bluetooth®-Schlüssel		✓	Planierschild	✓	
Heizung und Klima mit automatischer Temperaturregelung	✓		Breites Planierschild		✓
Hydrauliksperrungen	✓		Planierschild mit Schwimmfunktion	✓	
Integrierte untere Frontscheibe	✓		Anschraubbare/umkehrbare Verschleißplatte	✓	
Gasdruckunterstützte Frontscheibe, Stauraum unter dem Dach	✓		Stahlketten (450 mm/17,7" breit)		✓
Notausstieg (Heckscheibe)	✓		Breite Stahlketten (600 mm/23,6")		✓
Gefederter Sitz mit hoher Rückenlehne und Textilbezug	✓		Stahllaufkette mit Gummipplatten		✓
Luftgefederter, beheizbarer Sitz		✓	Kettenführungen		✓
Sicherheitsgurt, 75 mm (3")	✓				
Kleiderhaken	✓				

(Fortsetzung nächste Seite)

Minibagger 309 CR

Standard- und Sonderausrüstung (Fortsetzung)

Die Standard- und Sonderausrüstung kann variieren. Für genaue Informationen wenden Sie sich bitte an Ihren Cat-Händler.

	Standard	Sonderausrüstung		Standard	Sonderausrüstung
AUSLEGER, STIEL UND UMLENKMECHANISMUS			SCHUTZVORRICHTUNGEN		
Monoblockausleger (3400 mm/133,9")	✓		Gitter-Frontschutz ISO 10262 1998 Level I		✓
Standardstiel (1820 mm/71,7")	✓		HD-Frontschutz ISO 10262:1998 Level II		✓
Langer Stiel (2360 mm/92,9")		✓	Dachschutz ISO 10262:1998 Level II		✓
Geeignet für Ladeschaufel – Bolzenbefestigung/manueller Schnellwechsler/hydraulischer Schnellwechsler (nicht in allen Regionen verfügbar)	✓		Polycarbonat-Frontscheibe EN356 P5A (nur Fahrerkabine)		✓
Vorbereitung für Löffelgreifer (nicht in allen Regionen verfügbar)	✓		SONSTIGES		
Anbaugeräte einschließlich Löffeln, Förderschnecken und Hämmern		✓	Zusätzliches Kontergewicht		✓
Zweite Zusatzhydraulikleitungen mit Gehäuseablauf		✓	Schlösser an Außentüren/-klappen	✓	
Auslegerrohrbruchsicherung		✓	Abschließbarer Kraftstofftankdeckel	✓	
Stielrohrbruchsicherung		✓	Rundumleuchten-Anschluss	✓	
Zertifizierte Huböse		✓	Hintere Reflektoren	✓	
ELEKTRIK			Kühlwassermantelheizung		✓
Elektrische Anlage mit 12 Volt	✓		Betankungspumpe		✓
60-A-Drehstromgenerator	✓		Verstellausleger (VAB, Variable Angle Boom) – technische Daten und zusätzliche Informationen dazu siehe 309 CR VAB-Broschüre		✓
Schutzschalter	✓				
Wartungsfreie Batterie, Kälteprüfstrom 900 A	✓				
Batterietrennung	✓				
Stopp-Schalter für Zündschlüssel	✓				
Product Link™ Elite (Ausführungsbestimmungen gelten)		✓			
Fahralarm	✓				
Heckkamera		✓			
Rundumleuchte		✓			

Die folgenden Angaben gelten für die Maschine zum Zeitpunkt der Endfertigung in der Verkaufsversion, die für die von diesem Dokument abgedeckten Regionen gedacht ist. Der Inhalt dieser Erklärung ist zum Ausgabezeitpunkt gültig. Allerdings können Inhalte, die sich auf Maschinenfunktionen und technische Daten beziehen ohne Vorankündigung geändert werden. Weitere Informationen sind im Betriebs- und Wartungshandbuch der Maschine zu finden.

Weitere Informationen zu laufenden Nachhaltigkeitsmaßnahmen und deren Fortschritt finden Sie auf unserer dafür eingerichteten Webseite <https://www.caterpillar.com/de/company/sustainability>.

Motor

- Der Cat®-Motor C3.3B erfüllt die Emissionsnormen EPA Tier 4 Final (USA) und Stufe V (EU).
 - Cat-Dieselmotoren müssen mit Dieselmotoren mit extrem niedrigem Schwefelgehalt (ULSD, Ultra Low Sulfur Diesel) mit höchstens 15 ppm Schwefel oder einer Mischung aus ULSD und folgenden Kraftstoffen mit geringerem Schwefelgehalt betrieben werden (Maximalangaben folgen):
 - ✓ 20 % Biodiesel FAME (Fettsäure-Methylester)*
 - ✓ 100 % „Renewable Diesel“, HVO (hydriertes Pflanzenöl) und GTL-Kraftstoffe (Kraftstoff aus Erdgas)
- Beachten Sie die Richtlinien zur erfolgreichen Anwendung. Weitere Informationen erhalten Sie bei Ihrem Cat-Händler oder in den "Betriebsflüssigkeitsempfehlungen für Caterpillar-Maschinen" (SEBU6250).
- *Motoren ohne Nachbehandlungseinrichtung können mit höheren Mischungsverhältnissen betrieben werden (bis zu 100 % Biodiesel).*

Klimaanlage

- Das Klimaanlage dieser Maschine enthält das fluorierte Treibhausgas R134a als Kältemittel (Erderwärmungspotenzial = 1430). In der Anlage befinden sich 1,0 kg Kältemittel, was einer CO₂-Produktion von 1,430 Tonnen entspricht.

Lack

- Soweit bekannt enthält der Lack eine höchstzulässige Konzentration der folgenden Schwermetalle (gemessen in ppm):
 - Barium < 0,01 %
 - Cadmium < 0,01 %
 - Chrom < 0,01 %
 - Blei < 0,01 %

Geräuschpegel

Schalldruck am Fahrerohr 72 dB(A) (ISO 6396:2008)
 Durchschnittlicher Außenschalldruck 99 dB(A) (ISO 6395:2008)

- EU-Richtlinie „2000/14/EG“

Öle und Betriebsflüssigkeiten

- Caterpillar führt die Werksbefüllung mit Ethylenglykol-Kühlmitteln durch. Cat-Dieselmotoren-Frostschutz-/Kühlmittel (DEAC) und Cat-Langzeitkühlmittel (ELC) können recycelt werden. Weitere Informationen erhalten Sie von Ihrem Cat-Händler.
- Cat Bio HYDO™ ist ein biologisch abbaubares Hydrauliköl und mit dem EU-Umweltzeichen zertifiziert.
- Vermutlich existieren weitere Flüssigkeiten. Sämtliche Flüssigkeitsempfehlungen und die Wartungsintervalle finden Sie im Betriebs- und Wartungshandbuch oder im Anwendungs- und Einbauleitfaden.

Funktionen und Technologie

- Die folgenden Funktionen und Technologieoptionen können eventuell zur Senkung von Kraftstoffverbrauch bzw. Kohlenstoffemissionen beitragen. Die verfügbaren Funktionen können variieren. Für genaue Informationen wenden Sie sich bitte an Ihren Cat-Händler.
 - Moderne Hydrauliksysteme stimmen Leistung und Effizienz aufeinander ab.
 - Power On Demand (Leistung bei Bedarf) sorgt für dauerhafte Effizienz und Leistung, wenn sie benötigt werden, und ist zudem für den Bediener transparent
 - Automatischer Leerlauf und automatisch Motorabschaltung
 - Reduzierter Flüssigkeits- und Filterverbrauch durch verlängerte Wartungsintervalle
 - Software-Updates und Fehlersuche per Fernzugriff (falls vorhanden)
 - Die benutzerfreundlichen Funktionen des Minibaggers verbessern die Bedienereffizienz und reduzieren den Kraftstoffverbrauch (falls vorhanden)
 - Cat Grade mit erweitertem 2D und 3D verbessert die Bedienereffizienz und verringert somit den Kraftstoffverbrauch (falls vorhanden)

Recycling

- Die in der Maschine verbauten Materialien machen etwa folgende Gewichtsanteile aus. Aufgrund unterschiedlicher Produktkonfigurationen können die genauen Werte von den Tabellenangaben abweichen.

Materialtyp	Gewichtsanteil
Stahl	65,52 %
Eisen	21,19 %
Gummi	3,50 %
Mischmetall	2,20 %
Sonstiges	1,89 %
Nichteisenmetall	1,81 %
Kunststoff	1,55 %
Flüssigkeit	1,47 %
Mischmetall und Nichtmetall	0,85 %
Gemischte Nichtmetalle	0,01 %
Nicht kategorisiert	0,00 %
Gesamt	100,00 %

- Eine Maschine mit einer höheren Rate der Recyclingfähigkeit führt zu einer effizienteren Nutzung wertvoller natürlicher Rohstoffe und einem höheren Schrottwert am Ende der Nutzungsdauer des Produkts. Gemäß ISO 16714 (Erdbaumaschinen – Recyclingfähigkeit und Werterhaltung – Terminologie und Kalkulationsmethoden) ist die Rate der Recyclingfähigkeit der Anteil der Masse (Massenanteil in Prozent) der neuen Maschine, der potenziell recycelt, wiederverwendet oder beides werden kann.

Alle Teile in der Stückliste werden zuerst nach dem Komponententyp bewertet (basierend auf der Komponentenliste gemäß ISO 16714 und Japan CEMA (Construction Equipment Manufacturers Association)). Die restlichen Teile werden aufgrund des Materialtyps hinsichtlich der Recyclingfähigkeit bewertet.

Aufgrund unterschiedlicher Produktkonfigurationen können die genauen Werte von den Tabellenangaben abweichen.

Recyclingfähigkeit: 96 %

ZEPPELIN

ZEPPELIN – GANZ IN IHRER NÄHE

ZEPPELIN IN IHRER NÄHE

Mit unseren rund 40 Niederlassungen in Deutschland und Österreich sind wir immer in der Nähe Ihres Standortes oder Ihrer Baustelle. Der Zeppelin Service steht Ihnen rund um die Uhr zur Verfügung. Wir liefern 98 % aller Ersatzteile innerhalb von 24 Stunden.



ZEPPELIN DIGITAL



ZEPPELIN SHOP
KONFIGURATOR
BAGGERBÖRSE
KUNDENPORTAL



Günstige Finanzierungen
für alle unsere Maschinen
über unseren
Partner Cat Financial.

**Schnell. Einfach. Flexibel.
Individuell.**

Zeppelin Baumaschinen GmbH
Graf-Zeppelin-Platz 1 · 85748 Garching bei München
Tel. 089 32000-0 · zeppelin-cat@zeppelin.com
zeppelin-cat.de

Zeppelin Österreich GmbH
Zeppelinstraße 2 · 2401 Fischamend bei Wien
Tel. 02232 790-0 · info.at@zeppelin.com
zeppelin-cat.at

Nähere Informationen zu Cat-Produkten, Serviceleistungen der Händler und Industrielösungen finden Sie auf unserer Website www.cat.com.

© 2022 Caterpillar
Alle Rechte vorbehalten

Änderungen der Werkstoffe und technischen Daten ohne vorherige Ankündigung vorbehalten. Abgebildete Maschinen können Sonderausrüstung aufweisen. Ihr Cat-Händler informiert Sie gern über lieferbare Sonderausrüstung.

CAT, CATERPILLAR, LET'S DO THE WORK, die entsprechenden Logos, „Caterpillar Corporate Yellow“, die Handelszeichen „Power Edge“ und Cat „Modern Hex“ sowie die hierin verwendeten Unternehmens- und Produktidentitäten sind Markenzeichen von Caterpillar Inc. und dürfen nicht ohne Genehmigung verwendet werden.

AGHQ8342-02 (08-2022)
Ersetzt AGHQ8342-01
Baunummer: 07A
(Europe, ANZP)

