



Cat® 914

KOMPAKTER RADLADER

MERKMALE:

- **Cat®-Motor C3.6** – Erfüllt Stufe V (EU) und EPA Tier 4 Final (USA).
- **Optimierte Z-Kinematik von Cat** – Die optimierte Z-Kinematik von Cat verbindet die Grabeffizienz einer traditionellen Z-Kinematik mit den Eigenschaften eines Industrieradladers und bietet dadurch hohe Leistung und Vielseitigkeit. Durch das Parallelhubvermögen und die hohen Kippkräfte über den gesamten Arbeitsbereich lassen sich Lasten sicher handhaben und genau steuern.
- **Arbeitsgeräte** – Der 914 ist mit Cat-Schaufeln der Performance-Serie ausgestattet und verfügt über Palettengabeln mit ausgezeichneter Sicht. Diese Arbeitsgeräte verbessern die Produktivität und sind mit einem der folgenden Schnellwechslertypen verfügbar: Industrie-Radlader (IT, Integrated Toolcarrier), ISO (breit) und Fusion™. Ältere Schnellwechsler-Arbeitsgeräte wie z. B. Kehrbesen, Greiferschaufeln oder Kombischaufeln sind weiterhin kompatibel.
- **Hydraulik und Bedienelemente** – Das hochmoderne elektrohydraulische System sorgt für eine leichtgängige Feinststeuerung mit kurzen Zykluszeiten. Dank eines einzigen Joysticks für alle Funktionen kann der Fahrer den Blick stets auf die Arbeit richten. Der Fahrer kann das Ansprechverhalten der Maschine per Knopfdruck einstellen, sodass er sie exakt an die jeweiligen Anforderungen des Einsatzes anpassen kann. Die optionale High-Flow-Hydraulik ermöglicht sogar die Verwendung von höchst anspruchsvollen Arbeitsgeräten.
- **Fein abgestimmter Antriebsstrang** – reibungsloses Schalten und leistungsstarke Beschleunigung sind auf das modulierte hydrostatische Bremsen mit dem Kriech-/Bremspedal abgestimmt und sorgen für eine gleichmäßige Materialbewegung.

Kriechgangsteuerung und elektronische Regelung der Motordrehzahl erleichtern die Arbeit mit Kehrbesen und Schneefräsen. Der Fahrer wechselt mit einem Tastendruck zwischen sanftem und aggressivem Schalten.

- **Fahrerkabine** – Die Rundumsicht wird durch eine verfügbare Rückfahrkamera weiter verbessert. Die Deluxe-Fahrerkabine gewährleistet hohen Fahrerkomfort durch einen beheizbaren, luftgefederten Sitz und benutzerfreundliche Bedienelemente. Verfügbare Funktionen wie Arbeitsgerätemodulation und Leistung des hydrostatischen Antriebs, hydraulische Schwingungsdämpfung, Schaufelrückführung, Kipp- und Hubendschaltungen, Gabel-/Schaufelmodus und Felgenzugkraftregelung erlauben dem Fahrer, die Maschine über ein Tastenfeld mit leichtgängigen Tasten an seine Bedürfnisse anzupassen.
- **Servicefreundlichkeit** – Dank verlängerter Serviceintervalle und der sehr guten Zugänglichkeit der Servicestellen lassen sich tägliche Kontrollen schnell und einfach durchführen, sodass die Maschine schneller betriebsbereit ist.
- **Effizient und leistungsstark** mit hohen Kipplasten bei vollem Lenkeinschlag, hohen Ausbrechkräften und effizienter Motorleistung erhalten Kunden eine ausgewogene Lösung für alle Anwendungen.
- **Serienmäßige kraftstoffsparende Funktionen** wie Eco-Modus, bedarfsgesteuerter Lüfter und Motorleerlaufabschaltautomatik machen den 914 gleichermaßen leistungsstark wie effizient.

Technische Daten

Motor

Motormodell	Cat C3.6	
Maximale Bruttoleistung:		
Maximale Motordrehzahl	2350/min	
SAE J1995	83 kW	111 hp
ISO 14396	82 kW	110 hp
ISO 14396 (DIN)	82 kW	111 hp
Nenn-Nettoleistung:		
Motornendrehzahl	2200/min	
SAE J1349	74 kW	99 hp
ISO 9249	73 kW	98 hp
ISO 9249 (DIN)	73 kW	99 hp
Hubraum	3,6 l	
Bohrung	98 mm	
Hub	120 mm	

Motor (Fortsetzung)

Max. Bruttodrehmoment:		
SAE J1995	454 Nm	
ISO 14396	450 Nm	
Max. Nettodrehmoment:		
SAE J1349	446 Nm	
ISO 9249	443 Nm	

- Der Motor erfüllt die Emissionsnormen Tier 4 Final/Stufe V.
- Die angegebenen Nennleistungen wurden am Schwungrad mit Arbeitshydraulikpumpe am Vorderachsantrieb gemessen. Bei der Messung war der Motor mit Lüfter, Luftfilter, Schalldämpfer und Drehstromgenerator ausgerüstet.

Kompakter Radlader 914

Schaufeln

Fassungsvermögen – Universalschaufeln	1,3–1,9 m ³
Fassungsvermögen – Leichtgutschaufeln	2,5–3,5 m ³

Lenkung

Lenkeinschlagwinkel (nach jeder Seite)	40 Grad
Max. Förderstrom – Lenkpumpe	82 l/min
Max. Betriebsdruck – Lenkpumpe	22.500 kPa
Lenkzeiten (von Anschlag zu Anschlag): Bei 2350/min: Lenkraddrehzahl 90/min	2,8 Sekunden
Anzahl Lenkradumdrehungen – linker Anschlag bis rechter Anschlag bzw. rechter Anschlag bis linker Anschlag	3,75 Umdrehungen

Laderhydraulik

Max. Volumenstrom – Arbeitshydraulikpumpe	148 l/min
Max. Förderstrom, 3. Funktion, Standard	90 l/min
Max. Förderstrom 3. Funktion, verlängert	120 l/min
Max. Förderstrom, 4. Funktion	90 l/min
Max. Betriebsdruck – Arbeitshydraulikpumpe	28.000 kPa
Überdruck – Kippzylinder	34.000 kPa
Max. Betriebsdruck 3. Funktion	21.000 kPa
Max. Betriebsdruck 4. Funktion	21.000 kPa

Hydrauliktaktzeiten:

Heben (Boden bis max. Hubhöhe)	5,2 Sekunden
Entladen (bei maximaler Reichweite)	1,4 Sekunden
Zurückkippen	2,2 Sekunden
Absenken durch Eigengewicht (max. Hubhöhe bis Boden)	3,7 Sekunden
Gesamttaktzeit	12,5 Sekunden

Füllmengen

Kraftstofftank	165 l
Kühlsystem	21,5 l
Kurbelgehäuse	10 l

Achsen:

Vorderes mittleres Differential	7,5 l
Hinteres mittleres Differential	7,5 l
Hydrauliksystem (einschließlich Tank)	98 l
Hydrauliktank	55 l
Getriebe	3,2 l
DEF-Tank (Diesel Exhaust Fluid, Abgasreinigungsflüssigkeit)	18 l

- Im Cat-System zur selektiven katalytischen Reduktion (SCR, Selective Catalytic Reduction) verwendete Abgasreinigungsflüssigkeiten (DEF, Diesel Exhaust Fluid) müssen die Anforderungen der ISO 22241-1 (International Organization for Standardization, Internationale Organisation für Normung) erfüllen.

Getriebe

Vorwärts- und Rückwärtsfahrt:	
Drehzahlbereich 1*	10 km/h
Drehzahlbereich 2*	20 km/h
Drehzahlbereich 3	40 km/h

*Kriechgangsteuerung ermöglicht die Geschwindigkeitssteuerung vom Stillstand bis zu 10 km/h. Die Kriechgangsteuerung funktioniert nur in Bereich 1.

Reifen

Standardgröße	17.5 R25 L2 XTLA
Weitere Reifenoptionen:	17.5 R25 L3 XHA2
	17.5-25 L2/L3 SGL
	17.5-25 L3 HRL D/L-3A
	17.5 R25 L2 Schnee
	17.5 R25 Vollgummi

- Weitere Reifen stehen zur Verfügung. Wenden Sie sich an Ihren Cat-Händler, um weitere Details zu erhalten.
- Bei bestimmten Einsätzen kann die Tragfähigkeitsgrenze der Reifen infolge des großen Leistungsvermögens des Radladers überschritten werden.
- Lassen Sie sich von Ihrem Reifenhändler ausführlich über den richtigen Reifentyp für Ihre Anwendung beraten.

Fahrerkabine

Überrollschutz	ISO 3471:2008
Steinschlagschutz	EN ISO 3449:2008 (ISO 3449:2005)

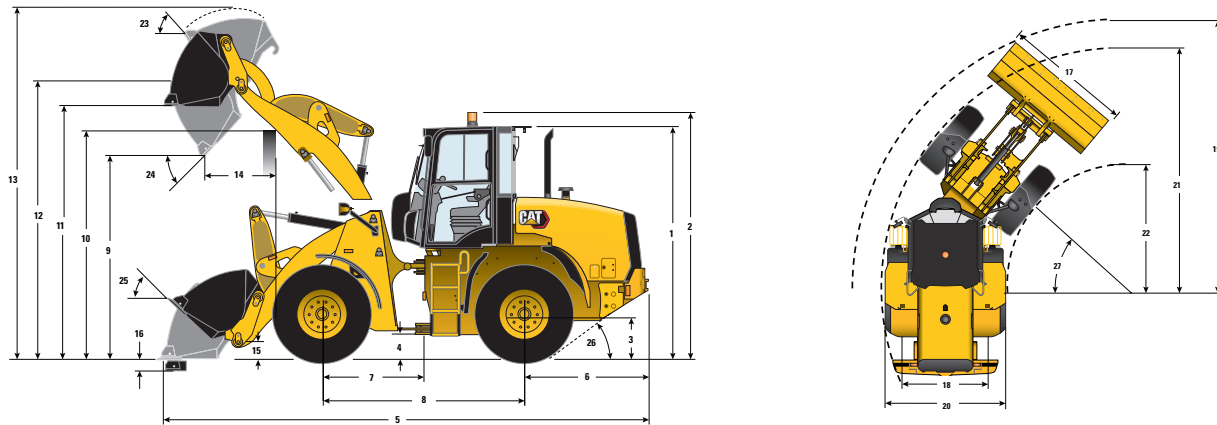
- Fahrerkabine und Überrollschutzaufbauten (ROPS, Rollover Protective Structures) gehören in Nordamerika und Europa zur Standardausrüstung.
- Der nach ISO 6396:2008* gemessene dynamische Schalldruckpegel beträgt 77 dB(A) bei ordnungsgemäßer Montage und Wartung der Fahrerkabine.
- Der angegebene Schalleistungspegel beträgt 103 dB(A) bei Messung nach den in 2000/14/EG (geändert durch 2005/88/EG) festgelegten statischen Prüfverfahren und Bedingungen für Konfigurationen mit CE-Zeichen.

*Die Messungen wurden bei geschlossenen Türen und Fenstern der Fahrerkabine durchgeführt.

Achsen

Vorn	Fest
	Sperrdifferenzial (Standardausstattung)
Hinten	Pendelnd, ±11°
	Sperrdifferenzial (Standard)

Abmessungen und Betriebsdaten (Bei allen Abmessungen handelt es sich um Näherungswerte. Abmessungen abhängig von Schaufel und Bereifung.)



*Schaufelabhängig. **Reifenabhängig.

	Standard-Hubgerüst – IT	Standard-Hubgerüst – ISO	Standard-Hubgerüst – Bolzenbefestigung	Standard-Hubgerüst – Fusion
Nachfolgende Daten basieren auf 100 % Füllfaktor der Schaufel	1,5 m ³	1,5 m ³	1,6 m ³	1,5 m ³
Bereifung für nachfolgende Daten	17.5 R25 L2 XTLA	17.5 R25 L2 XTLA	17.5 R25 L2 XTLA	17.5 R25 L2 XTLA
** 1 Höhe: Boden zu Fahrerkabine	3093 mm	3093 mm	3093 mm	3093 mm
** 2 Höhe: Boden bis Rundumleuchte	3283 mm	3283 mm	3283 mm	3283 mm
** 3 Höhe: Boden bis Achsmitte	640 mm	640 mm	640 mm	640 mm
** 4 Höhe: Bodenfreiheit	405 mm	405 mm	405 mm	405 mm
* 5 Länge Gesamt	6428 mm	6484 mm	6356 mm	6548 mm
6 Länge Hinterachse bis Stoßfänger	1600 mm	1600 mm	1600 mm	1600 mm
7 Länge Knickgelenk bis Vorderachse	1300 mm	1300 mm	1300 mm	1300 mm
8 Länge Radstand	2600 mm	2600 mm	2600 mm	2600 mm
* 9 Bodenfreiheit: Schaufel bei 45 Grad	2775 mm	2738 mm	2820 mm	2652 mm
** 10 Bodenfreiheit: Überladehöhe	3315 mm	3315 mm	3315 mm	3315 mm
** 11 Bodenfreiheit: Waagerechte Schaufel	3446 mm	3446 mm	3447 mm	3377 mm
** 12 Höhe: Schaufelbolzen	3701 mm	3701 mm	3701 mm	3701 mm
** 13 Höhe: Gesamt	4674 mm	4695 mm	4621 mm	4593 mm
* 14 Reichweite: Schaufel bei 45 Grad	847 mm	889 mm	790 mm	748 mm
15 Transporthöhe: Schaufelbolzen	317 mm	322 mm	317 mm	327 mm
** 16 Grabtiefe	90 mm	90 mm	90 mm	189 mm
17 Breite: Löffel	2401 mm	2401 mm	2401 mm	2401 mm
18 Breite: Spurweite	1800 mm	1800 mm	1800 mm	1800 mm
19 Wenderadius: Über Schaufel	5222 mm	5240 mm	5200 mm	5267 mm
20 Breite: über die Reifen	2259 mm	2259 mm	2259 mm	2259 mm
21 Wenderadius: Über Reifen	4741 mm	4741 mm	4741 mm	4716 mm
22 Wenderadius: Reifeninnenseite	2426 mm	2426 mm	2426 mm	2446 mm
23 Rückkippwinkel bei max. Hubhöhe	57 Grad	57 Grad	57 Grad	58 Grad
24 Auskippwinkel bei max. Hubhöhe	47 Grad	48 Grad	48 Grad	46 Grad
25 Rückkippwinkel in Transportstellung	42 Grad	42 Grad	42 Grad	42 Grad
26 Böschungswinkel	33 Grad	33 Grad	33 Grad	33 Grad
27 Lenkeinschlagwinkel	40 Grad	40 Grad	40 Grad	40 Grad
*Kipplast – gerade (ISO 14397-1)	6292 kg	6149 kg	6649 kg	5803 kg
*Kipplast – voll eingelenkt (ISO 14397-1)	5265 kg	5140 kg	5586 kg	4892 kg
*Ausbrechkraft	7357 kg	6924 kg	7981 kg	7090 kg
*Einsatzgewicht	8646 kg	8668 kg	8458 kg	8821 kg

Die angegebenen Abmessungen gelten für eine Maschine mit Unterschraubmessern und einem Fahrergewicht von 80 kg.

Kompakter Radlader 914

Abmessungen und Betriebsdaten (Bei allen Abmessungen handelt es sich um Näherungswerte. Abmessungen abhängig von Schaufel und Bereifung.)

*Schaufelabhängig. **Reifenabhängig.

	Verlängertes Hubgerüst – IT	Verlängertes Hubgerüst – ISO	Verlängertes Hubgerüst – Bolzenbefestigung	Verlängertes Hubgerüst – Fusion
Nachfolgende Daten basieren auf 100 % Füllfaktor der Schaufel	1,5 m ³	1,5 m ³	1,6 m ³	1,5 m ³
Bereifung für nachfolgende Daten	17.5 R25 L2 XTLA	17.5 R25 L2 XTLA	17.5 R25 L2 XTLA	17.5 R25 L2 XTLA
** 1 Höhe: Boden zu Fahrerkabine	3093 mm	3093 mm	3093 mm	3093 mm
** 2 Höhe: Boden bis Rundumleuchte	3283 mm	3283 mm	3283 mm	3283 mm
** 3 Höhe: Boden bis Achsmitte	640 mm	640 mm	640 mm	640 mm
** 4 Höhe: Bodenfreiheit	405 mm	405 mm	405 mm	405 mm
* 5 Länge Gesamt	6971 mm	7027 mm	6899 mm	7069 mm
6 Länge Hinterachse bis Stoßfänger	1600 mm	1600 mm	1600 mm	1600 mm
7 Länge Knickgelenk bis Vorderachse	1300 mm	1300 mm	1300 mm	1300 mm
8 Länge Radstand	2600 mm	2600 mm	2600 mm	2600 mm
* 9 Bodenfreiheit: Schaufel bei 45 Grad	3141 mm	3105 mm	3188 mm	3025 mm
** 10 Bodenfreiheit: Überladehöhe	3429 mm	3429 mm	3429 mm	3429 mm
** 11 Bodenfreiheit: Waagerechte Schaufel	3800 mm	3799 mm	3800 mm	3730 mm
** 12 Höhe: Schaufelbolzen	4055 mm	4055 mm	4055 mm	4055 mm
** 13 Höhe: Gesamt	5027 mm	5048 mm	4974 mm	4947 mm
* 14 Reichweite: Schaufel bei 45 Grad	1083 mm	1127 mm	1029 mm	1003 mm
15 Transporthöhe: Schaufelbolzen	483 mm	455 mm	483 mm	471 mm
** 16 Grabtiefe	273 mm	273 mm	272 mm	373 mm
17 Breite: Löffel	2401 mm	2401 mm	2401 mm	2401 mm
18 Breite: Spurweite	1800 mm	1800 mm	1800 mm	1800 mm
19 Wenderadius: Über Schaufel	5471 mm	5484 mm	5448 mm	5525 mm
20 Breite: über die Reifen	2259 mm	2259 mm	2259 mm	2259 mm
21 Wenderadius: Über Reifen	4741 mm	4741 mm	4741 mm	4716 mm
22 Wenderadius: Reifeninnenseite	2426 mm	2426 mm	2426 mm	2446 mm
23 Rückkippwinkel bei max. Hubhöhe	59 Grad	60 Grad	59 Grad	60 Grad
24 Auskippwinkel bei max. Hubhöhe	44 Grad	44 Grad	44 Grad	42 Grad
25 Rückkippwinkel in Transportstellung	49 Grad	49 Grad	50 Grad	50 Grad
26 Böschungswinkel	33 Grad	33 Grad	33 Grad	33 Grad
27 Lenkeinschlagwinkel	40 Grad	40 Grad	40 Grad	40 Grad
*Kipplast – gerade (ISO 14397-1)	5497 kg	5390 kg	5797 kg	5088 kg
*Kipplast – voll eingelenkt (ISO 14397-1)	4567 kg	4474 kg	4841 kg	4201 kg
*Ausbrechkraft	7466 kg	7024 kg	8100 kg	7180 kg
*Einsatzgewicht	8946 kg	8968 kg	8758 kg	9121 kg

Die angegebenen Abmessungen gelten für eine Maschine mit Unterschraubmessern und einem Fahrergewicht von 80 kg.

ZEPPELIN

ZEPPELIN – GANZ IN IHRER NÄHE

ZEPPELIN IN IHRER NÄHE

Mit unseren rund 40 Niederlassungen in Deutschland und Österreich sind wir immer in der Nähe Ihres Standortes oder Ihrer Baustelle. Der Zeppelin Service steht Ihnen rund um die Uhr zur Verfügung. Wir liefern 98 % aller Ersatzteile innerhalb von 24 Stunden.



ZEPPELIN DIGITAL



ZEPPELIN SHOP
KONFIGURATOR
BAGGERBÖRSE
KUNDENPORTAL



Günstige Finanzierungen
für alle unsere Maschinen
über unseren
Partner Cat Financial.

**Schnell. Einfach. Flexibel.
Individuell.**

Zeppelin Baumaschinen GmbH
Graf-Zeppelin-Platz 1 · 85748 Garching bei München
Tel. 089 32000-0 · zeppelin-cat@zeppelin.com
zeppelin-cat.de

Zeppelin Österreich GmbH
Zeppelinstraße 2 · 2401 Fischamend bei Wien
Tel. 02232 790-0 · info.at@zeppelin.com
zeppelin-cat.at

Nähere Informationen zu Cat-Produkten, Serviceleistungen der Händler und Industrielösungen finden Sie auf unserer Website www.cat.com.

© 2020 Caterpillar
Alle Rechte vorbehalten

Änderungen der Werkstoffe und technischen Daten ohne vorherige Ankündigung vorbehalten. Abgebildete Maschinen können Sonderausrüstung aufweisen. Ihr Cat-Händler informiert Sie gern über lieferbare Ausrüstungsoptionen.

CAT, CATERPILLAR, LET'S DO THE WORK, die entsprechenden Logos, "Caterpillar Yellow", die Handelszeichen "Power Edge" und Cat-"Modern Hex" sowie die hierin verwendeten Unternehmens- und Produktidentitäten sind Markenzeichen von Caterpillar Inc. und dürfen nicht ohne Genehmigung verwendet werden.

AGHQ8247 (02-2020)
Übersetzung (03-2020)
Baunummer: 14A
(EU, Am North)

