



D4

Kettendozer

Technische Daten

Ausstattungen und Funktionen können je nach Region variieren. Bitte wenden Sie sich bezüglich der Verfügbarkeit in Ihrer Region an Ihren Cat®-Händler.

Inhaltsverzeichnis

Technische Daten	2
Motor	2
Getriebe – Fahrgeschwindigkeit	2
Füllmengen	2
Zugkraft	2
D4	3
Schilder	3
D4 LGP	4
Schilder	4
Bodenplatten	5
Schwerlast-/Forstwirtschaftsdozer	5
Aufreißer	6
Winde	6
Normen	7
Nachhaltigkeit – Schall- und Vibrationspegel	7
Klimaanlage	7
Technologiefunktionen	8
Standard- und Sonderausrüstung	9

Technische Daten Kettendozer D4

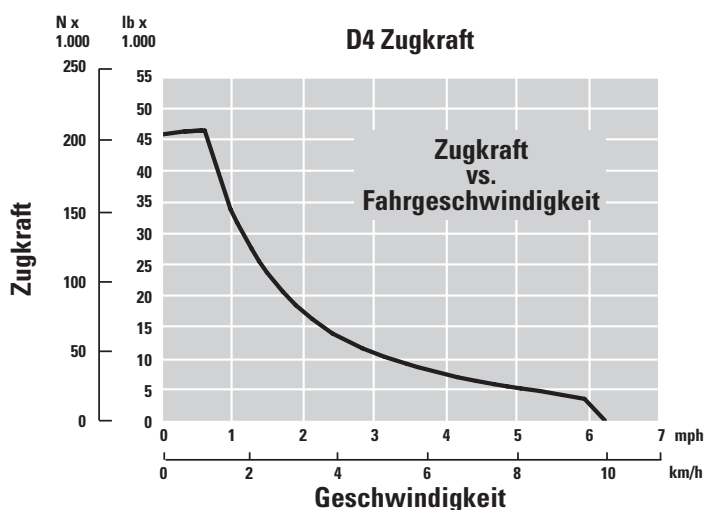
Motor		
Motormodell	Cat® C4.4 mit zwei Turbinen	
Baunummer	16A	
Emissionen	Gemäß EPA Tier 4 Final/ EU-Stufe V/Japan 2014/ Korea Tier 4 Final	
Nettleistung (2.100 U/min)		
SAE J1349	97 kW	130 hp
ISO 9249	97 kW	130 hp
ISO 9249 (DIN)	132 mhp	
Motorleistung – Maximal (2.200 U/min)		
SAE J1995	119 kW	160 hp
ISO 14396	117 kW	157 hp
ISO 14396 (DIN)	159 mhp	
Bohrung	105 mm	4,13 in
Hub	127 mm	4,99 in
Hubraum	4,4 l	268,5 in ³

- Die am Schwungrad verfügbare Nettleistung, wenn der Motor mit Lüfter, Luftfilter, Nachbehandlung und Lichtmaschine mit einer Motordrehzahl von 2.100 U/min ausgestattet ist.
- Die angegebene Leistung wird nach der zum Zeitpunkt der Herstellung gültigen Norm geprüft.
- Bei Betrieb bis zu 3.000 m (9.840 ft) über NN ist keine Leistungsrosselung erforderlich. Automatische Leistungsrosselung erfolgt oberhalb von 3.000 m (9.840 ft) über NN.
- Alle Dieselmotoren für Nichtstraßenfahrzeuge, die Tier 4 Interim und Final, Stufe IIIB, IV und V, Japan 2014 (Tier 4 Final) und Korea Tier 4 entsprechen, dürfen nur mit extrem schwefelarmen Dieselmotoren (ULSD, Ultra Low Sulfur Diesel) mit einem Schwefelgehalt von maximal 15 ppm (mg/kg) betrieben werden. Biodieselmischungen bis zu B20 (Beimischung von 20 % Vol.) sind zulässig, wenn der Biodiesel mit extrem schwefelarmem Dieselmotoren mit einem Schwefelgehalt von höchstens 15 ppm (mg/kg) gemischt wird. B20 muss der Spezifikation ASTM D7467 entsprechen (Biodieselmischungen müssen der Cat-Biodiesel-Spezifikation, ASTM D6751 oder EN 14214 entsprechen). Cat DEO-ULS™ oder Öle, die den Spezifikationen Cat ECF-3, API CJ-4, API CK-4 und/ oder ACEA E9 entsprechen, sind erforderlich. Weitere Informationen zu maschinenspezifischen Kraftstoffempfehlungen finden Sie im zugehörigen Betriebs- und Wartungshandbuch.
- Die im Cat-System zur selektiven katalytischen Reduktion (SCR) verwendete Abgasreinigungsflüssigkeit (DEF, Diesel Exhaust Fluid) muss die Anforderungen des Standards 22241 der Internationalen Organisation für Normung (ISO) erfüllen.

Getriebe – Fahrgeschwindigkeit		
Getriebeart	Hydrostatisch	
Vorwärts	0-10 km/h	0-6,2 mph
Rückwärts	0-10 km/h	0-6,2 mph

Füllmengen		
Kraftstofftank	260 l	69 gal
DEF-Tank	19 l	5 gal
Kühlsystem	24 l	6,3 gal
Motorkurbelgehäuse	11 l	2,9 gal
Achsantriebe (jeweils)	18,5 l	4,9 gal
Hydrauliktank	64 l	16,9 gal

Zugkraft



D4

Betriebsgewicht*	13.272 kg	29.259 lb
Transportgewicht**	13.006 kg	28.673 lb
Bodendruck (ISO 16754)	40,5 kPa	5,9 psi
Fahrwerk (Standard)	40 ^{er} -Profil/ 8 Laufrollen	
1 Spurweite	1.770 mm	70 in
2 Bodenplattenbreite (Standard)	560 mm	22 in
3 Maschinenbreite	2.330 mm	92 in
4 Tragende Kettenlänge	2.653 mm	1.104 in
Bodenaufstandsfläche (ISO 16754)	3,27 m ²	5.070 in ²
Steghöhe (Normal-/Schwereinsatz)	48/57 mm	1,9/2,2 in
Bodenfreiheit	350 mm	14,0 in
5 Maschinenhöhe***	2.965 mm	117 in
6 Länge der Grundmaschine****	4.731 mm	181 in

Alle Abmessungen oben mit Cat Abrasion™-Fahrwerk mit Extremeinsatz-Bodenplatten von maximaler Breite zur Konfiguration, mit VPAT-Schild und berechnet nach ISO 16754, sofern nicht anders angegeben.

*Betriebsgewicht: umfasst geschlossenen Überrollschutz (EROPS), Klimaanlage, Scheinwerfer, VPAT-Dozer, VPAT-Schild, Getriebe, Zugvorrichtung, Motorraumverkleidung, Hydrauliksystem mit 3 Ventilen, zu 100 % voller Kraftstofftank, pneumatisch gefederten Sitz der Cat Comfort-Baureihe und Fahrer.

**Im Transportgewicht enthalten sind geschlossener Überrollschutz (EROPS), Klimaanlage, Scheinwerfer, VPAT-Dozer, VPAT-Schild, Getriebe, Zugvorrichtung, Motorraumverkleidung, Hydrauliksystem mit 3 Ventilen, 10 % Kraftstoff, Sitz mit Pneumatikfederung aus der Cat Comfort-Baureihe.

***Maschinenhöhe ab Stegoberrkante bis Oberkante ROPS-Kabine.

****Länge der Grundmaschine von Schild bis Zugvorrichtung.

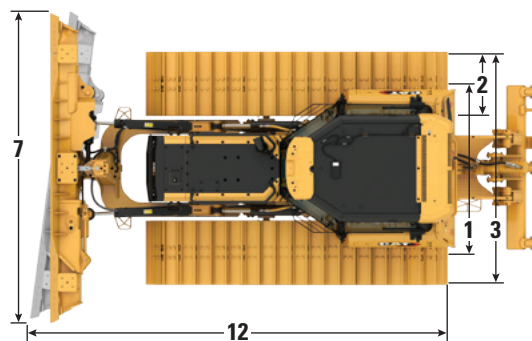
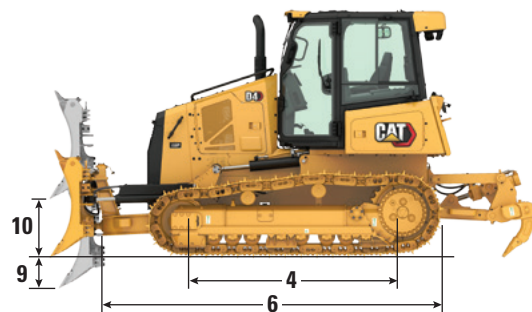


Abbildung zeigt das LGP-Modell mit einklappbarem VPAT-Schild

Schilde

Konfiguration	VPAT		Einklappbares VPAT	
	mm	ft	mm	ft
Kapazität (ISO 9246)	3,26 m ³	4,26 yd ³	3,26 m ³	4,26 yd ³
7 Breite über Eckmessern	3.196 mm	10,5 ft	3.196 mm	10,5 ft
Breite ohne Eckmesser	3.097 mm	10,2 ft	3.097 mm	10,2 ft
Breite über Eckmessern (Schild 24° geschwenkt)	2.920 mm	115 in	2.920 mm	115 in
Breite ohne Eckmesser (Schild 24° geschwenkt)	2.829 mm	111,4 in	2.829 mm	111,4 in
Maschinenbreite (Einklappbares Schild, 24° geschwenkt, nur zu Transportzwecken)	—		2.371 mm	93,3 in
Max. Schwenkwinkel	24°		24°	
8 Höhe	1.291 mm	50,8 in	1.291 mm	50,8 in
9 Grabtiefe	470 mm	18,5 in	470 mm	18,5 in
10 Hubhöhe	953 mm	37,5 in	953 mm	37,5 in
11 Maximale Neigung an der Schildecke	226 mm	8,9 in	226 mm	8,9 in
Max. Kippwinkel	8°		8°	
Neigungsanpassung	60° (Schneidmesser/Boden, nominal); -2°/+4°			
12 Maschinenlänge (gerader Schild)	5.142 mm	202,4 in	5.142 mm	202,4 in
Maschinenlänge (24° geschwenkter Schild)	5.738 mm	226,3 in	5.738 mm	226,3 in
Schildgewicht	1.005 kg	2.215 lb	1.195 kg	2.634,5 lb

Technische Daten Kettendozer D4

D4 LGP

Betriebsgewicht*	14.008 kg	30.882 lb
Transportgewicht**	13.742 kg	30.296 lb
Bodendruck (ISO 16754)	31 kPa	4,5 psi
Fahrwerk (Standard)	40 ^{er} -Profil/ 8 Laufrollen	
1 Spurweite	2.000 mm	79 in
2 Bodenplattenbreite (Standard)	760 mm	30 in
3 Maschinenbreite	2.760 mm	109 in
4 Tragende Kettenlänge	2.653 mm	104 in
Bodenaufstandsfläche (ISO 16754)	4,46 m ²	6.912 in ²
Steghöhe (Normal-/Schwereinsatz)	48/57 mm	1,9/2,2 in
Bodenfreiheit	350 mm	14,0 in
5 Maschinenhöhe***	2.965 mm	117 in
6 Länge der Grundmaschine****	4.731 mm	181 in

Alle Abmessungen oben mit Cat Abrasion-Fahrwerk mit Extremeinsatz-Bodenplatten von maximaler Breite zur Konfiguration, mit VPAT-Schild und berechnet nach ISO 16754, sofern nicht anders angegeben.

*Betriebsgewicht: umfasst geschlossenen Überrollschutz (EROPS), Klimaanlage, Scheinwerfer, VPAT-Dozer, VPAT-Schild, Getriebe, Zugvorrichtung, Motorraumverkleidung, Hydrauliksystem mit 3 Ventilen, zu 100 % voller Kraftstofftank, pneumatisch gefederten Sitz der Cat Comfort-Baureihe und Fahrer.

**Im Transportgewicht enthalten sind geschlossener Überrollschutz (EROPS), Klimaanlage, Scheinwerfer, VPAT-Dozer, VPAT-Schild, Getriebe, Zugvorrichtung, Motorraumverkleidung, Hydrauliksystem mit 3 Ventilen, 10 % Kraftstoff, Sitz mit Pneumatikfederung aus der Cat Comfort-Baureihe.

***Maschinenhöhe ab Stegoberrkante bis Oberkante ROPS-Kabine.

****Länge der Grundmaschine von Schild bis Zugvorrichtung.

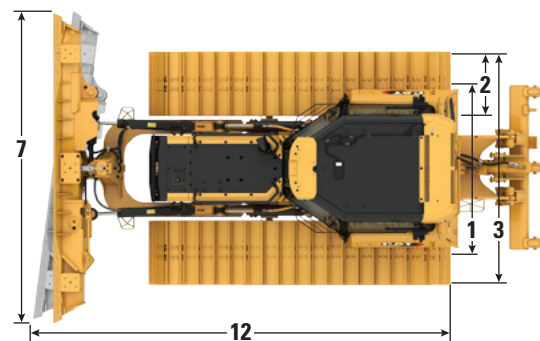
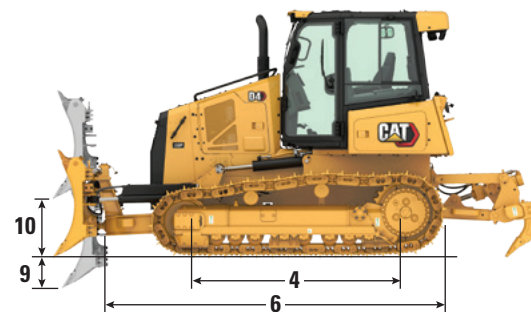


Abbildung zeigt einklappbares VPAT-Schild

Schilde

Konfiguration	LGP-VPAT		Einklappbar, LGP-VPAT	
	mm	ft	mm	ft
Kapazität (ISO 9246)	3,81 m ³	4,98 yd ³	3,81 m ³	4,98 yd ³
7 Breite über Eckmessern	3.684 mm	12,0 ft	3.684 mm	12,0 ft
Breite ohne Eckmesser	3.573 mm	11,7 ft	3.573 mm	11,7 ft
Breite über Eckmessern (Schild 24° geschwenkt)	3.366 mm	132,5 in	3.366 mm	132,5 in
Breite ohne Eckmesser (Schild 24° geschwenkt)	3.264 mm	128,5 in	3.264 mm	128,5 in
Maschinenbreite (Einklappbares Schild, 24° geschwenkt, nur zu Transportzwecken)	—	—	2.815 mm	110,8 in
Max. Schwenkwinkel	24°		24°	
8 Höhe	1.323 mm	52,1 in	1.323 mm	52,1 in
9 Grabtiefe	470 mm	18,5 in	470 mm	18,5 in
10 Hubhöhe	953 mm	37,5 in	953 mm	37,5 in
11 Maximale Neigung an der Schildecke	260 mm	10,2 in	260 mm	10,2 in
Max. Kippwinkel	8°		8°	
Neigungsanpassung	60° (Schneidmesser/Boden, nominal); -2°/+4°			
12 Maschinenlänge (gerader Schild)	5.142 mm	202,5 in	5.142 mm	202,5 in
Maschinenlänge (24° geschwenkter Schild)	5.837 mm	229,8 in	5.837 mm	229,8 in
Schildgewicht	1.105 kg	2.436 lb	1.306 kg	2.879 in

Bodenplatten

Nicht alle Bodenplatten sind in allen Regionen erhältlich. Weitere Informationen erhalten Sie bei Ihrem Cat-Händler.

Standard		
510 mm (20 in)	Cat Abrasion™	Normaleinsatz
510 mm (20 in)	Cat Abrasion	Schwereinsatz
560 mm (22 in)	Cat Abrasion	Normaleinsatz
560 mm (22 in)	Cat Abrasion	Schwereinsatz
510 mm (20 in)	Schwerlast	Schwereinsatz
560 mm (22 in)	Schwerlast	Schwereinsatz
LGP		
760 mm (30 in)	Cat Abrasion	Normaleinsatz
760 mm (30 in)	Cat Abrasion	Schwereinsatz
760 mm (30 in)	Cat Abrasion XL	Verlängerte Lebensdauer/Extremer Verschleiß
760 mm (30 in)	Schwerlast	Schwereinsatz
760 mm (30 in)	Schwerlast	Selbstreinigend

Schwerlast-/Forstwirtschaftsdozer

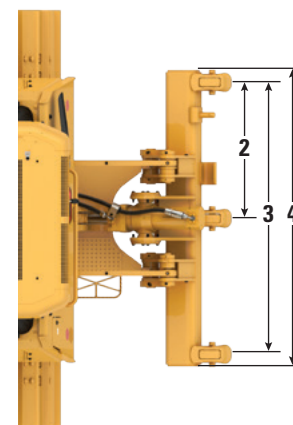
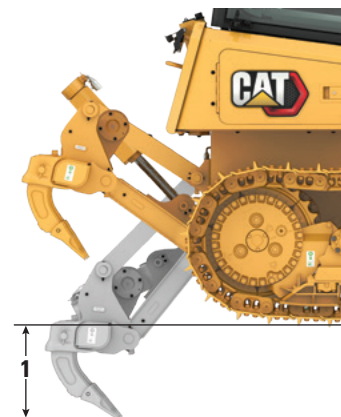
Sie können Ihren D4 mit einer Vielzahl von werksseitigen Optionen ausstatten, um zusätzlichen Schutz bei schweren Einsätzen wie in der Forstwirtschaft und bei Erschließungsarbeiten zu gewährleisten. Wenden Sie sich an Ihren Cat-Händler, um sich über die verschiedenen Optionen zu informieren, mit denen Sie Ihren Dozer optimal für Ihre Arbeit ausstatten können:

- HD-Kabine mit Polycarbonatfenstern
- Kabinen-Schutzpaket mit Abweisern und Heckschutzgitter
- HD-Kabinen-Schutzpaket mit Abweisern, Heckschutzgitter, seitlichem Schutzgitter und Schutzgittern für die Rückscheinwerfer
- Heckschutzgitter
- HD-Frontschutzpaket mit HD-Kühlergrill und Standard-Motorunterbodenschutzblech
- HD-Schutzpaket mit HD-Kühlergrill, HD-Kraftstofftankverkleidung, HD-Motorunterbodenschutzblech (auch erhältlich für Modelle mit oder mit Vorrichtung für Schnellbetankung)
- HD-Fahrwerk
- Schwereinsatz-Bodenplatten mit HD-Fahrwerk
- Kettenführungsschutz
- Sechs oder acht LED-Scheinwerfer
- Blinkende Rundumleuchte

Technische Daten Kettendozer D4

Aufreißer

Typ: Feststehendes	Parallelogramm	
1 Maximale Eindringkraft		
D4	42,2 kN	9.480 lb
D4 LGP	45,1 kN	10.138 lb
Maximale Ausbrechkraft		
D4	166,7 kN	37.480 lb
D4 LGP	166,7 kN	37.480 lb
2 Reißschenkelabstand	896 mm	35,3 in
3 Abstand der äußeren Reißschenkel	1.792 mm	70,6 in
Querschnitt	58,5 mm × 138 mm	2,3 in × 5,4 in
Anzahl der Reißschenkel-Einstecktaschen	3	
4 Querträgerbreite	1.951 mm	76,8 in
Querschnitt Ausleger	165 mm × 211 mm	6,5 in × 8,3 in
Maximale Eindringung	360 mm	14,2 in
Gewicht mit einem Reißzahn	845 kg	1.863 lb
Jeder weitere Zahn	34 kg	75 lb



Winde

Windentyp	PA50	
Windenantrieb	Hydrostatisch	
Gewicht*	907 kg	2.000 lb
Winden- und Halterungslänge	845 mm	33,2 in
Windengehäusebreite	740 mm	29,1 in
Trommeldurchmesser	205 mm	8 in
Trommelbreite	274 mm	11 in
Flanschdurchmesser	457 mm	18 in
Trommelkapazität (empfohlenes Seil)	93 m	306 ft
Trommelkapazität (optionales Seil)	67 m	220 ft
Empfohlener Seildurchmesser	19 mm	0,75 in
Optionaler Seilzugdurchmesser	22 mm	0,87 in
Größe Seilendverschluss (Außendurchmesser)	54 mm	2,13 in
Größe Seilendverschluss (Länge)	67 mm	2,63 in
Max. leere Trommel		
Seilzugkraft	222,4 kN	50.000 lbf
Seilgeschwindigkeit	38 m/min	124 ft/min
Max. volle Trommel		
Seilzugkraft	115,7 kN	26.000 lbf
Seilgeschwindigkeit	70 m/min	230 ft/min

*Gewicht umfasst Pumpe, Steuerelemente, Öl, Befestigungsvorrichtungen und Abstandhalter.

Normen

ROPS/FOPS/OPS

- Der für die Maschine verfügbare Überrollschutz (ROPS) von Caterpillar erfüllt die Anforderungen gemäß ISO 3471:2008.
- Der Steinschlagschutz (FOPS) erfüllt die Anforderungen gemäß ISO 3449:2005 Level II.
- Die Gitter der Fahrerschutzvorrichtung (OPS) erfüllen die Kriterien für Fahrerschutzvorrichtungen der Normen ISO 8084:2003 und WCB G604:2011.

Bremsen

- Die Bremsen entsprechen der Norm ISO 10265:2008.

Schall und Vibration – Kabine

Informationen zum Schallpegel

- Der dynamische Schalldruckpegel am Fahrerohr beträgt in einer geschlossenen Fahrerkabine gemäß den Messverfahren nach „ISO 6396:2008“ 76 dB(A). Die Messungen wurden bei 70 % der maximalen Drehzahl des Motorlüfters durchgeführt. Der Schallpegel kann bei unterschiedlichen Motorlüfterdrehzahlen variieren. Die Fahrerkabine war ordnungsgemäß montiert und instandgehalten. Die Messungen wurden bei geschlossenen Türen und Fenstern der Fahrerkabine durchgeführt.
HINWEIS: Die Messunsicherheit des dynamischen Schalldruckpegels beträgt ± 2 dB(A).
- Bei Einsätzen mit offenem Fahrerstand, bei starker Geräusentwicklung oder nicht sachgemäß instand gehaltener Fahrerkabine kann das Tragen von Gehörschutz erforderlich sein.
- Der garantierte Außengeräuschpegel beträgt bei Messung mit den dynamischen Prüfverfahren und -bedingungen gemäß „ISO 6395:2008“ 109 dB(A). Die Messungen wurden bei 70 % der maximalen Drehzahl des Motorlüfters durchgeführt. Der Schallpegel kann bei unterschiedlichen Motorlüfterdrehzahlen variieren.
- Schallpegel für Maschinen in EU-Ländern sowie in Ländern, die „EU-Richtlinien“ übernehmen. Die nachfolgenden Angaben gelten ausschließlich für Maschinenkonfigurationen mit dem „CE“-Zeichen auf dem Typenschild. Falls vorhanden, wird das Zertifizierungszeichen 109 dB(A) verwendet, um die Zertifizierung der Maschine hinsichtlich der Umweltverträglichkeit bezüglich des Schalls nach den Anforderungen der Europäischen Union zu bestätigen. Der auf dem Label angegebene Wert gibt den garantierten Außenschalldruckpegel (L_{WA}) zum Zeitpunkt der Herstellung unter den in „2000/14/EG“ genannten Bedingungen an.

Nachhaltigkeit – Schall- und Vibrationspegel

Schallpegel

Garantierter Außen-Schalldruckpegel	
2000/14/EC ISO 6395:2008	109 dB(A)
Dynamischer Schalldruckpegel (L_{WA})	
ISO 6396:2008	76 dB(A)

Vibrations-Level

- Die Vibrationen an Hand und Arm liegen in dieser Maschine bei Planierarbeiten gemäß ISO 5349:2001 unter $2,5 \text{ m/s}^2$, für einen erfahrenen Fahrer.
- Die Vibrationen am ganzen Körper liegen in dieser Maschine bei Planierarbeiten gemäß ISO/TR25398:2006 unter $0,5 \text{ m/s}^2$, für einen erfahrenen Fahrer.
- Der Fahrersitz erfüllt die Bedingungen für „Spektralklasse EM6“ nach ISO 7096:2000. Der Sitz hat einen Sitzdurchlässigkeits-Faktor von „SITZ<0,7“.

Klimaanlage

Die Klimaanlage dieser Maschine enthält das fluorierte Treibhausgaskältemittel R134a („Global Warming“-Potenzial = 1.430). In der Anlage befinden sich 1,6 kg Kältemittel, was einer CO₂-Produktion von 2,288 Tonnen entspricht.

Technische Daten Kettendozer D4

Technologiefunktionen

Die breiteste Auswahl an Technologiefunktionen, damit Sie Ihren Dozer optimal nutzen können.

GRADE	Premium-Display	Grade mit Slope Assist	Grade mit 3D
Grade mit 3D	—	+ ¹	✓
Geeignet für Planierautomatiksysteme verschiedener Hersteller	✓	✓	✓
ASSIST			
Slope Indicate			
Stable Blade	✓	✓	✓
Antriebsschlupfregelung			
Slope Assist	—	✓	✓
VISION/DETECT			
HD-Rückfahrkamera mit Hilfslinien zur Unterstützung beim Rückwärtsfahren	✓	✓	✓
LINK			
Product Link™, Mobilfunk	✓	✓	✓
Product Link, Dual-Modus	⊕	⊕	⊕
Fernwartung/Ferndiagnose	✓	✓	✓
Grade-Konnektivität	—	✓	✓
FAHRERFUNKTIONEN			
Operator ID ²	✓	✓	✓
Wegfahrsperrung – Passcode ²	✓	✓	✓
Wegfahrsperrung – Bluetooth® ²	⊕	⊕	⊕

¹ Erfordert ein softwaregestütztes Anbaugerät (Software Enabled Attachment, SEA)

² Wenden Sie sich zwecks Aktivierung an Ihren Händler

✓ Standard

+ Option zur Händler-Installation

⊕ Werkseitige Option

Standard- und Sonderausrüstung

Standard- und Sonderausrüstung können variieren. Einzelheiten teilt Ihnen Ihr Cat-Händler mit.

	Standard	Optional		Standard	Optional
ANTRIEBSSTRANG			ARBEITSUMGEBUNG		
Cat C4.4 Dieselmotor	✓		Kabine – Standard-ROPS/FOPS (Sitz mit Pneumatikfederung, Joystick-Steuerung)	✓	
Gemäß EPA Tier 4 Final (USA)/Stufe V (EU)/ Japan 2014/Korea Tier 4 Final zertifizierter Motor mit Nachbehandlung	✓		Kabine – Comfort-Paket (beheizte Joystick-Steuerelemente, beheizter und belüfteter Sitz)		✓
ADEM A6 Elektroniksteuergerät	✓		Kabine – HD-Paket (Polycarbonatfenster, Sitz mit Pneumatikfederung, Joystick-Steuerelemente)		✓
Luftgekühlter Ladeluftkühler	✓		Sitz mit Stoffbezug, pneumatisch gefedert	✓	
Vorglühanlage	✓		Beheizter/belüfteter Sitz		✓
Betrieb bis zu 3.000 m (9.840 ft) über NN ohne Leistungsdrosselung	✓		10-Zoll-Touchscreen-Display (254 mm)	✓	
Hydraulisch angetriebener Lüfter mit variabler Drehzahl	✓		Rückfahrkamera	✓	
Automatischer Umkehrlüfter		✓	Elektrohydraulische Anbaugeräte- und Lenksteuerung	✓	
Aluminiumplatten-Kühlsystem (Kühler, Antriebstrang, Ladeluftkühler)	✓		Elektronisch programmierbarer Drehzahlwähler	✓	
Luftfilter mit integriertem Vorreiniger, Staubauswerfer und Lufteinlass unter der Motorhaube	✓		Verstellbare Armlehnen	✓	
Luftfilter mit Vorreiniger mit Turbine		✓	Beheizte Joystick-Steuerelemente		✓
Elektrische Entlüftungspumpe	✓		Automatiksicherheitsgurt, 76 mm (3 in)	✓	
Motorverlangsamungsfunktion (Drehschalter und Pedal zur Motordrehzahlregelung)	✓		12-V-Radiovorrüstung (einfach einstecken)	✓	
Hydrostatischer, stufenlos verstellbarer Antrieb	✓		Radio – AM/FM/AUX/USB/Bluetooth		✓
Wahlschalter und Erweiterungen der elektronischen Steuerung für das Getriebe/Motorsystem	✓		Fußauflagen für Arbeiten am Hang	✓	
Programmierbare/auswählbare bidirektionale Schaltung	✓		Integrierte Klimaanlage mit automatischer Temperaturregelung	✓	
Motorleerlaufabschaltung	✓		Elektronische Wartungsanzeige für den Motorluftfilter	✓	
Automatische Motordrehzahlregelung	✓		Elektronischer WIF-Schalter (Water in fuel, Wasser im Kraftstoff)	✓	
			Product Link-Vorrüstung, GSM oder Satellit	✓	
			Intervallscheibenwischer	✓	
			Ablagefächer	✓	
			Getränkehalter	✓	
			Kleiderhaken	✓	
			Rückspiegel	✓	

(Fortsetzung auf nächster Seite)

D4 Standard- und Sonderausrüstung

Standard- und Sonderausrüstung (Fortsetzung)

Standard- und Sonderausrüstung können variieren. Einzelheiten teilt Ihnen Ihr Cat-Händler mit.

	Standard	Optional		Standard	Optional
CAT-TECHNOLOGIE			FAHRWERK		
Standard-Technologiefunktionen:	✓		HD-Laufwerk	✓	
– Slope Indicate			Cat Abrasion-Fahrwerk		✓
– Stable Blade			Cat Abrasion-Fahrwerk mit verlängerter Lebensdauer		✓
– Antriebsschlupfregelung			Zentrales Leitrad mit Kettenrädern bei Cat Abrasion oder Standard-Leitrad bei HD	✓	
– Geeignet für Planierautomatiksysteme verschiedener Hersteller			Lauffrollen (8 + 2 Tragrollen) und Leiträder mit Dauerschmierung	✓	
Grade mit Slope Assist (Vorrüstung für Grade + Assist-Funktionen):		✓	Ketten: 40 Abschnitte – 560 mm (22 in) HD-Schwereinsatz (ES) für D4	✓	
– Slope Assist			Ketten: 40 Abschnitte – 760 mm (30 in) HD-Schwereinsatz (ES) für D4 LGP	✓	
– Anbaugerätevorbereitung (ARO, Attachment Ready Option)			Hydraulische Kettenspanner	✓	
– Standard-Technologiefunktionen			Mittiger Kettenführungsschutz (nur LGP)	✓	
Cat Grade mit 3D:		✓	Auswechselbare Zahnkranzsegmente	✓	
– Vollfarbiges 10-Zoll (254 mm) Touchscreen-Display für Grade			Kettenführungsschutz, volle Länge		✓
– Grade-Empfänger und -Antennen			Kettenführungsschutz, vorn und hinten		✓
– AutoCarry™			Mittiger Kettenführungsschutz – Cat Abrasion Extended Life (mit verlängerter Lebensdauer)		✓
– Grade softwaregestütztes Anbaugerät (SEA)			SCHILDE		
– Grade mit Slope Assist-Funktionen			VPAT-Schild	✓	
Kompatibilität mit Funkgeräten und Basisstationen von Trimble, Topcon und Leica	✓		Einklappbares VPAT-Schild		✓
Möglichkeit zum Einbau von 3D-Grade-Systemen von Trimble, Topcon und Leica	✓		Manueller Schiltschnittwinkel	✓	
Product Link, Mobilfunk	✓		Motorbetriebener Schiltschnittwinkel		✓
Product Link – Dual-Mobilfunk/Satellit		✓	Blade Shake (Funktion zum Schütteln des Schilds)	✓	
Fernwartung/Ferndiagnose	✓		HYDRAULIK		
Fahrerkennung	✓		Hydraulik mit drei Ventilen	✓	
Wegfahrsperrung – Passcode	✓		Load-Sensing-Hydraulik	✓	
Wegfahrsperrung – Bluetooth		✓			

(Fortsetzung auf nächster Seite)

Standard- und Sonderausrüstung (Fortsetzung)

Standard- und Sonderausrüstung können variieren. Einzelheiten teilt Ihnen Ihr Cat-Händler mit.

	Standard	Optional		Standard	Optional
ELEKTRIK			ANBAUGERÄTE		
Warnhorn	✓		Zugvorrichtung, vorn	✓	
Rückfahrwarnsignal	✓		Starre Zugvorrichtung	✓	
12 V Umwandler, 10 A Diagnosestecker	✓		Aufreißervorrichtung		✓
31 Batterien (950 CCA)	✓		Aufreißervorrichtung, Powerpitch		✓
Sechs Halogenscheinwerfer	✓		Windenvorrichtung		✓
Sechs LED-Scheinwerfer		✓	Doppelvorrichtung für Aufreißer/Winde		✓
Acht LED-Scheinwerfer, Premium		✓	Doppelvorrichtung für Aufreißer/ Winde, Powerpitch		✓
Blinkende Rundumleuchte		✓	Aufreißervorrichtung, gebogen		✓
Bürsten-Drehstromgenerator, 150 A (24 Volt)	✓		Aufreißervorrichtung, gerade		✓
Elektrischer Anlasser, 24 V	✓		Windenvorbereitung		✓
Kaltstartpaket		✓	Zugvorrichtung	✓	
Kaltstartpaket (120 V)		✓	Kontergewicht, Heck		✓
Kaltstartpaket (240 V)		✓	Kontergewicht, hintere Platte		✓
Beheizter, isolierter Entlüfter		✓	Heckanbaugerät, ohne		✓
SERVICE UND WARTUNG			HÄNDLERMONTIERTE ANBAUGERÄTE		
Schnellbetankungsanlage		✓	Vorrichtung für Hydraulikwinde		✓
Halterung für Schaufel		✓	Dreirollenseilführung		✓
Kraftstoffbetankungspumpe		✓	Nachrüstungsset (4. Rolle)		✓
Schnellölwechsel		✓	Windenstufe		✓
Frostschutzmittel/Kühlmittel (-37 °C/-34,6 °F)	✓		SCHUTZVORRICHTUNGEN		
Langzeitkühlmittel	✓		Standard-Schutzpaket (Bodenschutzblech, Lüfterschutzgitter)	✓	
Cat HYDO™ Advanced 10 Hydraulikflüssigkeit	✓		Front-Schutzpaket		✓
Bio-Hydrauliköl		✓	HD-Schutzpaket		✓
Verlängerte Wartungsintervalle (Motoröl und -filter 1.000 Stunden*, Antriebsstrang 1.000 Stunden)	✓		KABINENSCHUTZ		
Öko-Ablassventile (Motoröl, Motorkühlmittel, Hydraulikflüssigkeit)	✓		Standard-Kabinen-Schutzpaket (Abweiser, Heckschutzgitter)		✓
Ölprobenzapfventil für planmäßige Flüssigkeitsdiagnosen (S-O-S SM) (Motor, hydrostatisch, Hydrauliksystem und Motorkühlmittel)	✓		HD-Kabinen-Schutzpaket (Abweiser, Heckschutzgitter, seitliches Schutzgitter, Schutzgitter für die Rückscheinwerfer)		✓
Klappbares Kühlergrillgitter	✓		Kabinen-Heckschutzgitter		✓
			SONSTIGE STANDARDAUSRÜSTUNG		
			C-Rahmen, Zylinder und Leitungen	✓	
			Motorunterbodenschutzblech	✓	
			Motorraumklappen mit Lüftungsschlitzen	✓	
			Abschließbare Motorraumklappen	✓	

*Planmäßige Flüssigkeitsdiagnosen (S-O-S) sind erforderlich. Vollständige Wartungsinformationen finden Sie im Betriebs- und Wartungshandbuch.

