

336

HYDRAULIKBAGGER



Motorleistung
Betriebsgewicht*

225 kW (302 hp)
36.800 kg (81.200 lb)

*Standardausleger, R3.9DB (12' 10") Stiel, HD-Löffel 2,12 m³ (2,77 yd³), 850 mm (33") Dreistegbodenplatten, 6,8 t (15.000 lb) Kontergewicht.

CAT[®]

BAGGER DER NÄCHSTEN GENERATION

Die Cat®-Bagger der nächsten Generation bieten Ihrem Unternehmen einen besseren Mehrwert denn je.

- + EINE HOHE STRAPAZIERFÄHIGKEIT
- + MEHR PRODUKTIVITÄT
- + GERINGERE VORHALTE- UND BETRIEBSKOSTEN

Cat-Bagger der nächsten Generation helfen Ihnen dabei, Ihr Unternehmen voranzubringen.



DER CAT® 336

ERSTKLASSIGE PRODUKTIVITÄT

Der neue Cat-Bagger 336 wurde für anspruchsvolle Aufgaben entwickelt und zeichnet sich als einer der besten Bagger seiner Klasse aus. Der 336 ist die erste Wahl, wenn es um Produktivität geht.



MEHR ARBEIT SCHAFFEN

ERSTKLASSIGE PRODUKTIVITÄT

Die leistungsstarke Hydraulik sorgt für eine hohe Grabkraft und ein hohes Schwenkdrehmoment für große Nutzlastkapazitäten und macht den Cat 336 zu einem herausragenden Maschinenmodell in seiner Größenklasse.

GERINGE VORHALTE- UND BETRIEBSKOSTEN

Die hervorragende Kraftstoffeffizienz wird durch unser intelligentes Elektrohydrauliksystem erreicht. Länger nutzbare Kraftstoff-, Öl- und Luftfilter tragen zu geringeren Wartungskosten und weniger Ausfallzeiten bei.

BEDIENFREUNDLICHE CAT-TECHNOLOGIE

Cat Grade und Payload verbessern Geschwindigkeit, Genauigkeit und allgemeine Betriebseffizienz. Cat E-Fence verbessert die Sicherheit am Arbeitsplatz für Sie, Ihr Team und andere.



GELD SPAREN DURCH NIEDRIGE WARTUNGSKOSTEN

Verlängerte Wartungsintervalle und branchenführende Kraftstoffeffizienz bedeuten, dass Sie mehr Zeit für die Arbeit zur Verfügung haben und weniger Zeit und Geld für die Wartung aufwenden müssen.

WICHTIGSTE VORTEILE FÜR DIE WARTUNGSKOSTEN:

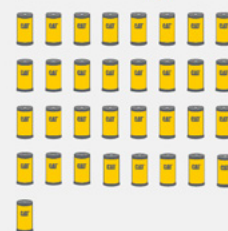
- + Öl- und Kraftstofffilter mit synchronisierten Wartungsintervallen von 1.000 Stunden
- + Gebündelte Anordnung von Filtern und Schmierstellen für reduzierte Wartungszeit
- + Hydraulikfilter mit hohem Schmutzspeichervermögen
- + Verbesserter Cat-Luftfilter mit hoher Staubaufnahmekapazität



**WARTUNGSINTERVALLE
VERLÄNGERN.
GELD SPAREN.**

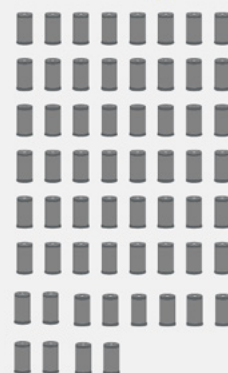
33

Austausch von Motoröl- und Kraftstofffiltern bei Cat-Baggern von 30-40 Tonnen



60

Austausch von Motoröl- und Kraftstofffiltern bei vielen Baggern von 30-40 Tonnen von anderen Herstellern



*IM VERGLEICH ZU VIELEN 30-40-TONNEN-BAGGERN DER KONKURRENZ MIT WARTUNGSINTERVALLEN VON 500 STUNDEN FÜR MOTORÖL UND KRAFTSTOFFFILTER ÜBER 10.000 STUNDEN BETRIEBSZEIT.



QUALITÄT, ZUVERLÄSSIGKEIT, UND LANGLEBIGKEIT SIND STANDARD

Sie können sich auf das bewährte Know-how von Caterpillar in Sachen Konstruktion und Fertigung verlassen, das für erstklassige Qualität, Zuverlässigkeit und Langlebigkeit steht. Neben den verstärkten Auslegern und Stielen ist auch das Fahrwerk ein wichtiger Faktor für die Langlebigkeit der Cat-Maschinen. Es ist das Bindeglied zwischen dem Boden und dem Oberwagen und fängt einen Großteil der entstehenden Belastung ab. Deshalb geben wir uns so viel Mühe, unsere Produkte besser zu machen als die der Konkurrenz. Der 336 ist serienmäßig mit diesen robusten Verstärkungselementen ausgestattet:

- + HD-KETTENGLIED MIT FETTGEDICHTETEN BOLZEN
- + HD-RÜCKSTOSSFEDERN
- + HD-SEITENANTRIEBE

Diese Zusatzoptionen sorgen für noch mehr Stabilität:

- + HD-FAHRMOTORSchUTZ
- + HD-BODENSCHUTZBLECH
- + HD-SCHWENKRAHMEN
- + HD-DREHKRANZLAGER



SIE WOLLEN NOCH MEHR?

- ✓ Hochleistungskühler für Umgebungstemperaturen bis zu 52 °C (125 °F)
- ✓ Die Standard-Kaltstartfähigkeit liegt bei -18 °C (0 °F)
- ✓ Optionale Kaltstartfähigkeit bei -32 °C (-25,6 °F)
- ✓ Automatische Hydraulikölvorwärmung
- ✓ Zweistufige Kraftstofffilterung

DIE FAHRERKABINE BIETET MEHR KOMFORT

Die Einsatzorte von Baggern sind normalerweise unwegsam und herausfordernd. Deshalb ist es wichtig, dass die Fahrerkabine des 336 dem Fahrer Komfort bietet und ihn vor Ermüdung, Stress, Lärm und extremen Temperaturen schützt.

SITZ UND BEDIENELEMENTE

Der standardmäßig luftgefederte Sitz, die Klimaautomatik und die leicht zugänglichen Joysticks und das Bedienfeld sorgen dafür, dass Sie während der gesamten Schicht bequem und produktiv arbeiten können. Weitere Informationen zur Fahrerkabine finden Sie unter Standard- und Sonderausrüstung.

CAT STICK STEER®

Drücken Sie einfach einen Knopf und benutzen Sie eine einzige Hand zum Fahren und Drehen, anstatt beide Hände oder Füße an Hebeln und Pedalen einzusetzen.

KONNEKTIVITÄT UND STAURAUUM

Zu den Komfortmerkmalen gehören ein Bluetooth®-Radio, USB- und AUX-Anschlüsse zum Anschließen und Aufladen von Geräten sowie Stauraum für Getränke, Lunchboxen und andere wichtige Dinge.





TOUCHSCREEN-MONITOR

Die meisten Maschineneinstellungen können über den hochauflösenden Touchscreen-Monitor vorgenommen werden. Dieser bietet mehrere Sprachen und kann einfach und ohne Verdrehen vom Sitz aus erreicht werden.



INTELLIGENTE EINSTELLUNGEN

Der Smart-Modus passt die Motor- und Hydraulikleistung automatisch an die Arbeitsanforderungen an und sorgt für maximale Kraftstoffeffizienz – weniger Leistung für Aufgaben wie Feinplanieren und mehr Leistung für schweres Graben und Beladen von LKWs. Die Bediener können die Einstellung für den Leistungsmodus mit der Bediener-ID einstellen und speichern; die Eigentümer können den Modus, den ihre Bediener verwenden sollen festlegen, um den Kraftstoffverbrauch zu senken.



EINSTELLBARE JOYSTICKS

Die Joystick-Funktionen können über den Monitor angepasst werden. Joystick-Muster und -Reaktionsgeschwindigkeit können auf die Vorlieben des Baggerführers eingestellt werden, wonach sie mit der Bediener-ID gespeichert und bei der Anmeldung wiederhergestellt werden.



SCHLÜSSELLOSER STARTKNOPF

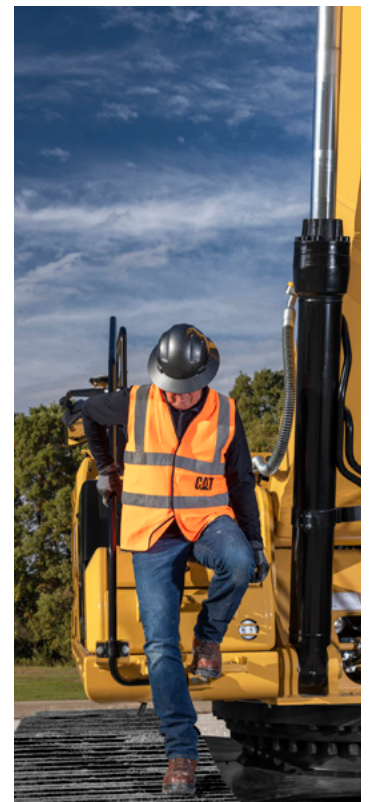
Der Start per Knopfdruck führt zu einer verbesserten Sicherheit, da Baggerführer-ID-Codes verwendet werden, um den Zugriff auf die Maschinen einzugrenzen und nachzuverfolgen. Codes können manuell eingegeben oder mit einem optionalen Bluetooth-Schlüsselanhängen umgangen werden.

DIE SICHERHEIT GEHT VOR

BEIM 336 STEHT IHRE SICHERHEIT IM FOKUS DES DESIGNS.

WICHTIGE SICHERHEITSMERKMALE

- + Handläufe, Haltegriffe, geriffelte Stufen und Antirutschbeläge helfen, Ausrutschen und Stolpern zu vermeiden.
- + Schmale Kabinenpfeiler, große Fenster und eine flache Motorhaube ermöglichen optimale Sichtverhältnisse; eine serienmäßige Rückfahrkamera verbessert die Sicht zusätzlich.
- + Eine Bewegungsrichtungsanzeige hilft Ihnen dabei, herauszufinden, in welche Richtung die Hebel aktiviert werden müssen.
- + Die optionale Inspektionsbeleuchtung beleuchtet den Motor, die Pumpe, die Batterie und die Kühlräume.
- + Geben Sie einen PIN-Code ein oder verwenden Sie den optionalen Bluetooth-Schlüsselanhänger, um den Start per Knopfdruck zu ermöglichen.





SCHÜTZEN SIE SICH SELBST UND ANDERE



E-WALL SCHWENK



E-WALL VORWÄRTS



E-WALL KABINENSCHUTZ



E-WALL
HÖHENBEGRENZUNG



E-WALL
TIEFENBEGRENZUNG

E-FENCE-TECHNOLOGIE

Unabhängig davon, ob Sie einen Löffel oder Hammer verwenden, stoppt E-Fence die Baggerbewegung automatisch anhand der Grenzwerte, die Sie im Monitor für den gesamten Arbeitsbereich einstellen – oben, unten, seitlich und vorne. E-Fence schützt Geräte vor Beschädigungen und reduziert Geldbußen im Zusammenhang mit Flächennutzung oder Schäden an unterirdischen Versorgungsleitungen. Automatische Grenzen helfen außerdem dabei, eine Ermüdung des Bedieners zu verhindern, indem übermäßiges Schwenken oder Graben reduziert wird.

DIE ARBEIT EINFACHER ERLEDIGEN

Mit der **Cat Link**-Telematik können Sie die Verwaltung Ihrer Ausrüstung und Ihrer Baustellen weniger komplex gestalten, da sie Daten erfasst und in individuell anpassbaren Formaten für Sie verfügbar macht.

PRODUCT LINK™

Product Link™ sammelt automatisch Daten Ihrer Fahrzeuge und Geräte. Informationen wie Standort, Stunden, Kraftstoffnutzung, Leerlaufzeit, Wartungshinweise, Diagnosecodes und Zustand der Maschine können alle online via Web- und mobilen Apps angesehen werden.

VISIONLINK®

Zugriff auf Informationen jederzeit und überall mit VisionLink®. Diese Informationen dienen Ihnen dann zu fundierten Entscheidungen zur Produktivitätssteigerung, Kostensenkung, Vereinfachung der Wartung sowie der Verbesserung des Schutzes und der Sicherheit auf Ihrer Baustelle. Mit den unterschiedlichen optionalen Abonnement-Levels kann Ihr Cat-Händler Sie bei der exakten Konfiguration Ihres Bedarfs unterstützen, um Ihre Baggerflotte zu verbinden und Ihr Geschäft zu verwalten – ohne für ungewollte Extras zu zahlen. Abonnements sind für Mobilfunk- oder Satellitenberichte (oder beides) erhältlich.

Remote Services* sind eine Reihe von Technologien, die Ihre Effizienz auf der Baustelle verbessern.

Mithilfe der ferndiagnose (remote troubleshoot) kann Ihr Cat-Händler Diagnosetests an Ihren verbundenen Maschinen durchführen und potenzielle Probleme aufzeigen, während die Maschine im Einsatz ist. Die ferndiagnose stellt sicher, dass der Techniker gleich beim ersten Mal mit den richtigen Teilen und Werkzeugen anreist, wodurch zusätzliche Fahrten entfallen, was Ihnen Zeit und Geld spart.

Die fernwartung aktualisiert die integrierte Software, ohne dass ein Techniker dafür vor Ort sein muss, und kann so die Dauer des Aktualisierungsvorgangs um bis zu 50 % reduzieren. Sie können die Aktualisierung einleiten, wann immer es Ihnen passt, und so Ihre allgemeine Betriebseffizienz erhöhen.

*Muss sich innerhalb der Mobilfunkreichweite befinden.



ARBEITEN SCHNELLER UND BESSER ERLEDIGEN

Die einfach zu bedienende Cat-Technologie ermöglicht es Fahrern aller Erfahrungsstufen, schneller und besser zu schneiden und zu beladen sowie genauere Nutzlasten zu erzielen. Das Ergebnis ist eine höhere Produktivität bei niedrigeren Kosten.



CAT GRADE MIT 2D

Legen Sie Ihre Ziele am Monitor fest und arbeiten Sie nach Ihren Vorgaben, ohne dass eine Höhenkontrolle erforderlich ist. Es können bis zu vier Tiefen- und Neigungsverschiebungen programmiert werden, sodass das Zielplanum noch schneller erreicht wird – eine echte Zeitersparnis auf der Baustelle.



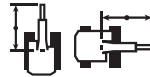
CAT GRADE MIT ASSIST

Automatische Bewegungen von Ausleger, Stiel und Löffel ermöglichen ein genaueres Abtragen mit weniger Aufwand. Stellen Sie im Monitor einfach Zielwerte für Tiefe und Neigung ein und aktivieren das Graben mit nur einem Hebel.



CAT PAYLOAD

Erreichen Sie jedes Mal präzise Lasten, ohne kostspielige Über- oder Unterladung. Die automatische Ortung unterstützt bei der Verwaltung und trägt zu niedrigeren Kosten bei. Über den USB-Anschluss des Monitors können Sie die Ergebnisse einer Schicht bis zu 30 Tagen Arbeit herunterladen, sodass Sie Ihren Fortschritt ohne Internetverbindung oder VisionLink-Abonnement verwalten können.



CAT LIFT ASSIST

Lift Assist berechnet rasch die tatsächliche Last, die angehoben wird, und vergleicht den Wert mit der max. zulässigen Last, die der Bagger heben kann. Visuelle und akustische Warnmeldungen informieren Sie darüber, ob Sie sich in einem sicheren Arbeitsbereich befinden oder ein Kippen vermeiden müssen.



AUTOMATISCHE GRABUNTERSTÜTZUNG

Haben Sie Schwierigkeiten, hartes Material zu durchtrennen? Mit automatische grabunterstützung erhalten Sie eine automatische Leistungssteigerung um bis zu 8 %. So ist bei Bedarf für eine bessere Materialdurchdringung durch den Löffel, kürzere Zykluszeiten und größere Nutzlasten gesorgt.



AUTOMATISCHE SCHWERLASTHUBFUNKTION

Sie brauchen mehr Hubkraft? Die automatische schwerlasthubfunktion bietet bei Bedarf 8 % mehr Leistung.

VERFÜGBARE UPGRADES

Cat Grade mit Advanced 2D und Cat Grade mit 3D verbessern die Produktivität und die Planierfähigkeit. Grade mit Advanced 2D ergänzt über einen zusätzlichen, hochauflösenden Touchscreen-Monitor Konstruktionsfähigkeiten im Feld. Grade mit 3D ergänzt die präzise Positionierung per GPS und GLONASS.

Alle Cat Grade-Systeme sind mit Funkgeräten und Basisstationen von Trimble, Topcon, und Leica kompatibel. Sie haben bereits in andere Planiersysteme investiert? Sie können Planiersysteme von Trimble, Topcon, und Leica auf der Maschine installieren.

STEIGERN SIE PRODUKTIVITÄT UND PROFIT

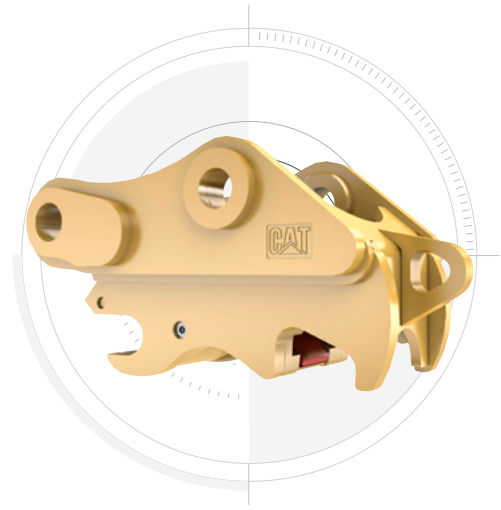
Erweitern Sie die Einsatzmöglichkeiten Ihres Baggers mit einer Vielzahl von Cat-Anbaugeräten. Sämtliche Geräte sind darauf ausgelegt, die Fähigkeit der Maschine zu maximieren, Material schnell und effizient zu bewegen.

LÖFFEL



Cat-Löffel und -Zähne können auch das härteste Material durchtrennen.

KUPPLUNGEN



Mit den Cat-Schnellwechslern können Sie innerhalb von Minuten zwischen verschiedenen Arbeitsgeräten wechseln, sodass Sie die Maschine noch vielseitiger einsetzen können.

HÄMMER UND MEHR



Ob beim Brechen von Gestein, Schneiden von Stahl oder beim Greifen und Laden von Material – mit hydromechanischen Cat-Anbaugeräten können Sie mehr Arbeit erledigen und bessere Gewinne erzielen.

DER AUTOMATISCHE HAMMERSTOPP VERHINDERT VERSCHLEISSERSCHINUNGEN

Die Funktion ist über den Monitor einschaltbar und stoppt den Hammer automatisch nach 30 Sekunden Dauerbetrieb. So wird eine Überlastung von Werkzeug und Bagger verhindert und ihre Nutzungsdauer verlängert.



WIR BIETEN **MEHR ALS NUR MASCHINEN**

Wenn Sie bei Cat kaufen, bekommen Sie viel mehr als nur die Maschine. Sie erhalten auch die Unterstützung eines erstklassigen Händlernetzwerks mit Zugang zu einer Reihe von flexiblen Lösungen, Technologien, Tools und mehr. Wir unterstützen Sie auf Ihrem Weg zum Erfolg.

- + Kundenwertvereinbarungen (Customer Value Agreements, CVAs)
- + Kostensparende Optionen für Service, Reparaturen und Grunderneuerung
- + Hochwertige Bauteile und Präzisionskomponenten
- + Finanzierungslösungen
- + Miet- und Gebrauchtgeräte

Warten Sie nicht länger. Beginnen Sie Ihre Reise mit der Marke Cat noch heute. Es wird eine der besten Entscheidungen sein, die Sie jemals treffen werden.

TECHNISCHE DATEN

Die vollständigen Daten finden Sie unter cat.com.

MOTOR		
Motormodell	C7.1	
Nettoleistung		
ISO 9249	223 kW	300 hp
ISO 9249 (DIN)	304 mhp	
Motorleistung		
ISO 14396	225 kW	302 hp
ISO 14396 (DIN)	306 mhp	
Bohrung	105 mm	4 in
Hub	135 mm	5 in
Hubraum	7,01 l	428 in ³
Erfüllt die Emissionsnormen EPA Tier 4 Final (USA), Stufe V (EU) und Japan 2014.		
Nennleistung bei 2.000 U/min.		
HYDRAULIKSYSTEM		
Hauptsystem – Maximaler	560 l/min (280 × 2 Pumpen)	
Volumenstrom (Arbeitshydraulik)	148 gal/min (74 × 2 Pumpen)	
Maximaldruck – Ausrüstung – Arbeitsgerät	35.000 kPa	5.076 psi
Maximaldruck – Ausrüstung – Hubfunktion	38.000 kPa	5.511 psi
Maximaldruck – Fahrbetrieb	35.000 kPa	5.076 psi
Maximaldruck – Schwenkbetrieb	29.400 kPa	4.264 psi
SCHWENKMECHANISMUS		
Schwenkgeschwindigkeit	8,84 U/min	
Maximales Schwenk-Drehmoment	143 kN·m	105.250 lbf·ft
FÜLLMENGEN		
Kraftstofftankinhalt	600 l	158,5 gal
Kühlsystem	39 l	10,2 gal
Motoröl (mit Filter)	25 l	6,6 gal
Schwenkantrieb	18 l	4,8 gal
Seitenantrieb (jeweils)	8 l	2,1 gal
Hydrauliksystem (inkl. Tank)	373 l	98,5 gal
Hydrauliktank (inkl. Ansaugleitung)	161 l	42,5 gal
Abgasreinigungsflüssigkeitstank	50 l	13,2 gal
GEWICHTSANGABEN		
Betriebsgewicht	36.800 kg	81.200 lb
Standardausleger, R3.9DB (12'10") Stiel, HD-Löffel 2,12 m ³ (2,77 yd ³) und 850 mm (33") Dreistegbodenplatten, 6,8 t (15.000 lb) Kontergewicht.		

ANTRIEB			
Max. Fahrgeschwindigkeit	4,7 km/h		2,9 mph
Max. Deichsel-Zugkraft	302,5 kN		68.005 lbf
ABMESSUNGEN			
Ausleger	Standardausleger	Massenausleger	
	6,5 m (21'4")	6,18 m (20'3")	
Stiel	Standardstiel	Massenstiel	
	3,9 m (12'10")	2,55 m (8'4")	
Löffel	HD 2,12 m ³ (2,77 yd ³)	SDV 2,41 m ³ (3,15 yd ³)	
Transporthöhe (Kabinenoberkante)	3.180 mm 10'5"	3.180 mm	10'5"
Handlaufhöhe	3.180 mm 10'5"	3.180 mm	10'5"
Transportlänge	11.180 mm 36'8"	10.870 mm	35'8"
Heckschwenkradius	3.530 mm 11'7"	3.530 mm	11'7"
Lichte Höhe bis Kontergewicht	1.260 mm 4'2"	1.260 mm	4'2"
Bodenfreiheit	510 mm 1'8"	510 mm	1'8"
Spurlänge	5.030 mm 16'6"	5.030 mm	16'6"
Kettenlänge bis Walzenmitte	4.040 mm 13'3"	4.040 mm	13'3"
Spurweite	2.740 mm 9'0"	2.740 mm	9'0"
Transportbreite – 850 mm (33") Bodenplatten	3.590 mm 11'9"	3.590 mm	11'9"
ARBEITSBEREICHE UND KRÄFTE			
Ausleger	Standardausleger	Massenausleger	
	6,5 m (21'4")	6,18 m (20'3")	
Stiel	Standardstiel	Massenstiel	
	3,9 m (12'10")	2,55 m (8'4")	
Löffel	HD 2,12 m ³ (2,77 yd ³)	SDV 2,41 m ³ (3,15 yd ³)	
Maximale Grabtiefe	8.210 mm 26'11"	6.650 mm	21'10"
Maximale Reichweite auf Bodenebene	11.760 mm 38'7"	10.270 mm	33'8"
Maximale Einsteckhöhe	10.740 mm 35'3"	9.990 mm	32'9"
Maximale Ladehöhe	7.480 mm 24'6"	6.620 mm	21'9"
Minimale Ladehöhe	1.890 mm 6'2"	2.920 mm	9'7"
Maximale Grabtiefe bei 2.440 mm (8'0") Sohlenlänge	8.080 mm 26'6"	6.480 mm	21'3"
Maximale Grabtiefe an der Vertikalwand	6.500 mm 21'4"	4.470 mm	14'8"
Losbrechkraft (ISO)	210 kN 47.190 lbf	265 kN	59.570 lbf
Stielgrabkraft (ISO)	145 kN 32.480 lbf	191 kN	42.890 lbf

STANDARD- & SONDERAUSRÜSTUNG

Standard- und Sonderausrüstung können variieren. Einzelheiten teilt Ihnen Ihr Cat-Händler mit.

AUSLEGER, STIELE UND VERBINDUNGEN	STANDARD	OPTIONAL
6,18 m (20'3") Massenausleger		●
6,5 m (21'4") Standardausleger		●
2,55 m (8'4") Massenstiel		●
2,8 m (9'2") Standardstiel		●
3,2 m (10'6") Standardstiel		●
3,9 m (12'10") Standardstiel		●
Löffelumlenkung der TB-Familie		●
Löffelumlenkung der DB-Familie		●

FAHRERKABINE	DELUXE	PREMIUM
Überrollschutz (ROPS)	●	●
Hochauflösender, 203 mm (8") LCD Touchscreen-Monitor	●	X
Hochauflösender 254 mm (10") LCD-Touchscreen-Monitor	○	●
Automatische Bi-Level-Klimaanlage	●	●
Tipptastenschalter und Direkttasten für die Monitorsteuerung	●	●
Schlüsselloser Drucktasten-Motorstart	●	●

STANDARD- & SONDERAUSRÜSTUNG

Standard- und Sonderausrüstung können variieren. Einzelheiten teilt Ihnen Ihr Cat-Händler mit.

KABINE (Fortsetzung)	DELUXE	PREMIUM
Höhenverstellbare Konsole	●	●
Hochklappbare Konsole, links	●	●
Sitz mit Luftfederung	○	X
Sitz, beheizt, luftgefedert	●	X
Sitz, beheizt, belüftet, luftgefedert	X	●
Monitor mit integriertem Bluetooth-Radio und USB/Aux-Anschlüssen	●	●
12-Volt-Steckdosen (DC)	●	●
Dokumentenfach	●	●
Stauraum unter dem Dach und Stauraum hinten mit Netzen	●	●
Getränkehalter	●	●
Getränkehalter	●	●
Zweiteilige Frontscheibe, kann geöffnet werden	●	●
Einteilige Windschutzscheibe	X	○
Notausstieg über Heckscheibe	●	●
Radialscheibenwischer und Waschanlage	●	X
Parallelscheibenwischer	X	●
Zu öffnende Polykarbonat-Dachlücke	●	●
LED-Deckeninnenleuchten	●	●
Bodeneinstiegslicht	●	●
Sonnenblende, Dach	●	●
Sonnenrollo, vorne	●	●
Sonnenrollo hinten	○	●
Waschbare Bodenmatte	●	●
Vorrüstung für Rundumleuchte	●	●
Cat® Stick Steer	○	○
CAT-TECHNOLOGIE	STANDARD	OPTIONAL
Cat Product Link™	●	
Fernwartung	●	
Ferndiagnose	●	
Cat Grade-Konnektivität		●
Mit Funkgeräten und Basisstationen von Trimble, Topcon, und Leica kompatibel	●	
Sie können 3D-Planiersysteme von Trimble, Topcon, und Leica installieren	●	
Cat Grade mit 2D und Offset-Speicher	●	
Cat Grade mit Advanced 2D		●
Cat Grade mit 3D		●
Cat Assist	●	
Cat Payload	●	
2D E-Fence	●	
Automatischer Hammerstopp	●	
Laserempfänger		●
Werkzeugerkennung	●	
Werkzeug-Tracking*	●	
*Erfordert PL161 Attachment Locator am Arbeitsgerät und Bluetooth-Empfänger an der Maschine.		
ELEKTRONIK	STANDARD	OPTIONAL
Wartungsfreie 1.000-CCA-Batterien (2 Stück)	●	
Wartungsfreie 1.000-CCA-Batterien (4 Stück)		●
Zentraler elektrischer Hauptschalter	●	
LED-Außenbeleuchtung an Fahrgestell und Ausleger	●	
MOTOR	STANDARD	OPTIONAL
Kaltstart-Blockheizung		●
Drei wählbare Leistungsmodi: Power, Smart, Eco	●	
Automatische Motordrehzahlregelung	●	
52 °C (126 °F) Kühlfähigkeit bei hoher Außentemperatur		●

MOTOR (Fortsetzung)	STANDARD	OPTIONAL
Hydraulischer Umkehrlüfter		●
Kaltstartfähigkeit bei -18 °C (0 °F)	●	
Kaltstartfähigkeit bei -32 °C (-25 °F)		●
Doppelementluftfilter mit integriertem Vorfilter	●	
Ferndeaktivierung	●	
HYDRAULIKSYSTEM	STANDARD	OPTIONAL
Ausleger- und Stiel-Regenerationsschaltung	●	
Elektronisches Hauptsteuerventil	●	
Automatische Schwerlasthubfunktion	●	
Automatische Grabunterstützung	●	
Automatische Hydraulikölvorwärmung	●	
Bio-Hydrauliköl-geeignet	●	
Präzises Schwenken		●
Umkehrschwenk-Dämpferventil	●	
Automatische Schwenk-Feststellbremse	●	
Hochleistungs-Hydraulik-Rücklaufilter	●	
Zweistufiges Fahren	●	
Einfacher Einweg-Kreislauf		●
Kombinierter Zweibege-Kreislauf		●
SICHERHEIT	STANDARD	OPTIONAL
Caterpillar One-Key Sicherheitssystem	●	
Abschließbares externes Werkzeug-/Lagerfach	●	
Abschließbare Tür sowie verschließbare Deckel an Kraftstoff- und Hydrauliktank	●	
Abschließbares Kraftstoffablassfach	●	
Wartungsplattform mit Antirutsch-Platte und versenkten Bolzen	●	
Handlauf und Handgriff, rechts	●	
Signal-/Warnhupe	●	
Bodennahe sekundärer Motorstoppschalter	●	
Auslegerabsenk-Sicherungsventil		●
Stielabsenk-Sicherungsventil		●
Rückfahrkamera	●	
Inspektionsbeleuchtung		●
SERVICE UND WARTUNG	STANDARD	OPTIONAL
Gemeinsam angeordnete Motoröl- und Kraftstofffilter	●	
Ölprobenzapfventil für planmäßige Flüssigkeitsdiagnosen (S-O-S SM)	●	
FAHRWERK UND AUFBAUTEN	STANDARD	OPTIONAL
Zugöse am Basisrahmen	●	
Kettenführungsschutz: volle Länge		●
Segmentierter Kettenführungsschutz, zweigeteilt		●
Drehschutz	●	
HD-Bodenschutz	●	
HD-Fahrmotorschutz	●	
HD-Rollen		●
Fettgeschmierte Laufwerkskette	●	
HD-Schwenkrahmen		●
HD-Schwenklager		●
6,8 t (15.000 lb) Kontergewicht		●
7,56 t (16.667 lb) Gegengewicht		●
600 mm (24") Doppelsteg-, Dreisteg-, HD-Dreistegbodenplatten		●
700 mm (28") Dreistegbodenplatten		●
800 mm (32") Dreistegbodenplatten		●
850 mm (33") Dreistegbodenplatten		●

● Standard ○ Optional X Nicht verfügbar

Nicht alle Optionen sind in allen Regionen verfügbar. Bitte wenden Sie sich an einen Cat-Händler in Ihrer Nähe für spezifische Angebote in Ihrer Region.

Weitere Informationen finden Sie in den Technischen Broschüren der Modelle 336 GC und 336 unter www.cat.com oder bei Ihrem Cat-Händler.

ZEPPELIN®

ZEPPELIN – GANZ IN IHRER NÄHE

ZEPPELIN IN IHRER NÄHE

Mit unseren rund 40 Niederlassungen in Deutschland und Österreich sind wir immer in der Nähe Ihres Standortes oder Ihrer Baustelle. Der Zeppelin Service steht Ihnen rund um die Uhr zur Verfügung. Wir liefern 98 % aller Ersatzteile innerhalb von 24 Stunden.



ZEPPELIN DIGITAL



ZEPPELIN SHOP
KONFIGURATOR
BAGGERBÖRSE
KUNDENPORTAL



Günstige Finanzierungen
für alle unsere Maschinen
über unseren
Partner Cat Financial.

**Schnell. Einfach. Flexibel.
Individuell.**

Zeppelin Baumaschinen GmbH
Graf-Zeppelin-Platz 1 · 85748 Garching bei München
Tel. 089 32000-0 · zeppelin-cat@zeppelin.com
zeppelin-cat.de

Zeppelin Österreich GmbH
Zeppelinstraße 2 · 2401 Fischamend bei Wien
Tel. 02232 790-0 · info.at@zeppelin.com
zeppelin-cat.at

Weitere Informationen zu den Produkten von Cat, Händlerdienstleistungen und Branchenlösungen finden Sie auf unserer Internetseite unter www.cat.com

© 2022 Caterpillar. Alle Rechte vorbehalten.

Änderungen der Werkstoffe und technischen Daten ohne vorherige Ankündigung vorbehalten. Auf den Fotos dargestellte Maschinen können Zusatzausstattungen enthalten. Ihr Cat-Händler informiert Sie gern über lieferbare Sonderausrüstung.

CAT, CATERPILLAR, LET'S DO THE WORK, die entsprechenden Logos, „Caterpillar Corporate Yellow“, „Power Edge“ und das Cat „Modern Hex“-Handelszeichen sowie die hierin verwendeten Unternehmens- und Produktidentitäten sind Markenzeichen von Caterpillar und dürfen nicht ohne Genehmigung verwendet werden. „VisionLink ist ein eingetragenes Warenzeichen von VirtualSite Solutions LLC und in den USA und anderen Ländern registriert“.

www.cat.com www.caterpillar.com

AGXQ3448
Baunummer: 08A
(Australien, Neuseeland,
Europa, Nordamerika)

