

MH3022/MH3024

UMSCHLAGMASCHINEN



CAT[®]

DER NEUE CAT® MH3022/MH3024 MAXIMIEREN SIE IHRE LEISTUNG

Bei der Materialumschlag-Ausrüstung hängt Ihr Erfolg von Produktivität und geringen Betriebskosten ab. Cat® MH3022 und MH3024 sind speziell konstruierte Umschlagmaschinen, die einfach zu bedienende Technologien, eine neu gestaltete Fahrerkabine und mehr Optionen zur Abstimmung auf Ihre Arbeit bieten. In Verbindung mit einer Betriebskostensenkung um bis zu 10 % erhalten Sie ein sicheres, hochwertiges und zuverlässiges Produkt, das Ihnen auch für schwerste Materialumschlaganwendungen die benötigte Leistung bereitstellt.



Cat-Umschlagmaschinen der nächsten Generation kurbeln Ihr Geschäft an, indem Ihnen neue Möglichkeiten eröffnet werden, ein Maximum an Arbeit mit einem Minimum an Kosten zu erzielen, sodass Sie am Ende viel Geld sparen.

MH3022

- + VIER AUSLEGEROPTIONEN
- + SECHS STIELOPTIONEN
- + 3700KG (8.160LB) KONTERGEWICHT
- + 10.420 MM (34'2") MAXIMALE REICHWEITE

MH3024

- + VIER AUSLEGER- UND VIER STIELOPTIONEN
- + DREI LAUFWERKOPTIONEN
- + 4200 KG (9260 LB) ODER 4700 KG (10.350 LB) KONTERGEWICHT
- + 12.010 MM (39'5") MAXIMALE REICHWEITE



ÜBERRAGENDE LEISTUNG

Die MH3022 und die MH3024 zeichnen sich durch kürzere Zykluszeiten und breitere Maschinenspuren aus und bieten optimale Leistung und Stabilität für Ihren täglichen Betrieb.

BIS ZU 10 % NIEDRIGERE BETRIEBSKOSTEN

Erweiterte und synchronisierte Serviceintervalle und ein elektrisch angetriebener Lüfter mit automatischer Umkehrfunktion verringern Ihre Wartungskosten. Das verbesserte elektrohydraulische System sorgt für Balance zwischen Leistung und Effizienz und reduziert so den Kraftstoffverbrauch.

VERBESSERTER KOMFORT IN DER FAHRERKABINE

Die ergonomische Anordnung der Bedienelemente und die verschiedenen Kabinenoptionen ermöglichen ein komfortables Arbeiten. Sie erhalten eine bessere Rundumsicht mit Rück- und Seitenkameras und optionaler 360°-Maschinenansicht.

BIS ZU 10 % NIEDRIGERE BETRIEBSKOSTEN



**WENIGER WARTUNG,
MEHR RENTABILITÄT**

HINWEIS: DER VERGLEICH BASIERT AUF DEM VORGÄNGERMODELL

STARK. PRODUKTIV. EFFIZIENT.

BUILT TO LAST

KRAFTSTOFFSPARENDE LEISTUNG

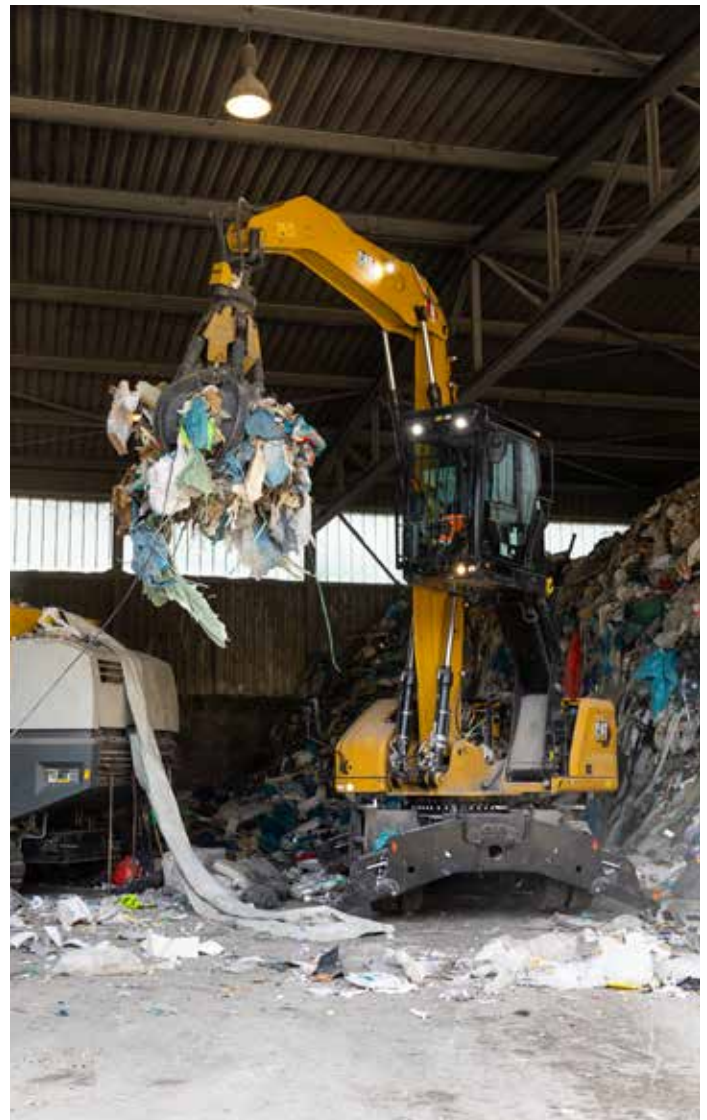
Sie benötigen 10 % weniger Kraftstoff pro Stunde im Vergleich zu Vorgängermodellen. Die MH3022 und die MH3024 verfügen über einen hocheffizienten, elektrisch betriebenen Lüfter, der nur aktiviert wird, wenn Sie ihn benötigen. Das fortschrittliche Hydrauliksystem sorgt für die optimale Balance zwischen Leistung und Effizienz, während Sie die benötigte Kontrolle erhalten.

STÄRKE, WO ES DARAUF ANKOMMT

Ihre Maschine widersteht jahrelanger Beanspruchung. Ausleger, Stiele und andere Bereiche mit hoher Belastung sind mit dicken mehrlagigen Teilen verstärkt, um Qualität und Zuverlässigkeit zu gewährleisten. Der obere Rahmen verfügt über eine spezielle Aufhängung für die HD-Fahrerkabine, und der untere Rahmen ist verstärkt, um die Haltbarkeit der Komponenten zu verbessern.

ZUVERLÄSSIG IN JEDER UMGEBUNG

Die MH3022 und die MH3024 sind standardmäßig für hohe Umgebungstemperaturen bis 52 °C (125 °F) und Kaltstarts bei bis zu -18 °C (0 °F) ausgelegt. Beide Maschinen sind auf den Betrieb bis zu einer Höhe von 3000 m (9840 ft) über Normalnull ohne Leistungsrosselung ausgelegt. Ein standardmäßig verbauter automatischer Umkehrlüfter und ein optionales vibrierendes Schutzgitter ermöglichen das Arbeiten in staubiger Arbeitsumgebung in einem Innenraum.



NIEDRIGERE BETRIEBSKOSTEN
BIS ZU 10 %



MEHR LEISTUNG. WENIGER KOSTEN.

Mit verlängerten und synchronisierten Wartungsintervallen erreichen Sie mehr Leistung bei geringeren Kosten. Konsolidierte Filterpositionen beschleunigen die Wartung.

INFORMATIONEN STETS ZUR HAND

Sie können Betriebsinformationen, wie den Kraftstoffstand und wichtige Benachrichtigungen zur Wartung auf dem Touchscreen-Monitor in der Fahrerkabine anzeigen. Verfolgen Sie die Lebensdauer des Filters und Wartungsintervalle Ihrer Maschine über den Monitor in der Fahrerkabine.

NEUE, LANGLEBIGERE FILTER

Der neue Hydraulikölfilter bietet eine verbesserte Filterleistung und Rücklaufsperrventile, um das Öl beim Filterwechsel sauber zu halten, sowie eine längere Lebensdauer – und all das bei einem (gegenüber früheren Filterdesigns) um 50 % verlängerten Wechselintervall.



NEUES KABINEN DESIGN

MACHT HARTE ARBEIT LEICHT

Komfort und Effizienz der Bewegung sorgen für Produktivität und Wachsamkeit der Bediener die ganze Schicht lang. Die linke Konsole ist hochklappbar und erleichtert so das Ein- und Aussteigen. Der Sitz ist breit und verstellbar für Fahrer fast jeder Größe.

OPTIONEN, DIE ZU IHNEN PASSEN

Wählen Sie zwischen der Deluxe- oder Premium-Fahrerkabine. Beide Optionen beinhalten einen 10-Zoll-Touchscreen-Monitor (254 mm). Die Deluxe-Fahrerkabine verfügt über einen luftgefederten, beheizbaren Sitz. Die Premium-Fahrerkabine verfügt über einen beheizbaren und belüfteten gefederten Sitz.

ANPASSBARE JOYSTICKS

Die Funktionsweisen des Joysticks lassen sich über den Monitor anpassen. Das Steuerschema und Ansprechverhalten des Joysticks können nach Wunsch des Bediener eingestellt werden. Alle Präferenzen werden unter der Fahrerkennung gespeichert. Vereinfachen Sie die Bedienung über eine Taste auf dem Joystick. Zusätzliche Hilfsrelais ermöglichen Ihnen das Ein- oder Ausschalten des CB-Funkgeräts, der Rundumleuchte und sogar des Wassersystems für die Staubunterdrückung, ohne dass Sie die Hände von den Joysticks nehmen müssen.

SCHLÜSSELLOSER START AUF KNOPFDROCK

Die MH3022 und die MH3024 besitzen eine schlüssellose Drucktaste für den Motorstart. Diese kann nur mit der passenden Fahrerkennung und einem Code aktiviert werden, um die Maschinennutzung auf einen ausgewählten Personenkreis zu beschränken und zu erfassen. Die Codes können manuell über einen optionalen Bluetooth®-Schlüsselanhänger eingegeben werden.

TOUCHSCREEN-MONITOR

Die meisten Maschineneinstellungen können am hochauflösenden 10-Zoll-Touchscreen-Monitor (254 mm) vorgenommen werden. Die Bedienoberfläche steht in 42 Sprachen zur Verfügung. Der Bildschirm ist bequem vom Fahrersitz aus erreichbar.

REDUZIERT DIE BEDIENERERMÜDUNG

ERGONOMISCHE GESTALTUNG

Die Bedienelemente sind leicht zu erreichen und ermöglichen eine bequeme Bedienung mit minimalen Drehungen und Wendungen. Die standardmäßige Joystick-Lenkung ermöglicht Ihnen ein Lenken der Maschine mit minimaler Bewegung.

REDUZIERT FAHRERKABINEN-SCHWINGUNGEN

Erleben Sie mehr Komfort bei der Arbeit durch einen verringerten Geräuschpegel in der Fahrerkabine mit fortschrittlichen Visko-Schwingungsdämpfern.

BLUETOOTH-VERBINDUNG

Das Radio mit Bluetooth®-Integration ermöglicht die problemlose Mobiltelefon-Verbindung sowohl zum Hören von Musik oder Podcasts als auch zum freihändigen Telefonieren.

MEHR LEISTUNG

VIELSEITIGKEIT SORGT FÜR PRODUKTIVITÄT
UND WIRTSCHAFTLICHKEIT

Cat-Umschlagmaschinen wurden speziell für anspruchsvolle Einsätze konstruiert und gefertigt. Diese robusten Maschinen sind schnell, mobil und effizient.



STROM, WENN MAN IHN BRAUCHT

Ihre Maschine kann optional mit einem 15-kW-Generator für die Versorgung eines Magneten ausgestattet werden.

CAT PAYLOAD

Mit Cat Payload können Sie präzise Gewichtsvorgaben einhalten und die Fahrereffizienz steigern. Nehmen Sie das Material mit Löffel und Greifer für Baggerlöffel oder mit einem Zweischalengreifer auf, um ohne Schwenkbewegung eine Gewichtsschätzung in Echtzeit zu erhalten.

ANPASSBARES DESIGN

Passen Sie Ihre Maschine an den Auftrag an. Die MH3022 bietet elf Ausleger- und Stielkombinationen, bei der MH3024 sind es acht. Die Ausleger- und Stieloptionen sowie die verschiedenen Laufwerkskonfigurationen ermöglichen Ihnen eine Anpassung Ihrer Maschine an die Anforderungen Ihres Einsatzbereiches.



GSH –
MEHRSCHELENGREIFER



GSV –
MEHRSCHELENGREIFER



ABBRUCH- UND
SORTIERGREIFER



ZWEISCHALENGREIFER



UNIVERSALSCHEREN

HÖHERE PRODUKTIVITÄT UND HÖHERER GEWINN MIT CAT-ANBAUGERÄTEN

Mit den Cat-Anbaugeräten lässt sich die Leistungsfähigkeit Ihrer Maschine problemlos noch weiter steigern. Jedes Cat-Anbaugerät bietet mehr Leistung, Sicherheit und Stabilität, denn sie sind auf Gewicht und Leistung der Cat-Umschlagmaschinen abgestimmt. Vollständige Anbaugeräteleitfäden finden Sie in den technischen Datenblättern.

SICHERHEIT MERKMALE

ACHTEN SIE AUF IHRE MITARBEITER
UND IHRE AUSTRÜSTUNG



STANDARDTECHNOLOGIE 2D E-FENCE

Die Maschinenbewegung wird automatisch durch 2D e-Fence mithilfe von Ihnen im Monitor für den gesamten Arbeitsbereich eingestellten Grenzen angehalten – oben, unten, seitlich und vorne. e-Fence schützt Ihre Ausrüstung vor Schäden. Außerdem ermüden Fahrer bei der Nutzung automatischer Grenzen nicht so schnell, denn auch zu weites Schwenken wird begrenzt.

SICHERER START

Geben Sie Ihren PIN-Code am Monitor oder dem optionalen Bluetooth-Schlüsselanhänger ein, um den Start per Drucktaste zu aktivieren.

CAB AVOIDANCE

Wie eine unsichtbare Schutzwand um das Fahrerhaus mit Umsturzsicherheitsvorrichtung (TOPS-zertifiziert) verhindert die serienmäßige Cab Avoidance den Kontakt zwischen dem Arbeitsgerät und der Fahrerkabine. Dies schützt Sie vor Verletzungen und verringert das Risiko von Ausrüstungsschäden.

ZUGANG ZUR OBEREN PLATTFORM

Die Konstruktion der Wartungsplattform ermöglicht einen leichten, sicheren und schnellen Zugang zur oberen Plattform. Rutschfeste Tritte aus Lochblech verringern die Rutschgefahr. Für erhöhte Sicherheit verfügt die Fahrerkabine über eine Anschlagsvorrichtung für Arbeiten in großer Höhe.

SEHEN SIE DIE BAUSTELLE UM SICH HERUM

Die größeren Fensterflächen und das verbesserte Maschinenlayout bieten eine noch bessere Sicht vom Sitz in der Fahrerkabine. Die serienmäßigen Heck- und Seitenkameras erleichtern es den Bedienern, auf die Umgebung zu achten. Eine optionale 360°-Sichtbarkeitsfunktion ist ebenfalls verfügbar. Die leistungsstarken, langlebigen LED-Leuchten verbrauchen nur wenig Strom und sorgen für Sicherheit bei der Arbeit im Dunkeln. Wählen Sie zwischen einer festen, einteiligen P5A- oder P8B-Windschutzscheibe aus Verbundglas, die sie in der Fahrerkabine vor herunterfallendem Schutt schützt. Die serienmäßige Fahrerkabine mindert Lärm aus dem Außenbereich.

CAT-TECHNOLOGIE FÜR DAS MASCHINENMANAGEMENT

MASCHINENMANAGEMENT OHNE DUNKELZIFFERN

Die Cat-Technologie für das Maschinenmanagement erleichtert das Management Ihrer Baustellen, indem die von Ihrer Ausrüstung, Ihren Materialien und Ihrem Personal erstellten Daten erfasst und Ihnen in anpassbaren Formaten bereitgestellt werden.



PRODUCT LINK™

Product Link™ erfasst Maschinen- und Ausrüstungsdaten automatisch und genau – unabhängig von Typ und Marke. Informationen wie Standort, Betriebsstunden, Kraftstoffverbrauch, Produktivität, Leerlaufzeit, Wartungsbenachrichtigungen, Diagnosecodes und Maschinenzustand können online über Web- und Mobilanwendungen eingesehen werden.



VISIONLINK®

Mit VisionLink® können Sie jederzeit und überall auf Ihre Daten zugreifen. So können Sie fundierte Entscheidungen treffen, mit denen Sie die Produktivität steigern, die Kosten senken, die Wartung vereinfachen und die Sicherheit am Einsatzort erhöhen. Mit unterschiedlichen Abbonnementoptionen ist Ihnen Ihr Cat-Händler dabei behilflich, exakt das zu konfigurieren, was Sie benötigen, um Ihre Maschinenflotte zu verbinden und Ihr Unternehmen zu managen, ohne für zusätzliche Extras bezahlen zu müssen, die Sie nicht benötigen. Abonnements sind mit Anbindung über Mobilfunk oder Satellit (oder beiden) verfügbar.



REMOTEDIENSTE

Remotedienste nutzen Technologie zur Steigerung der Effizienz am Einsatzort.

- + Die **Fehlersuche per Fernzugriff** ermöglicht Ihrem Cat-Händler die Durchführung von Diagnoseprüfungen auf Ihrer vernetzten Maschine, mit denen sich mögliche Probleme während des Maschinenbetriebs ermitteln lassen. Die Fehlersuche per Fernzugriff stellt sicher, dass der Techniker schon beim ersten Besuch die passenden Teile und Werkzeuge mitbringt. Dadurch sparen Sie Zeit und Geld, weil keine zusätzlichen Fahrten erforderlich sind.
- + Software-Updates **per Fernzugriff** machen es möglich, die Bordsoftware zu aktualisieren, ohne dass ein Techniker anwesend ist, und können die Zeit, die für die Aktualisierung erforderlich ist, um bis zu 50 % verkürzen.
- + Mit der **Cat-App** können Sie Ihre Ausrüstung jederzeit von Ihrem Smartphone aus managen. Neben Standort und Betriebsstunden stehen weitere Informationen zur Verfügung. Sie erhalten wichtige Wartungsbenachrichtigungen und können Serviceleistungen bei Ihrem Cat-Händler beauftragen.

TECHNISCHE DATEN

Die vollständigen technischen Daten finden Sie unter cat.com.

MOTOR				
	MH3022		MH3024	
Motormodell	C4.4		C4.4	
Motorleistung (ISO 14396:2002)	110 kW	148 hp	129 kW	174 hp
Nettoleistung (ISO 9249:2007)	108 kW	145 hp	128 kW	171 hp
Bohrung	105 mm	4,1"	105 mm	4,1"
Hub	127 mm	5"	127 mm	5"
Hubraum	4,4 l	269 in ³	4,4 l	269 in ³

- Der Motor Cat® C4.4 erfüllt die Emissionsnormen EPA Tier 4 Final (USA) und Stufe V (EU).
- Die angegebenen Nettoleistungen wurden am Schwungrad gemessen. Die Messung wurde am Motor bei Ausrüstung mit Drehstromgenerator, Luftfilter, Abgasnachbehandlung und Lüfter bei minimaler Drehzahl vorgenommen.

GEWICHTE				
	MH3022		MH3024	
Minimales Einsatzgewicht	21.200 kg	46.750 lb	22.700 kg	50.050 lb
Maximales Einsatzgewicht	24.500 kg	54.000 lb	26.800 kg	59.100 lb

- Einsatzgewicht mit vollem Kraftstofftank, Fahrer und 1400 kg (3086 lb) schwerem Arbeitsgerät. Das Gewicht ändert sich je nach Maschinenausführung.

GETRIEBE		
Höchstgeschwindigkeit (mit Lenkrad)	20 km/h	12,4 mph
Höchstgeschwindigkeit (mit Joysticks)	15 km/h	9,3 mph
Zugkraft	127 kN	28.550 lbf
Max. Steigfähigkeit	65 %	

HYDRAULIKSYSTEM		
Hauptsystem – max. Volumenstrom – Arbeitshydraulik	306 l/min	81 US-Gall./min
Höchstdruck – Arbeitsgeräte	37.000 kPa	5366 psi
Höchstdruck – Fahren	35.000 kPa	5075 psi
Höchstdruck – Schwenken	35.000 kPa	5075 psi

FÜLLMENGEN		
Kraftstofftank	350 l	92,5 US-Gall.
DEF-Tank (Diesel Exhaust Fluid, Abgasreinigungsflüssigkeit)	30 l	7,9 US-Gall.
Kühlsystem	36 l	9,5 US-Gall.
Motoröl	13 l	3,4 US-Gall.
Hydrauliktank	155 l	40,9 US-Gall.
Hydrauliksystem (einschließlich Tank)	345 l	91,1 US-Gall.
Hinterachsdifferenzial	14 l	3,7 US-Gall.
Lenkachsdifferenzial	10,5 l	2,8 US-Gall.
Seitenantrieb (jeweils)	2,5 l	0,7 US-Gall.
Lastschaltgetriebe	2,5 l	0,7 US-Gall.

SCHWENKWERK				
	MH3022		MH3024	
Schwenkgeschwindigkeit	8,2/min			
Max. Schwenkmoment	54 kN•m	39.533 lb-ft	58 kN•m	42.631 lb-ft

ABMESSUNGEN				
	MH3022		MH3024	
Ausleger (MH)	6,4 m	21'0"	7,45 m	24'5"
Stiel	4,3 m	14'1"	5,0 m	16'5"
Transporthöhe mit Steinschlagschutz (FOGS)	3350 mm	11'0"	3350 mm	11'0"
Transportlänge	9400 mm	30'10"	10.670 mm	35'0"
Transportlänge (mit Schubschild)	9460 mm	30'10"	11.130 mm	36'6"
Maschinenlänge	4950 mm	16'3"	5290 mm	17'4"
Maschinenlänge (mit Schubschild)	5390 mm	17'8"	5740 mm	18'10"
Heckschwenkradius	2600 mm	8'6"	2600 mm	8'6"
Lichte Höhe bis Kontergewicht	1300 mm	4'3"	1300 mm	4'3"
Fahrerkabinehöhe – abgesenkt	3350 mm	11'0"	3350 mm	11'0"
Fahrerkabinehöhe – abgesenkt mit FOGS	3350 mm	11'0"	3350 mm	11'0"
Fahrerkabinehöhe – angehoben	5750 mm	18'10"	5750 mm	18'10"
Fahrerkabinehöhe – angehoben mit FOGS	5750 mm	18'10"	5750 mm	18'10"
Radstand	2600 mm	8'6"	2750 mm	9'0"
Transportbreite	2540 mm	8'4"	2990 mm	9'10"
Bodenfreiheit	330 mm	1'1"	320 mm	1'1"
Laufwerkslänge	4900 mm	16'1"	5300 mm	17'5"
Laufwerkslänge (mit Schubschild)	5365 mm	17'7"	5740 mm	18'10"
Oberwagenbreite (einschließlich Handlauf)	2540 mm	8'4"	2540 mm	8'4"

ARBEITSBEREICHE				
	MH3022		MH3024	
Ausleger (MH)	6,4 m	21'0"	7,45 m	24'5"
Stiel	4,3 m	14'1"	5,0 m	16'5"
Max. Höhe	11.710 mm	38'5"	13.030 mm	42'9"
Min. Auskipphöhe	4290 mm	14'1"	4520 mm	14'10"
Maximale Reichweite	10.280 mm	33'9"	12.010 mm	39'5"
Maximale Reichweite auf Standebene	9800 mm	32'2"	11.870 mm	38'11"
Max. Tiefe	1500 mm	4'11"	3010 mm	9'11"
Auslegerbolzenhöhe	8200 mm	26'11"	9260 mm	30'5"

KLIMAAANLAGENSYSTEM
Das Klimaanlage dieser Maschine enthält das fluoridierte Treibhausgas R134a als Kältemittel (Erderwärmungspotenzial = 1430). Das System enthält 1,0 kg Kältemittel, was einem CO ₂ -Äquivalent von 1,43 metrischen Tonnen (1,57 Tonnen) entspricht.

STANDARD- UND SONDERAUSRÜSTUNG

Die Standard- und Sonderausrüstung kann variieren. Für genaue Informationen wenden Sie sich bitte an Ihren Cat-Händler.

AUSLEGER UND STIELE	STANDARD	SONDERAUSRÜSTUNG
Gerader MH-Stiel, 6,4 m (21')		●
Gerader MH-Stiel, 7,45 m (24'5")		● ¹
Gerader MH-Stiel, 5,35 m (17'7")		● ²
Verstellausleger, 5,26 m (17'3")		●
Monoblockausleger, 5,65 m (18'6")		●
MH-Greiferkranstiel, 4,0 m (13'1")		● ²
MH-Greiferkranstiel, 4,5 m (14'9")		● ²
MH-Greiferkranstiel, 5,0 m (16'5")		●
Gerader MH-Stiel, 4,3 m (14'1")		●
Gerader Stiel, 2,9 m (9'6")		●
Gerader Stiel 2,5 m (8'2")		●
Konfiguration ohne Stiel		●
FAHRERKABINE	STANDARD	OPTIONAL
Verbesserte schallgedämmte Fahrerkabine mit Umsturzsicherungsrichtung (TOPS)	●	
Deluxe-Fahrerkabine: beheizter Fahrersitz mit Luftfederung, 10"-Touchscreen-Monitor		●
Premium-Fahrerkabine: beheizter Fahrersitz mit Luftfederung, 10"-Touchscreen-Monitor		●
Schlüssellose Starttasten-Motorsteuerung	●	
Hilfsrelais		●
Hochklappbare Seitenkonsole links	●	
Feste einteilige Frontscheibe und Dachfenster aus Verbundglas (P5A)		●
Frontscheibe und Dachfenster aus Glas (P8B)		●
LED-Deckenleuchten	●	
Steinschlagschutz (FOGS) mit Dachfensterwischer		●
CAT-TECHNOLOGIE	STANDARD	OPTIONAL
Cat Product Link™	●	
Cat Payload	●	
e-Fence und Cab Avoidance	●	
Software-Updates und Services per Fernzugriff	●	
ELEKTRISCHE ANLAGE	STANDARD	OPTIONAL
Fahrscheinwerfer und Kontrollleuchten, vorn und hinten	●	
Wartungsfreie Batterien	●	
LED-Fahrwerkleuchte, Ausleger- und Stielleuchten links/rechts, Fahrerkabinebeleuchtung – 1800 Lumen	●	
Zentraler Haupttrennschalter	●	
Programmierbare LED-Arbeitsscheinwerfer mit Ausschaltverzögerung	●	
Elektrische Betankungspumpen		●
SERVICE UND WARTUNG	STANDARD	OPTIONAL
Schmierautomatik für Arbeitshydraulik und Schwenksystem	●	
S•O•S SM -Probenzapfventile	●	

MOTOR	STANDARD	OPTIONAL
Dieselmotor C4.4 Stufe V, Tier 4 Final	●	
Leerlaufaste mit Motordrehzahlautomatik	●	
Automatische Motorabschaltung	●	
Eignung für hohe Umgebungstemperatur von bis zu 52 °C (125 °F)	●	
Kaltstartfähigkeit bis -18 °C (0 °F)	●	
Elektrische Kraftstoffentlüftungspumpe	●	
Luftfilter mit zwei Einsätzen und integriertem Vorreiniger	●	
Elektrische Automatiklüfter mit Umkehrfunktion	●	
HYDRAULIKSYSTEM	STANDARD	OPTIONAL
Elektronisches Hauptsteuerventil	●	
Automatisches Aufwärmen des Hydrauliköls	●	
Automatische Schwenkbremse	●	
Schwenkkreis mit eigener Pumpe	●	
Ausleger- und Stielrohrbruchsicherungen	●	
Mitteldruckzusatzkreis	●	
Element-Haupthydraulikfilter	●	
Joystick-Lenkung	●	
Lenkrad		●
SmartBoom™	●	
Stielschwimmfunktion	●	
Schwerlasthubmodus	●	
SICHERHEIT	STANDARD	OPTIONAL
Heck- und Seitenkamera rechts	●	
Rundumsicht		●
Fahralarm		●
Zusätzlicher Motorabstellschalter	●	
LAUFWERK UND AUFBAU	STANDARD	OPTIONAL
Verbreitertes Laufwerk, 2550 mm (8'4")	● ²	
Verbreitertes Laufwerk, 2750 mm (9'0")		● ¹
Breites Laufwerk, 3000 mm (9'10")		● ¹
Kontergewicht, 3700 kg (8150 lb)	● ²	
4200 kg (9250 lb) Kontergewicht		● ¹
4700 kg (10.350 lb) Kontergewicht		● ¹
Schubschild		●
Zwilling-Vollgummireifen 10.00-20		●
Zwillingreifen 10.00-20 16 PR		●
Allradantrieb	●	

¹ Nur MH3024

² Nur MH3022

In manchen Regionen sind nicht alle Ausstattungsmerkmale erhältlich. Weitere Informationen zu den in Ihrer Region verfügbaren Ausstattungsmerkmalen erhalten Sie bei Ihrem örtlichen Cat-Händler.

Weitere Informationen finden Sie in den Broschüren mit technischen Daten, die Sie auf www.cat.com oder bei Ihrem Cat-Händler erhalten.

ZEPPELIN

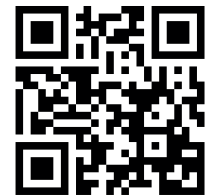
ZEPPELIN – GANZ IN IHRER NÄHE

ZEPPELIN IN IHRER NÄHE

Mit unseren rund 40 Niederlassungen in Deutschland und Österreich sind wir immer in der Nähe Ihres Standortes oder Ihrer Baustelle. Der Zeppelin Service steht Ihnen rund um die Uhr zur Verfügung. Wir liefern 98 % aller Ersatzteile innerhalb von 24 Stunden.



ZEPPELIN DIGITAL



ZEPPELIN SHOP
KONFIGURATOR
BAGGERBÖRSE
KUNDENPORTAL



Günstige Finanzierungen
für alle unsere Maschinen
über unseren
Partner Cat Financial.
Schnell. Einfach. Flexibel.
Individuell.

Zeppelin Baumaschinen GmbH
Graf-Zeppelin-Platz 1 · 85748 Garching bei München
Tel. 089 32000-0 · zeppelin-cat@zeppelin.com
zeppelin-cat.de

Zeppelin Österreich GmbH
Zeppelinstraße 2 · 2401 Fischamend bei Wien
Tel. 02232 790-0 · info.at@zeppelin.com
zeppelin-cat.at

Nähere Informationen über Cat-Produkte, Serviceleistungen der Händler und Industrielösungen finden Sie unter www.cat.com.

VisionLink ist ein in den USA und anderen Ländern eingetragenes Markenzeichen von Caterpillar Inc.

Änderungen der Werkstoffe und technischen Daten ohne vorherige Ankündigung vorbehalten. Auf Fotos abgebildete Maschinen können Sonderausrüstung aufweisen. Ihr Cat-Händler informiert Sie gern über lieferbare Sonderausrüstung.

© 2022 Caterpillar. Alle Rechte vorbehalten. CAT, CATERPILLAR, LET'S DO THE WORK, die entsprechenden Logos, S•O•S, SmartBoom, Product Link, „Caterpillar Corporate Yellow“, die Handelszeichen „Power Edge“ und Cat „Modern Hex“ sowie die hierin verwendeten Unternehmens- und Produktidentitäten sind Markenzeichen von Caterpillar Inc. und dürfen nicht ohne Genehmigung verwendet werden.

www.cat.com www.caterpillar.com

AGXQ3237-02
Ersetzt AGXQ3237-01
Baunummer: 07C
(Aus-NZ, Europe, N Am, Turkey)

