

MH3040

UMSCHLAGMASCHINE



Motorleistung (ISO 14396:2002)	152 kW (204 hp)
Einsatzgewicht	38.529 kg (84.940 lb)

Der Motor erfüllt die Emissionsnormen EPA Tier 4 Final (USA) und Stufe V (EU).



DER NEUE CAT[®] MH3040

ZUVERLÄSSIG. KOMFORTABEL.
PRODUKTIV.

Die Cat[®]-Umschlagmaschine MH3040 ist eine Weiterentwicklung des bewährten M325D L MH und bietet Ihnen die Leistung und Zuverlässigkeit, die Sie für die anspruchsvollsten Einsätze beim Materialumschlag benötigen. Die neue Generation der Cat-Umschlagmaschinen zeichnet sich durch eine neue Fahrerkabine, reduzierten Kraftstoffverbrauch, geringere Wartungskosten sowie bewährte Komponenten aus.



DIE NÄCHSTE GENERATION DER UMSCHLAGMASCHINEN

Der Wettbewerb ist heute härter denn je. Cat-Umschlagmaschinen der nächsten Generation kurbeln Ihr Geschäft an, indem Sie Ihnen neue Möglichkeiten eröffnen, ein Maximum an Arbeit zuverlässig und effizient durchzuführen.

- + MEHR MÖGLICHKEITEN, IHRE PERFORMANCE ZU STEIGERN
- + VIELSEITIGERE LÖSUNGEN FÜR IHRE BAUSTELLE
- + HÖHERE KRAFTSTOFFEINSPARUNG



BEWÄHRTE ZUVERLÄSSIGKEIT¹

Hochbelastete Bereiche sind verstärkt und auf Langlebigkeit ausgelegt. Die MH3040 hält auch den anspruchsvollsten Anwendungen stand.

BIS ZU 25 % GERINGERER KRAFTSTOFFVERBRAUCH¹

Ein effizienterer Motor sowie die Eco-, Smart- und Power-Modi unterstützen Sie, Ihren Aufgaben gerecht zu werden und den Kraftstoffverbrauch zu optimieren.

UM BIS ZU 20 % GERINGERE WARTUNGSKOSTEN¹

Weniger Wartungspunkte gepaart mit verlängerten und synchronisierten Wartungsintervallen erhöhen die Betriebszeit und senken die Kosten.

¹ Im Vergleich zur M325D L MH

BIS ZU 20 % WENIGER WARTUNGSKOSTEN



**WENIGER WARTUNG,
HÖHERE RENTABILITÄT**

ANMERKUNG: VERGLEICH BASIEREND AUF MH3040 und M325D L MH.

FÜR LANGLE- BIGKEIT

STARK. PRODUKTIV. EFFIZIENT.



BASIEREND AUF DEM VERMÄCHTNIS

Die MH3040 nutzt Komponenten von ihrem Vorgänger M325D L MH und den Cat-Hydraulikbaggern der nächsten Generation. Die MH3040 bietet die Stärke und die Langlebigkeit, die Sie für den anspruchsvollen Materialumschlag benötigen.

KRAFTSTOFFSPARENDE LEISTUNG

Verbrauchen Sie bis zu 25 % weniger Kraftstoff als die M325D L MH. Die MH3040 verfügt über einen hocheffizienten, elektrisch betriebenen Lüfter, der nur aktiviert wird, wenn Sie ihn benötigen. Das fortschrittliche Hydrauliksystem sorgt für die optimale Balance zwischen Leistung und Effizienz, während Sie die benötigte Kontrolle erhalten.

STÄRKE, WO ES DARAUF ANKOMMT.

Ihre Maschine widersteht jahrelanger Beanspruchung. Ausleger, Stiele und andere Bereiche mit hoher Belastung sind mit dicken mehrlagigen Teilen sowie Guss- und Schmiedeteilen verstärkt, um Qualität und Zuverlässigkeit zu gewährleisten. Der obere Rahmen verfügt über eine spezielle Aufhängung für die Fahrerkabine, und der untere Rahmen ist verstärkt, um die Haltbarkeit der Komponenten zu verbessern.

NEUER SMART-MODUS

Der neue Smart-Modus, einer von drei Leistungsmoduseinstellungen, stellt die Motor- und Hydraulikleistung automatisch für die beste Kraftstoffeffizienz ein. Der Bediener kann seinen bevorzugten Stromversorgungsmodus über die Bediener-ID einstellen und speichern. Um den Kraftstoffverbrauch zu senken, kann der Eigentümer den Modus festlegen, den seine Fahrer verwenden sollen.

NIEDRIGERE WARTUNGSKOSTEN BIS ZU 20 %



MEHR LEISTUNG. WENIGER KOSTEN.

Mit verlängerten und synchronisierten Wartungsintervallen erreichen Sie mehr Leistung bei geringeren Kosten. Konsolidierte Filterpositionen beschleunigen die Wartung.

INFORMATIONEN AUF KNOPFDRECK

Sehen Sie sich Betriebsinformationen wie Kraftstoff- und Ölstände oder auch kritische Servicewarnungen auf dem in der Fahrerkabine integrierten Touchscreen-Monitor an. Verfolgen Sie die Lebensdauer des Filters und Wartungsintervalle Ihrer Maschine über den Monitor in der Fahrerkabine.

NEUE LANGLEBIGE FILTER

Der neue Hydraulikölfilter bietet eine verbesserte Filterleistung, Rücklaufsperrventile, um das Öl beim Filterwechsel sauber zu halten, sowie eine längere Lebensdauer – und all das bei einem (gegenüber früheren Filterdesigns) um 50 Prozent verlängerten Wechselintervall von 3.000 Betriebsstunden.

DIE FAHRERKABINE

MACHT SCHWERE ARBEIT LEICHT

Komfort und Effizienz der Bewegung sorgen für Produktivität und Wachsamkeit der Bediener die ganze Schicht lang. Die linke Konsole ist hochklappbar und erleichtert so das Ein- und Aussteigen in bzw. aus der Fahrerkabine. Der serienmäßige Sitz mit Belüftung und Heizung ist breit und verstellbar für Fahrer fast jeder Größe. Die Bedienelemente sind leicht zu erreichen und ermöglichen eine bequeme Bedienung mit minimalen Drehungen und Wendungen.

TOUCHSCREEN-MONITORE

Die meisten Maschineneinstellungen können am hochauflösenden 10-Zoll-Touchscreen-Monitor (254 mm) vorgenommen werden. Die Bedienoberfläche steht in 42 Sprachen zur Verfügung. Der Bildschirm ist bequem vom Fahrersitz aus erreichbar.

LEICHTE ZUGÄNLICHKEIT, KONNEKTIVITÄT UND AUFBEWAHRUNG

LEICHTE ZUGÄNLICHKEIT, VERNETZUNG UND AUFBEWAHRUNG
Mehrere integrierte Komfortfunktionen machen die Arbeit angenehmer.

- + Ergonomische Bedienelemente
- + Bluetooth-integriertes Radio
- + USB-Anschlüsse zum Aufladen und zum Anschließen von Telefonen
- + 12-V-DC-Steckdosen und AUX-Anschluss
- + Stauraum im Heck, an der Kabinendecke und in den Konsolenfächern
- + Getränke- und Flaschenhalter

Die Fahrerkabine ist schallgedämpft und abgedichtet. Die feste, einteilige und laminierte Windschutzscheibe aus P5A-Glas und das optionale Steinschlagschutzsystem (FOGS) schützen Sie vor auf die Fahrerkabine prallenden Fremdkörpern.



SCHLÜSSELLOSER START AUF KNOPFDROCK

Die MH3040 besitzt eine schlüssellose Drucktaste für den Motorstart. Diese kann nur mit der passenden Fahrererkennung und einem Code aktiviert werden, um die Maschinennutzung auf einen ausgewählten Personenkreis zu beschränken und zu erfassen. Die Codes können manuell über einen optionalen Bluetooth®-Schlüsselanhänger eingegeben werden.

JOYSTICK-LENKUNG

Durch die Beseitigung der Lenksäule dank der Joystick-Lenkung erhalten Sie mehr Platz für den Ein- und Ausstieg in die bzw. aus der Fahrerkabine. Bedienen Sie Ihre Maschine ohne notwendiges Vorlehnen. Dadurch wird Ihr Rücken weniger belastet.

Die Funktionsweise des Joysticks lässt sich über den Monitor anpassen. Das Steuerschema und Ansprechverhalten des Joysticks können nach Wunsch des Bedieners eingestellt werden. Alle Präferenzen werden unter der Fahrererkennung gespeichert und bei der Anmeldung wiederhergestellt. Wenden Sie sich für zusätzliche Modifizierungen an den Einstellungen zur Funktionsdrehzahl (Erhöhen) und Verbesserungen an der Balance an Ihren lokalen Cat-Händler.

Vereinfachen Sie die Bedienung über eine Taste auf dem Joystick. Zusätzliche Hilfsrelais ermöglichen Ihnen das Ein- oder Ausschalten des CB-Funkgeräts, der Rundumleuchte und sogar des Wassersystems für die Staubunterdrückung, ohne dass Sie die Hände von den Joysticks nehmen müssen.

NEUES FAHRERKABINENDESIGN

Schützt den Bediener

Die größeren Fensterflächen und das verbesserte Maschinenlayout bieten eine noch bessere Sicht vom Sitz in der Fahrerkabine. Die vergrößerte Heckscheibe kann als Notausgang verwendet werden. Die serienmäßigen Heck- und Seitenkameras erleichtern es Ihnen, auf Ihre Umgebung zu achten. Die leistungsstarken, langlebigen LED-Leuchten verbrauchen nur wenig Strom und sorgen für Sicherheit bei der Arbeit im Dunkeln.

MEHR LEISTEN

**VIELSEITIGKEIT SORGT FÜR
PRODUKTIVITÄT UND
WIRTSCHAFTLICHKEIT**

Cat-Umschlagmaschinen wurden speziell für anspruchsvolle Einsätze konstruiert und gefertigt. Diese robusten Maschinen sind schnell, mobil und effizient.



LEISTUNG, WENN MAN SIE BRAUCHT

Die MH3040 kann optional mit einem 20-kW-Generator für die Versorgung eines Magneten ausgestattet werden.



ANPASSBARES DESIGN

Passen Sie Ihre Maschine an den Auftrag an. Da verschiedene Konfigurationen erhältlich sind, können Sie Ihre Maschine auf Einsätze in Sägewerken und auf Schrottplätzen sowie zum Verladen von Holz auslegen.

HÖHERE PRODUKTIVITÄT UND HÖHERER GEWINN MIT CAT-ANBAUGERÄTEN

Mit den Cat-Anbaugeräten lässt sich die Leistungsfähigkeit Ihrer Maschine problemlos noch weiter steigern. Jedes Cat-Anbaugerät bietet mehr Leistung, Sicherheit und Stabilität, denn sie sind auf Gewicht und Leistung der Cat-Umschlagmaschinen abgestimmt.



FORSTWIRTSCHAFTSGREIFER



MEHRSCHALENGREIFER



ACHTEN SIE AUF IHRE MITARBEITER UND IHRE AUSRÜSTUNG

SICHERHEITSVORRICHTUNGEN

SEHEN SIE DEN BEREICH UM SIE HERUM

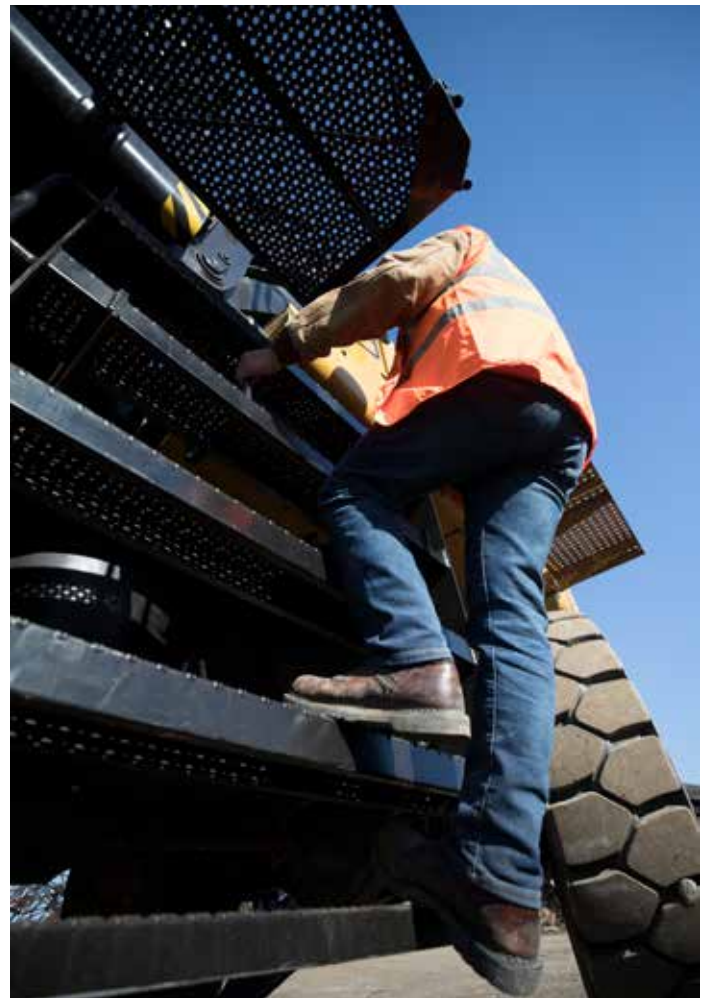
Durch die Joystick-Lenkung entfällt die Lenksäule, wodurch die Sicht nach vorn verbessert wird. Die großen Fahrerkabinnenfenster, die kleineren Fahrerkabinensäulen und die flache Motorhaube sorgen für hervorragende Sicht auf Ihre Baustelle vom Sitz der Fahrerkabine aus. Rückfahr- und Seitenkameras rechts sind standardmäßig für zusätzliche Sicht enthalten. Serienmäßige LED-Leuchten mit 1800 Lumen am Kran erhöhen die Arbeitssicherheit durch Ausleuchtung der Umgebung.

SICHERER START

Geben Sie Ihre PIN am Monitor, dem optionalen Bluetooth-Schlüsselanhänger oder auf Ihrem Smartphone ein, um den Start per Drucktaste zu aktivieren.

ZUGANG ZUR OBEREN PLATTFORM

Die neue Konstruktion der rechten und linken Wartungsplattform ermöglicht einen leichten, sicheren und schnellen Zugang zum oberen Wartungsbereich. Rutschfeste Tritte aus Lochblech auf der Wartungsplattform verringern die Rutschgefahr. Handläufe und Geländer bieten drei Kontaktpunkte.



CAT-TECHNOLOGIE FÜR DAS MASCHINENMANAGEMENT

MASCHINENMANAGEMENT OHNE DUNKELZIFFERN

Die Cat-Telematik für das Maschinenmanagement erleichtert das Management Ihrer Baustellen, indem die von Ihrer Ausrüstung, Ihren Materialien und Ihrem Personal erstellten Daten erfasst und Ihnen in anpassbaren Formaten bereitgestellt werden.



PRODUCT LINK™

Product Link™ erfasst Maschinen- und Ausrüstungsdaten automatisch und genau – unabhängig von Typ und Marke. Informationen wie Standort, Betriebsstunden, Kraftstoffverbrauch, Produktivität, Leerlaufzeit, Wartungsbenachrichtigungen, Diagnosecodes und Maschinenzustand können online über Web- und Mobilanwendungen eingesehen werden.



VISIONLINK®

Mit VisionLink® können Sie jederzeit und überall auf Ihre Daten zugreifen. So können Sie fundierte Entscheidungen treffen, mit denen Sie die Produktivität steigern, die Kosten senken, die Wartung vereinfachen und die Sicherheit am Einsatzort erhöhen. Mit unterschiedlichen Abonnementoptionen ist Ihnen Ihr Cat-Händler dabei behilflich, exakt das zu konfigurieren, was Sie benötigen, um Ihre Maschinenflotte zu verbinden und Ihr Unternehmen zu managen, ohne für zusätzliche Extras bezahlen zu müssen, die Sie nicht benötigen. Abonnements sind mit Anbindung über Mobilfunk oder Satellit (oder beiden) verfügbar.

TECHNISCHE DATEN

Die vollständigen technischen Daten für alle verfügbaren Konfigurationen finden Sie unter cat.com.

MOTOR		
Motormodell	Cat® C7.1	
Motorleistung – ISO 14396:2002	152 kW	204 hp
Nettoleistung – ISO 9249:2007	151 kW	202 hp
Bohrung	105 mm	4"
Hub	135 mm	5"
Hubraum	7,01 l	428 in ³

- Erfüllt die Emissionsnormen EPA Tier 4 Final (USA) und Stufe V (EU).
- Empfohlen für den Einsatz bis zu einer Höhe von 4500 m (14.764') mit Motordrosselung über 3000 m (9842').
- Nettoleistung am Schwungrad eines Motors mit Lüfter, Luftfilter, Abgas-Nachbehandlung und Drehstromgenerator bei einer Motordrehzahl von 1800/min.

GETRIEBE		
Höchstgeschwindigkeit	18 km/h	11,2 mph
Zugkraft	154 kN	34.621 lbf
Max. Steigfähigkeit	43,8 %	

HYDRAULIKSYSTEM		
Hauptsystem – max. Volumenstrom	560 l/min (280 x 2 Pumpen)	148 US-Gall./min (74 x 2 Pumpen)
Höchstdruck – Arbeitsgeräte	35.000 kPa	5076 psi
Höchstdruck – Fahren	35.000 kPa	5076 psi
Höchstdruck – Schwenken	28.400 kPa	4061 psi
Mitteldruck – max. Volumenstrom	60 l/min	16 US-Gall./min
Mitteldruck – Höchstdruck	23.000 kPa	3336 psi

SCHWENKWERK		
Schwenkgeschwindigkeit	11,5/min	
Max. Schwenkmoment	82 kN·m	60.628 lbf·ft

MASCHINENGEWICHTE		
Maximales Einsatzgewicht	38.529 kg	84.940 lb
• Einsatzgewicht mit vollem Kraftstofftank, Fahrer, Greifer 2000 kg (4410 lb) und Einzelreifen. Das Gewicht ändert sich je nach Maschinenausführung.		

FÜLLMENGEN		
Kraftstofftankinhalt	474 l	125,2 US-Gall.
Kühlsystem	25 l	6,6 US-Gall.
Motoröl	25 l	6,6 US-Gall.
Schwenkantrieb	10 l	2,6 US-Gall.
Schwenkantrieb (jeweils)	5,5 l	1,5 US-Gall.
Hinterachsgehäuse (Differenzial)	19 l	5 US-Gall.
Vordere Lenkachse (Differenzial)	24 l	6,3 US-Gall.
Seitenantrieb	6 l	1,6 US-Gall.
Lastschaltgetriebe	2,9 l	0,8 US-Gall.
Hydrauliksystem (einschließlich Tank)	329 l	86,9 US-Gall.
Hydrauliktanks	147 l	38,9 US-Gall.
DEF-Tank (Diesel Exhaust Fluid, Abgasreinigungsflüssigkeit)	41 l	10,8 US-Gall.

ABMESSUNGEN		
Ausleger	MH-Ausleger 9,3 m (30'6")	
Stiel	7,1 m (23'3") und 5,7 m (18'7")	
Transporthöhe mit FOGS	3805 mm	12'6"
Transportlänge	12.800 mm	42'0"
Maschinenlänge	6330 mm	20'9"
Heckschwenkradius	3130 mm	10'3"
Lichte Höhe bis Kontergewicht	1741 mm	5'9"
Fahrerkabinenhöhe – Abgesenkt	3660 mm	12'0"
Fahrerkabinenhöhe – abgesenkt mit FOGS	3805 mm	12'6"
Fahrerkabinenhöhe – Angehoben	6255 mm	20'6"
Fahrerkabinenhöhe – angehoben mit FOGS	6400 mm	21'0"
Radstand	3210 mm	10'6"
Transportbreite – Äußere Reifen*	3000 mm	9'10"
Bodenfreiheit (Rahmen)	265 mm	0'10"
Laufwerkslänge	6425 mm	21'1"
Oberwagenbreite	2957 mm	9'8"
* Mit Vollreifen. Für Luftreifen 180 mm (0'7") zugeben.		

ARBEITSBEREICHE UND -KRÄFTE				
Ausleger	MH-Ausleger 9,3 m (30'6")			
Stiel	7,1 m (23'3")		5,7 m (18'7")	
Max. Höhe	17.510 mm	57'5"	16.673 mm	54'8"
Maximale Ausschütthöhe	5445 mm	17'10"	6893 mm	22'7"
Maximale Reichweite	15.490 mm	50'10"	14.390 mm	47'3"
Max. Tiefe	5265 mm	17'3"	3353 mm	11'0"
Maximale Reichweite	15.490 mm	50'10"	14.390 mm	47'3"

STANDARD- UND SONDERAUSRÜSTUNG

Die Standard- und Sonderausrüstung kann variieren. Für genaue Informationen wenden Sie sich bitte an Ihren Cat®-Händler.

AUSLEGER UND STIELE	STANDARD	OPTIONAL
Umschlagmaschinenausleger 9,3 m (30'6")		•
Greiferkranstiel 7,1 m (23'3")		•
Greiferkranstiel 5,7 m (18'7")		•
Schiffslöschausleger, 9,9 m (32'6")		•
Holzladeausleger		• ³
Holzlander über/unter vorn		• ³
FAHRERKABINE	STANDARD	OPTIONAL
TOPS-Fahrerkabine mit erweiterter Schalldämpfung mit Gummimontage	•	
Hochauflösender 254-mm-LCD-Touchscreen-Monitor (10")	•	
Zweistufen-Klimaautomatik	•	
Dreh-/Auswahlknopf und Direkttasten für Monitorsteuerung	•	
Schlüssellose Starttasten-Motorsteuerung	•	
Hilfsrelais		•
Hochklappbare Seitenkonsole links	•	
Premiumsitz mit Luftfederung, Kopfstütze, Heizung und Belüftung	•	
Einteilige, laminierte Frontscheibe, fest (P5A-Glas)	• ¹	
Zweiteilige Windschutzscheibe aus hochschlagfestem Verbundsicherheitsglas (P8B)		• ²
LED-Deckenleuchte und Innenleuchten unten	•	
CAT-TECHNOLOGIEN	STANDARD	OPTIONAL
Cat Product Link™	•	
Fernhilfe-Unterstützung	•	
ELEKTRISCHE ANLAGE	STANDARD	OPTIONAL
20-kW-Generator mit Verkabelung bis Stielkopf		•
Wartungsfreie Batterie	•	
LED-Fahrwerkleuchte, Auslegerleuchten links/rechts, Kabinenbeleuchtung	•	
Zentraler Haupttrennschalter	•	
Programmierbare Zeitverzögerung für die LED-Arbeitsscheinwerfer nach Abschaltung des Motors	•	
Rundumleuchte		•
MOTOR	STANDARD	OPTIONAL
Drei wählbare Modi: Power, Smart, Eco	•	
Geeignet für Höhenlagen bis 4500 m (14.760') mit Motordrosselung über 3000 m (9840')	•	
Hochleistungskühlsystem bis 43 °C (109 °F), mit Drosselung	•	
Kaltstartfähigkeit bis -20 °C (-4 °F)	•	
Kaltstart, Motorblockheizung		•
Kaltstart, Ätherstarthilfe	• ⁴	
Elektrische Umkehrlüfter	•	

HYDRAULIKSYSTEM	STANDARD	OPTIONAL
Elektronisches Hauptsteuerventil	•	
Ausleger- und Stiel-Regenerierungskreise	•	
Automatisches Aufwärmen des Hydrauliköls	•	
Ausleger- und Stielrohrbruchsicherungen		•
Tandemelektronikhauptpumpe	•	
Element-Haupthydraulikfilter	•	
Drehwerkfeinsteuerung	• ⁴	
Schwerlasthubmodus	•	
SmartBoom™		•
SICHERHEIT	STANDARD	OPTIONAL
Einschlüssel-Sicherheitsschließsystem	•	
Tür- und Sicherheitsschlösser	•	
Fahr-/Oberwagensperre	•	
Signal-/Warnhorn	•	
Fahralarm	•	
Zusätzlicher Motorabstellschalter auf Bodenebene	•	
Die Heckscheibe kann als Notausstieg geöffnet werden.	•	
FOGS-Schutzgitter		•
Rückfahrkamera	•	
Kamera auf der rechten Seite	•	
Rechter Frontspiegel	•	
LAUFWERK UND AUFBAU	STANDARD	OPTIONAL
Kontergewicht 7700 kg (16.975 lb)	•	
Einzel-Vollgummireifen 16.00-25		•
Reifen 23.5-R25 XHA2 (Michelin)		•
Allradantrieb	•	
Automatische Bremsen-/Achsenperre	•	
Kriechgang	•	
Elektronische Schwenk- und Fahrsperrung	•	
Hochleistungsachsen, modernes Scheibenbremssystem und Fahrmotor mit einstellbarer Bremskraft	•	
Verriegelbare Pendelachse mit Fernschmierstelle	•	
Hydrostatischer Antrieb mit zwei Geschwindigkeitsstufen	•	
Zurrösen am Grundrahmen (gemäß ISO 15818)	•	

¹Optional für Europa.

²Nur Europa

³nur Nordamerika

⁴Nur Nordamerika und Australien/Neuseeland.

In manchen Regionen sind nicht alle Ausstattungsmerkmale erhältlich. Weitere Informationen zu den in Ihrer Region verfügbaren Ausstattungsmerkmalen erhalten Sie bei Ihrem örtlichen Cat-Händler.

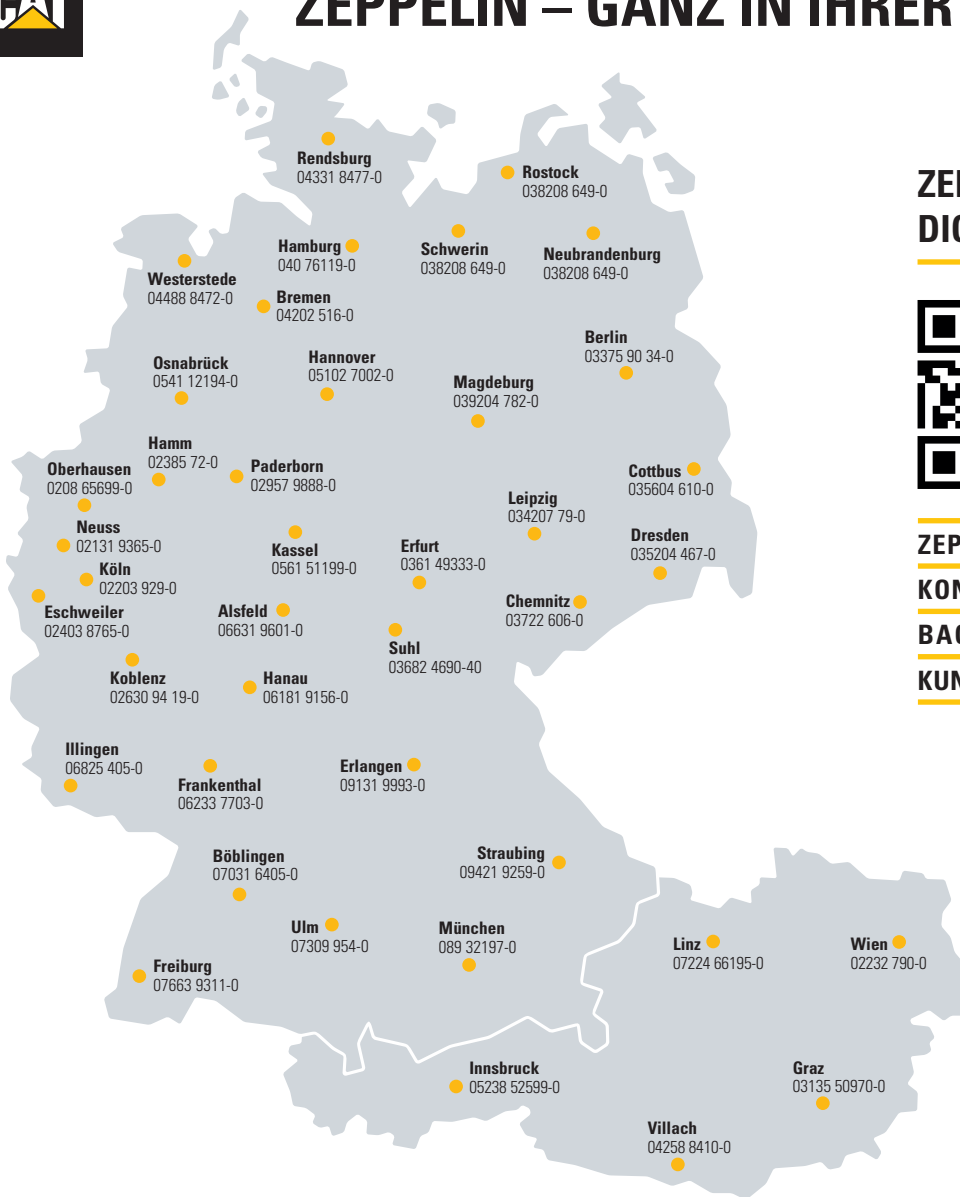
Weitere Informationen finden Sie in den Broschüren mit technischen Daten, die Sie auf www.cat.com oder bei Ihrem Cat-Händler erhalten.

ZEPPELIN

ZEPPELIN – GANZ IN IHRER NÄHE

ZEPPELIN IN IHRER NÄHE

Mit unseren rund 40 Niederlassungen in Deutschland und Österreich sind wir immer in der Nähe Ihres Standortes oder Ihrer Baustelle. Der Zeppelin Service steht Ihnen rund um die Uhr zur Verfügung. Wir liefern 98 % aller Ersatzteile innerhalb von 24 Stunden.



ZEPPELIN DIGITAL



ZEPPELIN SHOP
KONFIGURATOR
BAGGERBÖRSE
KUNDENPORTAL



Günstige Finanzierungen
für alle unsere Maschinen
über unseren
Partner Cat Financial.
Schnell. Einfach. Flexibel.
Individuell.

Zeppelin Baumaschinen GmbH
Graf-Zeppelin-Platz 1 · 85748 Garching bei München
Tel. 089 32000-0 · zeppelin-cat@zeppelin.com
zeppelin-cat.de

Zeppelin Österreich GmbH
Zeppelinstraße 2 · 2401 Fischamend bei Wien
Tel. 02232 790-0 · info.at@zeppelin.com
zeppelin-cat.at

Nähere Informationen über Cat-Produkte, Serviceleistungen der Händler und Industrielösungen finden Sie unter www.cat.com.

VisionLink ist ein in den USA und anderen Ländern eingetragenes Markenzeichen von Caterpillar Inc.

Änderungen der Werkstoffe und technischen Daten ohne vorherige Ankündigung vorbehalten. Auf Fotos abgebildete Maschinen können Sonderausrüstung aufweisen. Ihr Cat-Händler informiert Sie gern über lieferbare Sonderausrüstung.

© 2022 Caterpillar. Alle Rechte vorbehalten. CAT, CATERPILLAR, LET'S DO THE WORK, die entsprechenden Logos, Product Link, SmartBoom, "Caterpillar Corporate Yellow", die Handelszeichen "Power Edge" und Cat-"Modern Hex" sowie die hierin verwendeten Unternehmens- und Produktidentitäten sind Markenzeichen von Caterpillar Inc. und dürfen nicht ohne Genehmigung verwendet werden.

www.cat.com www.caterpillar.com

AGXQ2854-03
Ersetzt AGXQ2854-02
Baunummer: 07C
(Aus-NZ, Eur, N Am)

