

Cat® 307.5

MINIBAGGER



MERKMALE:

Der Cat®-Minibagger 307.5 hat eine kompakte Bauweise, ist extrem leistungsstark und in vielen Anwendungsbereichen einsetzbar.

KOMFORT FÜR DEN GANZEN TAG

- Die abgedichtete und druckbelüftete Fahrerkabine ist mit einer verbesserten Klimaanlage, verstellbaren Handgelenkstützen und einer Sitzfederung ausgestattet und sorgt so den ganzen Tag für bequemes Arbeiten.

EINFACH ZU BEDIENEN

- Die Bedienelemente sind einfach in der Handhabung, und der intuitive Monitor der nächsten Generation bietet anpassbare Maschinenfahreinstellungen und leicht verständliche Maschineninformationen.

JOYSTICK-LENKUNG

- Dank der Joystick-Lenkung ist das Manövrieren am Einsatzort nun noch einfacher. Mit nur einem Knopfdruck können Sie jederzeit von herkömmlicher Fahrsteuerung mit Hebeln und Pedalen auf Joystick-Lenkung umschalten. Sie haben den Vorteil des geringeren Aufwandes und der verbesserten Steuerung nun in Ihrer Hand!

GROSSE LEISTUNG IM KLEIN-FORMAT

- Die erhöhte Hub-, Schwenk-, Verfah- und Multifunktionsleistung hilft Ihnen, die Arbeit effizienter zu erledigen, und "Baggern bis zum Schild" ermöglicht eine einfache Reinigung.

SICHERHEIT AM EINSATZORT

- Ihre Sicherheit hat für uns höchste Priorität. Der Cat-Minibagger ist so ausgelegt, dass Ihre Arbeitssicherheit erhöht wird. Rückfahrkamera, Innenarbeitsleuchten und ein fluoreszierender Sicherheitsgurt sind nur einige der Sicherheitsfunktionen, die wir in die Maschine integriert haben.

EINFACHE WARTUNG FÜR WENIGER AUSFALLZEITEN

- Der Cat-Minibagger lässt sich schnell und mühelos warten. Tägliche Wartungspunkte am Boden sind leicht zugänglich, dank gruppierter Wartungsstellen und robuster Wartungsklappen.

NIEDRIGERE BETRIEBSKOSTEN

- Ausgestattet mit Funktionen wie automatischer Drehzahlabenkung und Motorabschaltung sowie effizienter Hydraulik mit Verstellpumpe wurde der Cat-Minibagger unter Berücksichtigung Ihrer Betriebskostensenkung entwickelt.

UNÜBERTROFFENER HÄNDLERSERVICE

- Ihr Cat-Händler hilft Ihnen dabei, Ihre Geschäftsziele erreichen. Von der Bereitstellung von Ausrüstungslösungen über Fahrerschulungen bis zum Technikerservice und darüber hinaus – Ihr Cat-Händler steht Ihnen immer zur Seite.

Technische Daten

Motor

Motorotyp	Cat C2.4 Turbo	
Nenn-Nettoleistung bei 2400/min		
ISO 9249/EWG 80/1269	41,7 kW	55,9 HP
Bruttoleistung		
ISO 14396	43,2 kW	57,9 HP
Bohrung	87 mm	
Hub	102 mm	
Hubraum	2,43 l	

Gewichtsangaben

Minimales Einsatzgewicht mit Fahrerkabine*	7532 kg
Maximales Einsatzgewicht mit Fahrerkabine*	8233 kg

*Mindestgewicht basiert auf Stahlketten ohne Kontergewicht, Fahrer, vollem Kraftstofftank, Standardstiel, Schild und keinem Löffel.

**Maximalgewicht basiert auf Stahlketten mit Gummipplatten, Kontergewicht, Fahrer, vollem Kraftstofftank, langem Stiel, Schild und keinem Löffel.

Gewichtszunahme ab minimaler Konfiguration

Kontergewicht	250 kg
Langer Stiel	82 kg
Stahlketten mit Gummipplatten	285 kg



Minibagger 307.5

Fahrsystem

Fahrgeschwindigkeit – hoch	5,0 km/h
Fahrgeschwindigkeit – niedrig	3,1 km/h
Maximale Traktionskraft – hohe Geschwindigkeit	26,1 kN
Maximale Traktionskraft – niedrige Geschwindigkeit	62,4 kN
Bodendruck – Minimalgewicht	32,7 kPa
Bodendruck – Maximalgewicht	35,7 kPa
Steigfähigkeit (maximal)	30°

Füllmengen

Kühlsystem	10 l
Motoröl	9,5 l
Kraftstofftank	145 l
Hydrauliktank	53 l
Hydrauliksystem	104 l

Hydrauliksystem

Load-Sensing-Hydraulik mit Kolbenverstellpumpe	
Pumpenförderstrom bei 2400/min	167 l/min
Betriebsdruck – Arbeitsausrüstung	285 bar
Betriebsdruck – Fahren	285 bar
Betriebsdruck – Schwenken	250 bar
Zusatzkreis – Primär	
Förderstrom	131 l/min
Druck	285 bar
Zusatzkreis – Sekundär	
Förderstrom	33 l/min
Druck	285 bar
Grabkraft – Stiel (Standard)	37,8 kN
Grabkraft – Stiel (lang)	33,7 kN
Grabkraft – Löffel	54,6 kN

Schwenksystem

Max. Oberwagendrehzahl	10/min
------------------------	--------

Schild

Breite	2280 mm
Höhe	431 mm

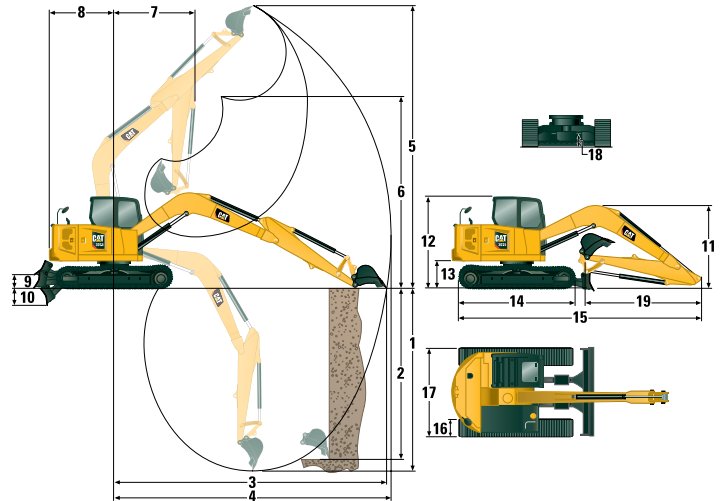
Zertifizierung – Fahrerkabine

Überrollschutzaufbau (ROPS, Roll Over Protective Structure)	ISO 12117-2:2008
Umsturzschutzvorrichtung (TOPS, Tip Over Protective Structure)	ISO 12117:1997
Dachschutz	ISO 10262:1998 (Level II)

Schallpegel

Schalldruck am Fahrerohr (ISO 6396:2008)	72 dB(A)
Durchschnittlicher Außenschalldruck (ISO 6395:2008)	98 dB(A)

• EU-Richtlinie "2000/14/EG"



Abmessungen

	Standardstiel	Langer Stiel
1 Grabtiefe	4107 mm	4649 mm
2 Vertikalwand	3604 mm	4120 mm
3 Max. Reichweite auf Standebene	6152 mm	6671 mm
4 Max. Reichweite	6297 mm	6805 mm
5 Maximale Abtragshöhe	7341 mm	7758 mm
6 Maximale Ausschütthöhe	5293 mm	5710 mm
7 Reichweite bei eingefahrenem Ausleger	1681 mm	2250 mm
8 Heckschwenkradius		
mit Kontergewicht	1995 mm	1995 mm
ohne Kontergewicht	1800 mm	1800 mm
9 Maximale Schildhöhe	363 mm	363 mm
10 Maximale Schildtiefe	414 mm	414 mm
11 Transporthöhe	2558 mm	2656 mm
12 Höhe über Fahrerkabine	2534 mm	2534 mm
13 Drehkranzlagerhöhe	756 mm	756 mm
14 Gesamtlänge des Unterwagens	2760 mm	2760 mm
15 Transportlänge insgesamt	6144 mm	6257 mm
16 Laufband-/Bodenplattenbreite	450 mm	450 mm
17 Gesamtbreite der Kette	2200 mm	2200 mm
Breite über oberem Gehäuse	2250 mm	2250 mm
18 Bodenfreiheit	370 mm	370 mm
19 Stiellänge	1665 mm	2208 mm

Traglasten – Minimale Konfiguration*

Anschlagpunkthöhe			3 m			4,5 m			Anschlagpunktradius (maximal)			
			Frontauslage		Seitenauslage	Frontauslage		Seitenauslage	Frontauslage		Seitenauslage	m
			Schild abge-senkt	Schild angeho-ben		Schild abge-senkt	Schild angeho-ben		Schild abge-senkt	Schild angeho-ben		
4,5 m	Standardstiel	kg	2248	2248	2257				1113	1113	1113	4,41
	Langer Stiel	kg				1734	1734	1759	1090	1090	1090	5,03
3 m	Standardstiel	kg	2728	2728	2758	2141	1646	1461	1047	1047	1047	5,17
	Langer Stiel	kg	2227	2227	2220	1915	1915	1475	1038	1038	1038	5,71
1,5 m	Standardstiel	kg	3466	2899	2488	2341	1551	1367	1090	1090	1090	5,43
	Langer Stiel	kg	3140	3140	2535	2174	1545	1359	1075	1075	845	5,95
0 m	Standardstiel	kg	3678	2692	2294	2401	1470	1287	1250	1250	1017	5,27
	Langer Stiel	kg	3594	2663	2261	2339	1436	1252	1207	980	847	5,80

*Mindestgewicht basiert auf Stahlketten ohne Kontergewicht, Fahrer, vollem Kraftstofftank, Schild und keinem Löffel.

Traglasten – Maximale Konfiguration**

Anschlagpunkthöhe			3 m			4,5 m			Anschlagpunktradius (maximal)			
			Frontauslage		Seitenauslage	Frontauslage		Seitenauslage	Frontauslage		Seitenauslage	m
			Schild abge-senkt	Schild angeho-ben		Schild abge-senkt	Schild angeho-ben		Schild abge-senkt	Schild angeho-ben		
4,5 m	Standardstiel	kg	2252	2252	2261				1110	1110	1110	4,43
	Langer Stiel	kg				1744	1744	1768	1088	1088	1088	5,05
3 m	Standardstiel	kg	2743	2743	2774	2145	2145	1681	1047	1047	1047	5,18
	Langer Stiel	kg	2252	2252	2245	1920	1920	1929	1038	1038	1038	5,72
1,5 m	Standardstiel	kg	3477	3477	2863	2345	1800	1586	1092	1092	1092	5,43
	Langer Stiel	kg	3155	3155	3208	2179	1794	1578	1077	1077	1077	5,95
0 m	Standardstiel	kg	3675	3136	2674	2398	1720	1507	1255	1255	1255	5,26
	Langer Stiel	kg	3596	3596	2639	2339	1685	1472	1211	1211	1009	5,79

**Maximalgewicht basiert auf Stahlketten mit Gummiplatten, Kontergewicht, Fahrer, vollem Kraftstofftank, Schild und keinem Löffel.

Minibagger 307.5

AUSRÜSTUNG

MOTOR

- Dieselmotor Cat C2.4 EPA Tier 4 Final (USA)/Stufe V (EU) – Elektromotor, Turbo, Dieselpartikelfilter (DPF, Diesel Particulate Filter)
- Automatische Drehzahlab senkung
- Automatische Motorabschaltung
- Automatische Schwenkbremse
- Automatische Fahrfunktion mit zwei Fahrstufen
- Kraftstoff-Wasserabscheider mit Anzeige
- Radialdichtung – Doppelement-Luftfilter
- Langzeitkühlmittel, -37 °C

HYDRAULIK

- Elektronische Smart Tech-Pumpe
- Kolbenverstellpumpe
- Load-Sensing-/Flow-Sharing-Hydraulik
- Leistung bei Bedarf
- Überwachung der Hydrauliktemperatur
- Zertifizierter Druckspeicher
- Hydrauliköl HYDO Advanced

ARBEITSUMGEBUNG

- Abgedichtete Fahrerkabine mit Druckbelüftung
- Schalldruck am Fahrerohr beträgt 72 dB(A) gemäß ISO 6396
- Joystick-Lenkung der nächsten Generation
- Fahrgeschwindigkeitsregelung
- Steuerschema-Umschalter
- Einstellbare Handgelenkstützen
- Gegossene Fußstützen
- Herausnehmbare, waschbare Fußmatte
- Fahrpedale und Handhebel
- Cat-Schlüssel mit Fahrererkennungsoption

- Heizung und Klima mit automatischer Temperaturregelung
- Hydrauliksperrn
- Integrierte untere Frontscheibe
- Gasdruckunterstützte Frontscheibe, Stauraum unter dem Dach
- Notausstieg (Heckscheibe)
- Gefederter Sitz, hohe Rückenlehne, Stoffbezug
- Sicherheitsgurt, 75 mm
- Kleiderhaken
- Getränkehalter
- LED-Innenleuchte
- Dokumentenfach
- 12-V-Steckdose
- Radio – Bluetooth®, USB, AUX, Mikrofon
- Dachfenster
- Befestigungen für obere und vordere Schutzvorrichtung
- ROPS – ISO 12117-2:2008
- TOPS – ISO 12117:1997
- Dachschutz – ISO 10262:1998 (Level II)
- LCD-Farbmonitor
 - Kraftstoffstand- und Kühlmitteltemperaturanzeigen
 - Wartung und Überwachung der Maschine
 - Leistung und Einstellungen der Maschine
 - Wegfahrsperrn mit PIN- Code
 - Mehrere Sprachen
 - Kameravorrüstung
 - Stundenzähler mit Wake-Up-Schalter
 - Dreh-/Auswahlknopf-Steuerungsschnittstelle

UNTERWAGEN

- Fettgeschmierte Laufwerkskette
- Hydraulische Kettenspanner
- Zurrösen am Laufrollenrahmen
- Abstütz-Planierschild
- Planierschild mit Schwimmfunktion
- Anschraubbare/Umkehrbare Verschleißplatte
- Stahlketten (450 mm breit)

AUSLEGER, STIEL UND UMLENKMECHANISMUS

- Monoblockausleger (3700 mm)
- Standardstiel (1665 mm) oder langer Stiel (2200 mm)
- Geeignet für Ladeschaufel (Bolzenbefestigung/Manueller Schnellwechsler/Hydraulischer Schnellwechsler – nicht in allen Regionen verfügbar)
- Vorbereitung für Löffelgreifer (nicht in allen Regionen verfügbar)
- Zertifizierte Lastöse (nicht in allen Regionen erhältlich)

ELEKTRIK

- Elektrische Anlage mit 12 Volt
- 60-A-Drehstromgenerator
- Wartungsfreie Batterie, Kälteprüfstrom 900 A
- Batterietrennung
- Stopp-Schalter für Zündschlüssel
- Signal-/Warnhorn
- Product Link™ Elite Lite (Ausführungsbestimmungen gelten)
- Fahrwarnsignal

SONDERAUSRÜSTUNG

ARBEITSUMGEBUNG

- Regenabweiser
- Luftgefederter, beheizbarer Sitz

ELEKTRIK

- Rückfahrkamera
- Rundumleuchte

SONSTIGES

- Anbaugeräte einschließlich Löffeln, Förderschnecken und Hämmern
- Stahllaufkette mit Gummipplatten
- Breite Stahllaufketten – 600 mm
- Zweite Zusatzhydraulikleitungen mit Gehäuseablauf
- Schlauchbruch-Rückschlagventile für Ausleger und Stiel
- Löffelumlenkung mit Huböse
- Kettenführungen
- Kühlwassermantelheizung
- Betankungspumpe
- Fahrerkabinenschutz

Weitere Informationen zu Cat-Produkten, -Händlerservice und -Industrielösungen erhalten Sie unter www.cat.com

© 2019 Caterpillar
Alle Rechte vorbehalten

Änderungen der Werkstoffe und technischen Daten ohne vorherige Ankündigung vorbehalten. Abgebildete Maschinen können Sonderausrüstung aufweisen. Ihr Cat-Händler informiert Sie gern über lieferbare Ausrüstungsoptionen.

CAT, CATERPILLAR, LET'S DO THE WORK, die entsprechenden Logos, "Caterpillar Yellow", die Handelszeichen "Power Edge" und Cat-"Modern Hex" sowie die hierin verwendeten Unternehmens- und Produktidentitäten sind Markenzeichen von Caterpillar Inc. und dürfen nicht ohne Genehmigung verwendet werden.

AGHQ8158-01 (03-2019)
Ersetzt AGHQ8158
(North America and Europe)

