



# Cat<sup>®</sup> 308 CR VAB

MINIBAGGER

## MERKMALE:

Der Cat<sup>®</sup>-Minibagger 308 CR mit Verstellausleger (VAB, Variable Angle Boom) hat eine kompakte Bauweise, ist extrem leistungsstark und in vielen Anwendungsbereichen einsetzbar. Der Verstellausleger bietet maximale Flexibilität im Gestänge für Anwendungen unter engen Bedingungen.

### KOMFORT FÜR DEN GANZEN TAG

- Die abgedichtete und druckbelüftete Fahrerkabine ist mit einer verbesserten Klimaanlage, verstellbaren Handgelenkstützen und einer Sitzfederung ausgestattet und sorgt so den ganzen Tag für bequemes Arbeiten.

### EINFACH ZU BEDIENEN

- Die Bedienelemente sind einfach in der Handhabung, und der intuitive Monitor der nächsten Generation bietet anpassbare Maschinenfahreinstellungen und leicht verständliche Maschineninformationen.

### STICK STEER-FAHRMODUS (JOYSTICK-LENKUNG)

- Dank der Joystick-Lenkung ist das Manövrieren am Einsatzort nun noch einfacher. Mit nur einem Knopfdruck können Sie jederzeit von herkömmlicher Fahrsteuerung mit Hebeln und Pedalen auf Joystick-Lenkung umschalten. Sie haben den Vorteil des geringeren Aufwandes und der verbesserten Steuerung nun in Ihrer Hand!

### GROSSE LEISTUNG IM KLEIN-FORMAT

- Die erhöhte Hub-, Schwenk-, Verfahr- und Multifunktionsleistung hilft Ihnen, die Arbeit effizienter zu erledigen, und "Baggern bis zum Schild" ermöglicht eine einfache Reinigung.

### SICHERHEIT AM EINSATZORT

- Ihre Sicherheit hat für uns höchste Priorität. Der Cat-Minibagger ist so ausgelegt, dass Ihre Arbeitssicherheit erhöht wird. Rückfahrkamera, Innenarbeitsleuchten und ein fluoreszierender Sicherheitsgurt sind nur einige der Sicherheitsfunktionen, die wir in die Maschine integriert haben.

### EINFACHE WARTUNG FÜR WENIGER AUSFALLZEITEN

- Der Cat-Minibagger lässt sich schnell und mühelos warten. Tägliche Wartungspunkte sind vom Boden aus leicht zugänglich, dank gruppierter Wartungsstellen und robuster Wartungsklappen.

### NIEDRIGERE BETRIEBSKOSTEN

- Ausgestattet mit Funktionen wie automatischer Drehzahlablenkung und Motorabschaltung sowie effizienter Hydraulik mit Verstellpumpe wurde der Cat-Minibagger unter Berücksichtigung Ihrer Betriebskostensenkung entwickelt.

### UNÜBERTROFFENER HÄNDLERSERVICE

- Ihr Cat-Händler hilft Ihnen dabei, Ihre Geschäftsziele erreichen. Von der Bereitstellung von Ausrüstungslösungen über Fahrerschulungen bis hin zum Technikerservice – Ihr Cat-Händler steht Ihnen immer zur Seite.

## Technische Daten

### Motor

Motortyp	Cat C3.3B	
<b>Nenn-Nettoleistung bei 2200/min</b>		
EPA Tier 4 Final (USA)	52,4 kW	70,3 HP
Stufe V (EU)	53,3 kW	71,5 HP
ISO 9249/80/1269/EWG		
<b>Bruttoleistung</b>		
ISO 14396	55,4 kW	74,3 HP
Bohrung	94 mm	
Hub	120 mm	
Hubraum	3,33 l	

### Gewichtsangaben

Maximales Einsatzgewicht mit Fahrerkabine*	9483 kg
--------------------------------------------	---------

\*Maximalgewicht basiert auf Stahlketten mit Gummiplatten, Kontergewicht, Fahrer, vollem Kraftstofftank, Standardstiel, Schild und keinem Löffel.

### Gewichtszunahme ab minimaler Konfiguration

Kontergewicht	250 kg
Langer Stiel	66 kg
Stahlketten mit Gummiplatten	330 kg



# Minibagger 308 CR VAB

## Fahrsystem

Fahrgeschwindigkeit – hoch	5,1 km/h
Fahrgeschwindigkeit – niedrig	3,1 km/h
Maximale Traktionskraft – hohe Geschwindigkeit	27,8 kN
Maximale Traktionskraft – niedrige Geschwindigkeit	67,5 kN
Bodendruck – Maximalgewicht	41,16 kPa
Steigfähigkeit (maximal)	30°

## Füllmengen

Kühlsystem	10,0 l
Motoröl	11,2 l
Kraftstofftank	147 l
Hydrauliktank	53 l
Hydrauliksystem	107 l

## Hydrauliksystem

Load-Sensing-Hydraulik mit Kolbenverstellpumpe	
Pumpenförderstrom bei 2400/min	167 l/min
Betriebsdruck – Arbeitsausrüstung	285 bar
Betriebsdruck – Fahren	285 bar
Betriebsdruck – Schwenken	250 bar
Zusatzkreis – Primär	
Förderstrom	131 l/min
Druck	285 bar
Zusatzkreis – Sekundär	
Förderstrom	33 l/min
Druck	285 bar
Grabkraft – Stiel (Standard)	40,9 kN
Grabkraft – Löffel	62,0 kN

## Schwenksystem

Max. Oberwagendrehzahl	10,6/min
------------------------	----------

## Schild

Breite (Standard)	2300 mm
Breite (breit)	2450 mm
Höhe	431 mm

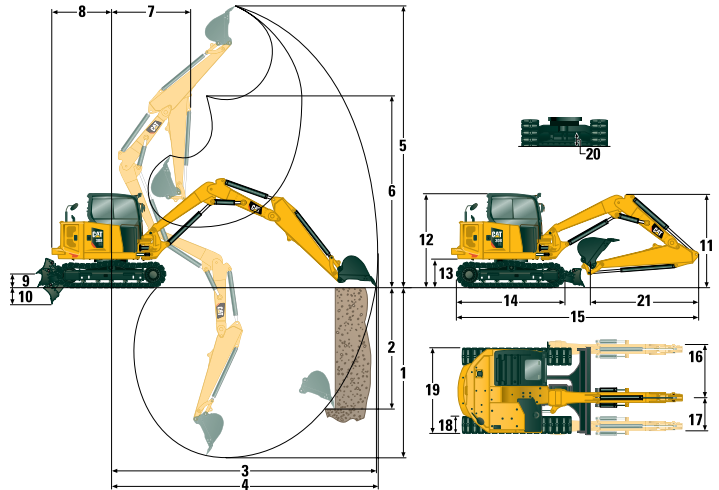
## Zertifizierung – Fahrerkabine

Überrollschutzaufbau (ROPS, Roll Over Protective Structure)	ISO 12117-2:2008
Umsturzsicherungsrichtung (TOPS, Tip Over Protective Structure)	ISO 12117:1997
Dachschutz	ISO 10262:1998 (Level II)

## Schallpegel

Schalldruck am Fahrerohr (ISO 6396:2008)	72 dB(A)
Durchschnittlicher Außenschalldruck (ISO 6395:2008)	99 dB(A)

• EU-Richtlinie "2000/14/EG"



## Abmessungen

	VAB innen	VAB außen
1 Grabtiefe	3925 mm	3462 mm
2 Vertikalwand	3388 mm	3518 mm
3 Max. Reichweite auf Standebene	6402 mm	7750 mm
4 Max. Reichweite	6612 mm	7919 mm
5 Maximale Abtragshöhe	5500 mm	8177 mm
6 Maximale Ausschütthöhe	3649 mm	6396 mm
7 Reichweite bei eingefahrenem Ausleger	2853 mm	2995 mm
8 Heckradius mit Kontergewicht	1645 mm	1645 mm
Heckradius ohne Kontergewicht	1450 mm	1450 mm
9 Maximale Schildhöhe	369 mm	369 mm
10 Maximale Schildtiefe	408 mm	408 mm
11 Transporthöhe	2673 mm	2399 mm
12 Höhe über Fahrerkabine	2520 mm	2520 mm
13 Drehkranzlagerehöhe	735 mm	735 mm
14 Gesamtlänge des Unterwagens	2892 mm	2892 mm
15 Transportlänge insgesamt	5969 mm	7180 mm
16 Auslegerschwenkwinkel rechts	963 mm	963 mm
17 Auslegerschwenkwinkel links	503 mm	503 mm
18 Laufband-/Bodenplattenbreite	450 mm	450 mm
19 Gesamtbreite der Kette	2300 mm	2300 mm
20 Bodenfreiheit	349 mm	349 mm
21 Stiellänge	1823 mm	1823 mm

## Klimaanlage

Die Klimaanlage dieser Maschine enthält das fluoridierte Treibhausgaskältemittel R134A ("Global Warming"-Potenzial = 1430). In der Anlage befinden sich 1,0 kg Kältemittel, was einer CO<sub>2</sub>-Produktion von 1,430 Tonnen entspricht.

## Traglasten – maximale Konfiguration\*

Lasthakenhöhe			3 m			4,5 m			Anschlagpunktradius (maximal)			
			Frontauslage		Seitenauslage	Frontauslage		Seitenauslage	Frontauslage		Seitenauslage	m
			Schild abge-senkt	Schild ange-hoben		Schild abge-senkt	Schild ange-hoben		Schild abge-senkt	Schild ange-hoben		
4,5 m	VAB außen	kg				2084	2084	1820	1169	1168	1018	6,23
	VAB innen	kg							1324	1324	1324	4,65
3 m	VAB außen	kg				1966	1965	1707	981	980	851	6,84
	VAB innen	kg				1771	1771	1771	1276	1276	1276	5,49
1,5 m	VAB außen	kg							923	922	798	7,03
	VAB innen	kg	4231	4231	3220	1998	1997	1737	1420	1420	1178	5,73
0 m	VAB außen	kg				1738	1737	1488	958	958	829	6,82
	VAB innen	kg	3501	3500	2931	1872	1871	1617	1395	1395	1211	5,47

\*Maximalgewicht basiert auf Stahlketten mit Gummiplatten, Kontergewicht, Fahrer, vollem Kraftstofftank, Standardstiel, Schild und keinem Löffel.

# Minibagger 308 CR VAB

## AUSRÜSTUNG

### MOTOR

- Dieselmotor Cat C3.3B EPA Tier 4 Final (USA)/Stufe V (EU) – Elektromotor, Turbo, Dieselpartikelfilter (DPF, Diesel Particulate Filter)
- Automatische Drehzahlabstufung
- Automatische Motorabschaltung
- Automatische Schwenkbremse
- Automatische Fahrfunktion mit zwei Fahrstufen
- Kraftstoff-Wasserabscheider mit Anzeige
- Radialdichtung – Doppelement-Luftfilter
- Langzeitkühlmittel, -37 °C
- Umweltfreundlicher Ölabblass

### HYDRAULIK

- Smart Tech Elektronische Pumpe
- Kolbenverstellpumpe
- Load-Sensing-/Flow-Sharing-Hydraulik
- Leistung bei Bedarf
- Überwachung der Hydrauliktemperatur
- Zertifizierter Druckspeicher
- Hydrauliköl HYDO Advanced

### ARBEITSUMGEBUNG

- Abgedichtete Fahrerkabine mit Druckbelüftung
- Schalldruck am Fahrerohr beträgt 72 dB(A) gemäß ISO 6396:2008
- Joystick-Lenkung der nächsten Generation
- Fahrgeschwindigkeitsregelung
- Steuerschema-Umschalter
- Einstellbare Handgelenkstützen
- Gegossene Fußstützen
- Herausnehmbare, waschbare Fußmatte
- Fahrpedale und Handhebel

- Cat-Schlüssel mit Fahrererkennungsoption
- Heizung und Klima mit automatischer Temperaturregelung
- Hydrauliksperrn
- Integrierte untere Frontscheibe
- Gasdruckunterstützte Frontscheibe, Stauraum unter dem Dach
- Notausstieg (Heckscheibe)
- Gefederter Sitz, hohe Rückenlehne, Stoffbezug
- Sicherheitsgurt, 75 mm
- Kleiderhaken
- Getränkehalter
- LED-Innenleuchte
- Dokumentenfach
- 12-V-Steckdose
- Radio – Bluetooth®, USB, AUX, Mikrofon
- Dachfenster
- Befestigungen für obere und vordere Schutzvorrichtung
- ROPS – ISO 12117-2:2008
- TOPS – ISO 12117:1997
- Dachschutz – ISO 10262:1998 (Level II)
- LCD-Farbmonitor
  - Kraftstoffstand- und Kühlmitteltemperaturanzeigen
  - Wartung und Überwachung der Maschine
  - Leistung und Einstellungen der Maschine
  - Wegfahrsperre mit PIN-Code
  - Mehrere Sprachen
  - Kameravorrüstung
  - Stundenzähler mit Wake-Up-Schalter
  - Dreh-/Auswahlknopf-Steuerungsschnittstelle

### LAUFWERK

- Fettgeschmierte Laufwerkskette
- Hydraulische Kettenspanner
- Zurrösen am Laufrollenrahmen
- Abstütz-Planierschild
- Planierschild mit Schwimmfunktion
- Anschraubbare/Umekehrbare Verschleißplatte
- Gummiketten

### AUSLEGER, STIEL UND UMLENKMECHANISMUS

- Verstellausleger
- Standardstiel – (1823 mm)
- Geeignet für Ladeschaufel (Bolzenbefestigung/Manueller Schnellwechsler/Hydraulischer Schnellwechsler – nicht in allen Regionen verfügbar)
- Vorbereitung für Löffelgreifer (nicht in allen Regionen verfügbar)
- Zertifizierte Lastöse (nicht in allen Regionen erhältlich)

### ELEKTRIK

- Elektrische Anlage mit 12 Volt
- Drehstromgenerator mit 90 A
- Wartungsfreie Batterie, Kälteprüfstrom 850 A
- Schutzschalter
- Stopp-Schalter für Zündschlüssel
- Signal-/Warnhorn
- Product Link™ Elite Lite (Ausführungsbestimmungen gelten)

## SONDERAUSRÜSTUNG

### ARBEITSUMGEBUNG

- Regenabweiser
- Luftgefederter, beheizbarer Sitz

### ELEKTRIK

- Rückfahrkamera
- Rundumleuchte

### SONSTIGES

- Anbaugeräte einschließlich Löffeln, Förderschnecken und Hämmern
- Stahlketten (450 mm breit)
- Stahlaufkette mit Gummipplatten
- Breite Stahlaufketten – 600 mm
- Breiter Planierschild
- Zweite Zusatzhydraulikleitungen

- Schlauchbruch-Rückschlagventile für Ausleger und Stiel
- Löffelumlenkung mit Huböse
- Kettenführungen
- Kühlwassermantelheizung
- Betankungspumpe
- Fahrerkabinenschutz
- Fahralarm (Standard in manchen Regionen)

Weitere Informationen zu Cat-Produkten, -Händlerservice und -Industrielösungen erhalten Sie unter [www.cat.com](http://www.cat.com)

© 2018 Caterpillar  
Alle Rechte vorbehalten

Änderungen der Werkstoffe und technischen Daten ohne vorherige Ankündigung vorbehalten. Abgebildete Maschinen können Sonderausrüstung aufweisen. Ihr Cat-Händler informiert Sie gern über lieferbare Ausrüstungsoptionen.

CAT, CATERPILLAR, LET'S DO THE WORK, die entsprechenden Logos, "Caterpillar Yellow", das "Power Edge"-Handelszeichen sowie die hierin verwendeten Unternehmens- und Produktidentitäten sind Markenzeichen von Caterpillar Inc. und dürfen nicht ohne Genehmigung verwendet werden.

AGHQ8169 (11-2018)  
(Übersetzung: 12-2018)  
(North America, Europe, ANZP)

