



Cat[®]

CB2.5, CB2.7, CB2.9

CC2.6

TANDEM-VIBRATIONSWALZEN

IDEAL ALS MIETMASCHINE

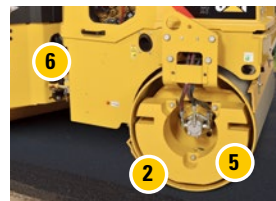
- **Einfacher Betrieb** mit Kippschaltern
- **Müheloser Start** durch effiziente Glühkerzentechnologie
- **Einfacher Transport** durch nur einen Anschlagpunkt (optional)
- **Benutzerfreundliche Diagnose** durch die Gestaltung der elektrischen Sicherungen und Relais
- **Gute Sicht** auf die Bandagenkanten
- **Effizientes Arbeiten an Bordsteinkanten** durch um 40 mm versetzte Bandagen
- **Ungehinderter Wartungszugang** vereinfacht Routinewartungen
- **Vielseitige Kombiwalze CC2.6** mit Vorderbandage aus Stahl und Luftreifen hinten

■ Ausstattung

- Einfache analoge Anzeige
- Ballastoptionen
- Motor Cat[®] C1.5
- Vorderer und hinterer Rammschutz
- Versetzte Zugvorrichtung
- Druckberieselungsanlage mit dreistufiger Filterung
- Optionale Antriebsschlupfregelung
- Kippschalter
- Serviceintervall des Vibrationslagers: 3000 Stunden



- 1 Einfach gestaltete Konsole
- 2 Gute Sicht
- 3 Geräumige Arbeitsumgebung
- 4 Doppelter Antriebshebel (optional)
- 5 Zusätzlicher Ballast (optional)
- 6 Bandagenversatz 40 mm
- 7 Zuverlässige Wasserberieselungsanlage
- 8 Klappbarer Überrollschutz (ROPS) und offener Fahrstand mit Schutzdach (optional)
- 9 Vorderer und hinterer Rammschutz (optional)

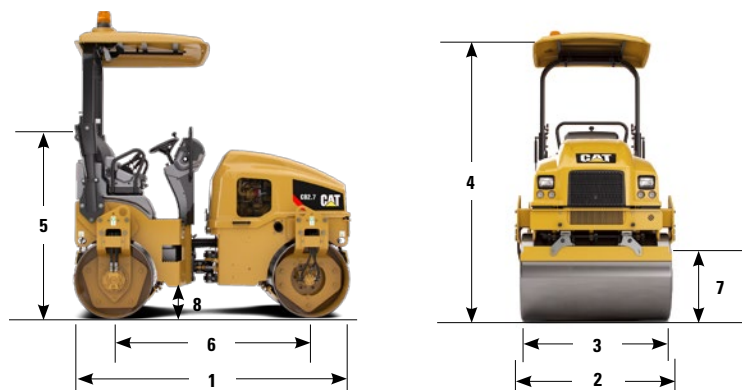


Tandem-Vibrationswalzen CB2.5, CB2.7, CB2.9, CC2.6

Technische Daten

	CB2.5	CB2.7	CB2.7 mit Ballast	CB2.9	CB2.9 mit Ballast	CC2.6
Cat-Motor C1.5* – kW	22,9 bei 2500/min					
Einsatzgewicht – mit ROPS/FOPS – kg	2250	2510	2910	2700	3100	2260
Transportgewicht – mit ROPS/FOPS – kg	2130	2380	2780	2580	2980	2140
Max. Einsatzgewicht – kg	2428	2688	3088	2878	3278	2438
Statische Linienlast – kg/cm	11,7	10,9	12,6	10,8	12,4	10,0
Amplitude – mm	0,56					
Frequenz – Hz	60/48					
Fliehkraft – kN	Hoch	28,9	30,0	30,0	34,9	30,0
	Niedrig	12,8	14,7	14,7	15,5	14,7

* Erfüllt die Abgasnormen EPA Tier 4 Interim (USA), Stufe IIIA (EU) und Stufe III (China); Anmerkung: Die Abgasnormen Stufe IIIB (EU) gelten nicht für diese Nennleistungsklasse.



Füllmengen

Kraftstofftank – l	60
Nutzung (50 % Last)	8 – 12 Stunden
Kühlsystem – l	10,5
Motoröl – l	6
Hydrauliktank – l	22
Wasserbehälter – l	200

Sonderausrüstung

- Ballast
- Batterie Hauptschalter
- Bio-Hydrauliköl
- Stoßfänger
- Offener Fahrstand mit Schutzdach, klappbar
- Becherhalter
- Wunschlackierung
- Doppelte Antriebshebel
- Vorrüstung für Kantenschneider
- LED-Leuchten
- ROPS, klappbar
- Schwingsitz mit Sicherheitsschalter
- Schiebesitz
- Antriebsschlupfregelung

Abmessungen

	CB2.5	CB2.7	CB2.7 mit Ballast	CB2.9	CB2.9 mit Ballast	CC2.6
1 Gesamtlänge – mm	2575	2575	2575	2575	2575	2575
2 Gesamtbreite – mm	1112	1312	1312	1412	1412	1312
3 Bandagenbreite – mm	1000	1200	1200	1300	1300	1200
Bandagenversatz – mm	40	40	40	40	40	40
Bandagendicke – mm	12	12	12	12	12	12
4 Höhe über Überrollschutz (ROPS)/ Steinschlagschutz (FOPS) ohne Schutzdach – mm	2595	2595	2595	2595	2595	2595
Höhe über ROPS/FOPS mit Schutzdach – mm	2700	2700	2700	2700	2700	2700
5 Transporthöhe (mit klappbarem ROPS) – mm	1800	1800	1800	1800	1800	1800
6 Radstand – mm	1800	1800	1800	1800	1800	1800
7 Bordsteinfreiheit – mm	620	620	620	620	620	620
8 Bodenfreiheit – mm	285	285	285	285	285	285

Nähere Informationen über Cat-Produkte, Serviceleistungen der Händler und Industrielösungen finden Sie unter www.cat.com

QGHQ2247-02 (7/17)
Ersetzt QGHQ2247-01

Änderungen der Werkstoffe und technischen Daten ohne vorherige Ankündigung vorbehalten. Auf Fotos abgebildete Maschinen können Sonderausrüstung aufweisen.

©2017 Caterpillar Inc.
Alle Rechte vorbehalten.

CAT, CATERPILLAR, ACERT, BUILT FOR IT, SAFETY.CAT.COM, die entsprechenden Logos, "Caterpillar Yellow" und das "Power Edge"-Handelszeichen sowie die hierin verwendeten Unternehmens- und Produktidentitäten sind Markenzeichen von Caterpillar Inc. und dürfen nicht ohne Genehmigung verwendet werden.

