

# ZEPPELIN FERNDIAGNOSE FÜR IHRE BHKW-ANLAGE

## MONITORING UND FERNDIAGNOSE MIT ZEPPELIN ACTIVE POWER CONTROL

Das Ferndiagnosetool Active Power Control für BHKW-Anwendungen erlaubt im Rahmen eines Full-Service-Vertrages ein individuelles Wartungs- und Instandhaltungsmanagement zur Sicherung der Anlagenverfügbarkeit und optimierten Nutzauslastung.

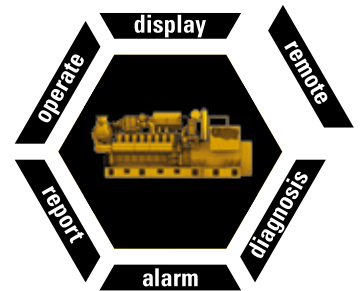
Mit unserem APC Monitoring System für BHKW-Anlagen reagieren Sie noch schneller und effizienter auf Fehlermeldungen und haben die Funktionstüchtigkeit Ihrer Anlage immer im Blick. Sie sparen wertvolle Zeit und erhalten die maximale Verfügbarkeit Ihrer BHKW-Anlage.

Vertrauen Sie für Ihre Anlagensicherheit auf unsere 30-jährige Kompetenz im BHKW-Markt und mehr als 15 Jahre Erfahrung im BHKW-Monitoring sowie auf die starke Marke Zeppelin – eine sichere Verbindung.

**Gerne führen wir Ihnen unser APC vor. Sprechen Sie uns an.**

## ACTIVE POWER CONTROL ERMÖGLICHT IHNEN:

- individuelles Wartungs- und Instandhaltungsmanagement
- Sicherung der Anlagenverfügbarkeit
- Optimierung der Nutzauslastung der Anlage
- hohe Planungssicherheit für Ihre Life Cycle Costings (LCC)
- Transparenz der Anlagenverfügbarkeit
- einfache Installation per Plug-and-Play
- Zuverlässigkeit über den gesamten Lebenszyklus
- sichere VPN-Verschlüsselung mit Serverstandorten in Deutschland



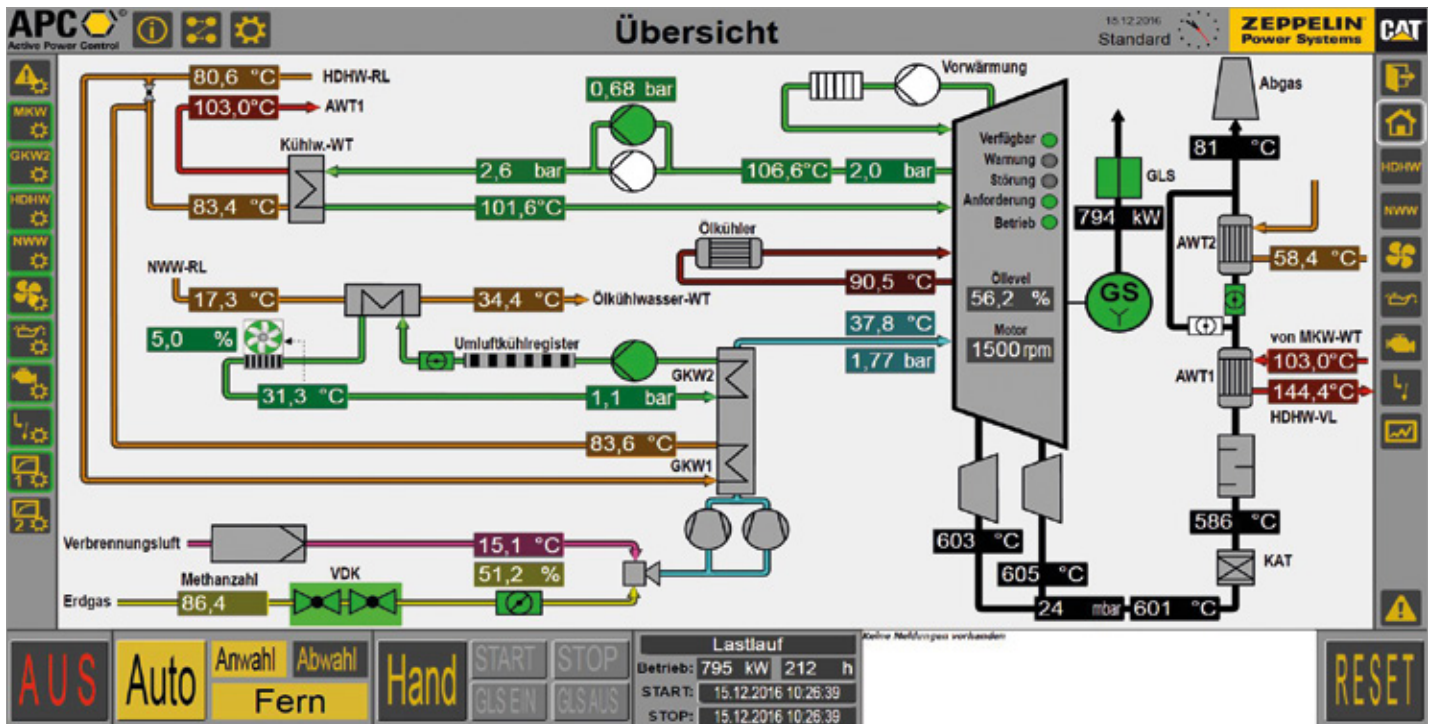
**BUILT FOR IT.™**

**ZEPPELIN®**  
Power Systems

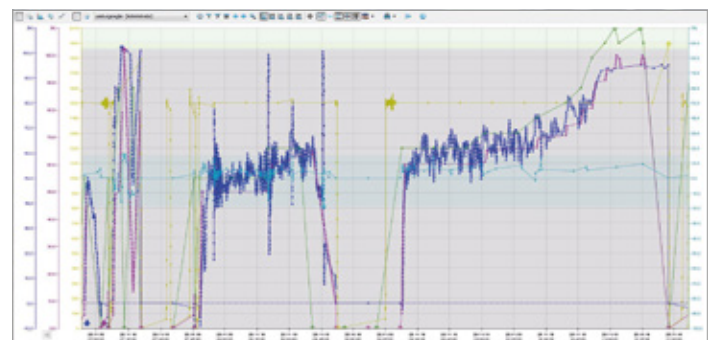


Die Anzeigefunktion ist übersichtlich und erlaubt sofortiges Erkennen von abweichenden Prozesswerten. Sollte eine Störung auftreten, erhält der zuständige Servicetechniker umgehend eine Nachricht aus dem System. Er kann sich sofort einen Überblick verschaffen, ob ein Serviceeinsatz nötig ist, welche Arbeiten an-

fallen können und welche Ersatzteile benötigt werden. Verschiedene Levels sind denkbar: Von kundenseitiger Nutzung bis hin zur Einrichtung eines 24/7-Leitstands durch unsere spezialisierten Zeppelin Servicetechniker setzen wir gemeinsam mit Ihnen die genau auf Ihre Bedürfnisse zugeschnittenen Anforderungen um.



Zeitpunkt	Alarm	Werte	Alarmgrenze	Alarmzustand
15.12.2016 10:26:39	Öllevel	56,2 %	50 %	Alarm
15.12.2016 10:26:39	Motor	1500 rpm	1500 rpm	Alarm
15.12.2016 10:26:39	Abgas	81 °C	80 °C	Alarm
15.12.2016 10:26:39	AWT2	58,4 °C	58 °C	Alarm
15.12.2016 10:26:39	von MKW-WT	103,0 °C	102 °C	Alarm
15.12.2016 10:26:39	HDHW-VL	144,4 °C	144 °C	Alarm
15.12.2016 10:26:39	KAT	586 °C	585 °C	Alarm
15.12.2016 10:26:39	24 mbar	24 mbar	24 mbar	Alarm
15.12.2016 10:26:39	601 °C	601 °C	601 °C	Alarm
15.12.2016 10:26:39	603 °C	603 °C	603 °C	Alarm
15.12.2016 10:26:39	605 °C	605 °C	605 °C	Alarm



Meldearchiv

Trendauswertung

Gerne führen wir Ihnen unser APC vor. Sprechen Sie uns an.

### ZEPPELIN POWER SYSTEMS GMBH & CO. KG

Zeppelinstraße 2a  
28832 Achim  
Deutschland

Telefon +49 4202 9146-0  
Fax +49 4202 9146-160  
E-Mail zps.achim@zeppelin.com  
www.zeppelin-powersystems.com

