

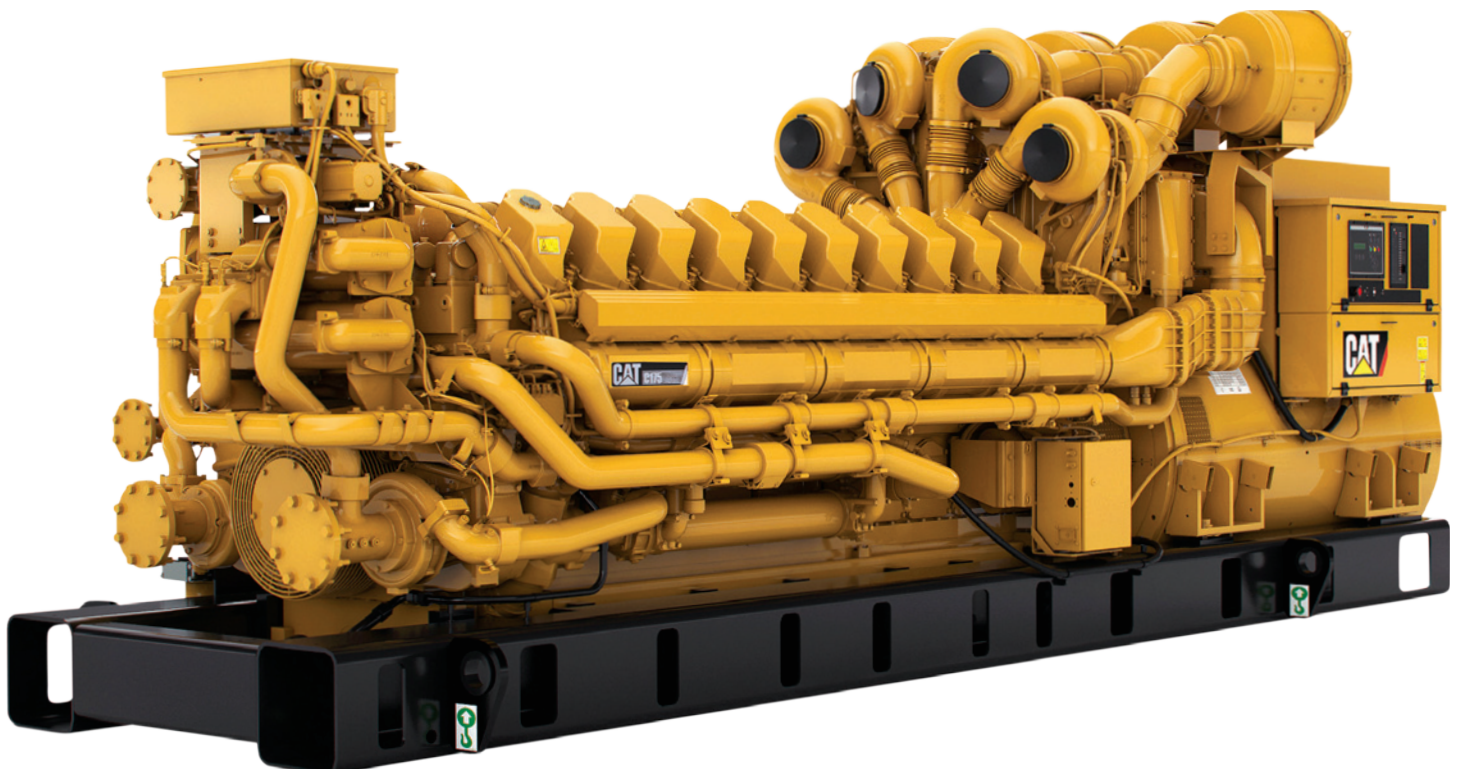
Antriebs- & Energiesysteme für Strom- & Wärmeerzeugung

CAT® C175-20

STROMERZEUGER 3.250–4.000 KVA

20 ZYLINDER, AUF DIE SIE ZÄHLEN KÖNNEN

Das neue Cat C175 Dieselstromaggregat ist mit 1.500 1/min das leistungsstärkste Aggregat seiner Klasse. Mit einem Leistungsspektrum von 3.250–4.000 kVA bietet der C175 die höchste Leistung pro Quadratmeter bei geringem Platzbedarf. Dazu bieten wir Ihnen vielfältige Optionen, genau passend für Ihre spezifischen Anforderungen.



ZEPPELIN®
Power Systems

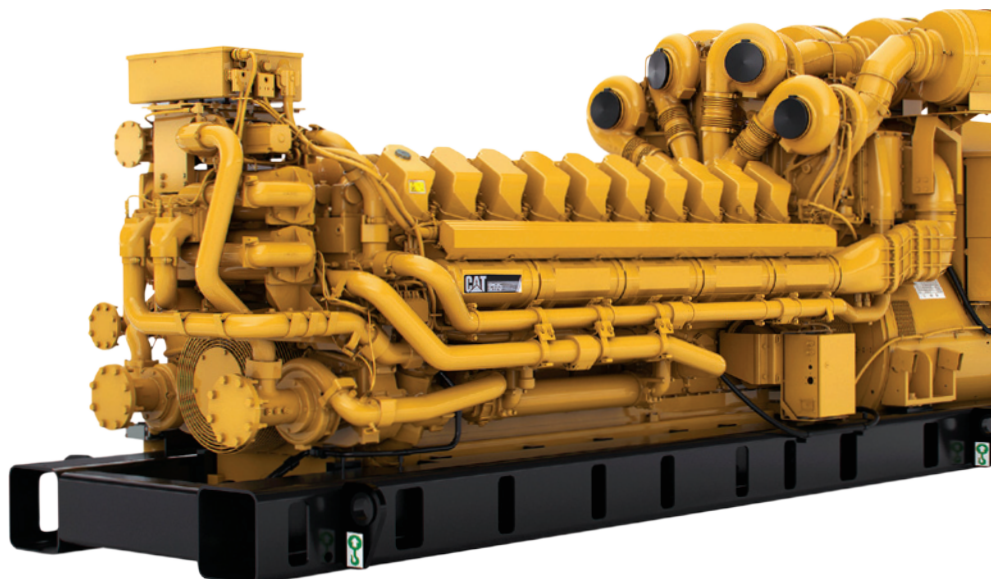


CAT C175-20

STROMERZEUGER 3.250–4.000 KVA

TECHNISCHE MOTORDATEN

Leistung:	3.368 kW
Arbeitsweise:	4-Takt
Art der Kühlung:	Wasser
Nenn Drehzahl:	1.500 1/min
Anordnung und Zahl der Zylinder:	V 20
Bohrung/Hub:	175/220 mm
Hubraum:	105,8 Liter



ABMESSUNGEN UND GEWICHT

Länge:	6.653 mm
Breite:	2.243 mm
Höhe:	2.225 mm
Gewicht:	ca. 25.800 kg ohne Betriebsfüllung

TECHNISCHE AUSSTATTUNG

Installierte Grundausstattung

- Steuertafel für die Systemüberwachung
- Kraftstoffsteuerung für optimalen Verbrauch
- Kühlkreislauf

Weitere Optionen

- Abgassystem
- Anschlussmöglichkeiten
- Überwachung
- Kühler als Vorbaukühler oder frei stehender Kühler

Leistungsübersicht*

Anwendungsbereich	Frequenz (Hz)	1/min	El. Leistung (ekW)	El. Leistung (kVA)
Notstrom	50	1.500	3.200	4.000
Variable Dauerleistung	50	1.500	2.880	3.600
Dauerleistung	50	1.500	2.600	3.250

* Alle Leistungen inkl. Kühlwasserpumpen, jedoch ohne Kühler.
Technische Änderungen vorbehalten.

ES WERDEN FOLGENDE SPANNUNGEN BEI DER FREQUENZ VON 50 HZ ANGEBOTEN:

3.300, 6.300, 6.600, 6.900, 10.500, 11.000 Volt

Mit einem breiten Spektrum an Optionen kann der C175-20 an Ihre spezifischen Anforderungen angepasst werden.

BUILT FOR IT.™

ZEPPELIN POWER SYSTEMS GMBH & CO. KG

Zeppelinstraße 2a
28832 Achim
Deutschland

Telefon +49 4202 9146-0
Fax +49 4202 9146-160
E-Mail zps.achim@zeppelin.com
www.zeppelin-powersystems.com

