

**Caterpillar MH3026-06C**  
 Serien-Nr.: FB900404



**Zeppelin Baumaschinen**  
**Niederlassung Böblingen**  
 Hanns-Klemm-Str. 16  
 71034 Böblingen  
 Germany

<https://www.zeppelin.com/de-de/cat>

Marc Kallies  
 Telefon: +49 7031640514  
 Mobil: +49 15116748760  
[Marc.Kallies@zeppelin.com](mailto:Marc.Kallies@zeppelin.com)

<b>Hersteller</b>	<b>Caterpillar</b>
<b>Kategorie</b>	<b>Umschlaggeräte</b>
<b>Baujahr</b>	<b>2019</b>
<b>Betr.-Std.</b>	<b>590</b>
Kabinenerhöhung	Kabinenerhöhung hydraulisch
Ausleger	Industrierausleger
Stiel Art	Industriestiel
Stiellänge	4900 mm
Greiferleitung	Ja
Abstützung	4-Punkt-Pratzenabstützung
Reifentyp	Doppelbereifung
Reifen Zustand vorne links	90 %
Reifen Zustand vorne rechts	90 %
Reifen Zustand hinten links	90 %
Reifen Zustand hinten rechts	90 %
Hersteller Reifen	Bridgestone
Reifenfüllung	Luftbefüllung
Steinschlagschutzdach	Ja
Zentralschmieranlage	Ja
Rückfahrkamera	Ja
Größenklasse	0.6 cbm
Klimaanlage	Ja
Einsatzgewicht	25.5 t
Motorleistung	175 PS
Ausstattung	- Inspektion + UVV neu - EPA zertifiziert - Müllausrüstung
Preis	EUR
Betr.-Std.	590 Betr.-Std.
Baujahr	2019 Baujahr

**Caterpillar MH3026-06C**  
Serien-Nr.: FB900404

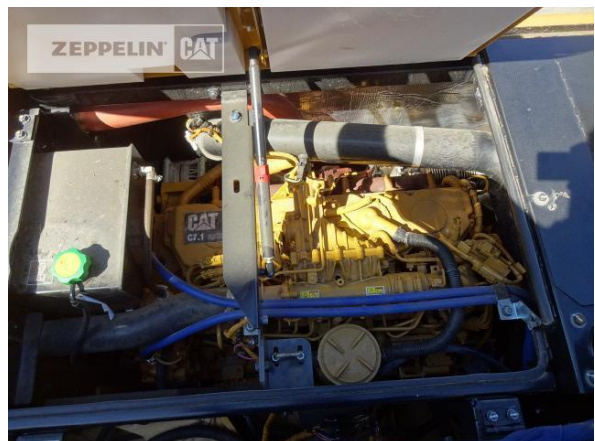
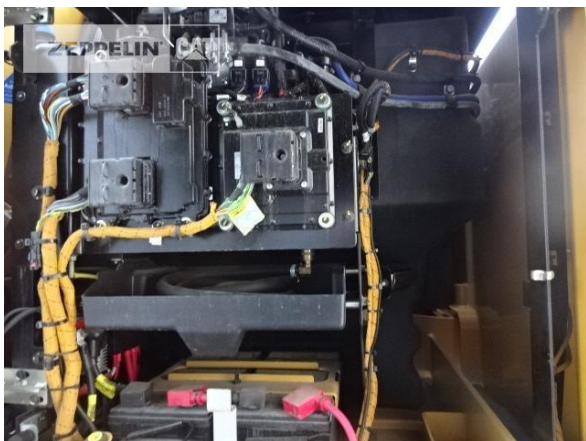
Dieses Angebot ist freibleibend. Grundlage dafür sind unsere Allgemeinen Verkaufs- und Lieferbedingungen. Technisch bedingte Änderungen an Geräten und Zubehör sind jederzeit möglich. Irrtümer, Änderungen und Zwischenverkauf vorbehalten. Alle Preise verstehen sich zzgl. gesetzlicher MwSt.

**Caterpillar MH3026-06C**  
 Serien-Nr.: FB900404





**Caterpillar MH3026-06C**  
Serien-Nr.: FB900404





**Caterpillar MH3026-06C**  
Serien-Nr.: FB900404



**Caterpillar MH3026-06C**  
Serien-Nr.: FB900404

