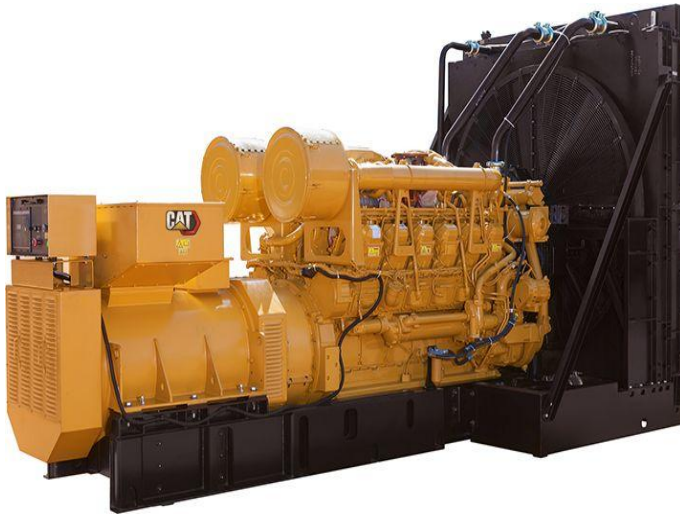


CAT 3512B (50 Hz), nur indischer Markt
Serien-Nr.: 1000027408

<https://www.zeppelin.com/de-de/powersystems>



Minimale Nennleistung	1500 kVA
Maximale Nennleistung	1500 kVA
Strategie für Emissionen und Kraftstoff	Niedriger Kraftstoffverbrauch
Spannung	Niedrige (415 V), mittlere und hohe Spannung
Frequenz	50 Hz
Geschwindigkeit	1500/min
Arbeitszyklus	Notstrom, Hauptstrom
Motormodell	3512B TA, V-12, wassergekühlter Viertakt-Diesel
Bohrung	170.0 mm
Hub	190.0 mm
Hubraum	51.8 l
Verdichtungsverhältnis	14,0:1
Ansaugsystem	TA
Kraftstoffsystem	Elektronisch geregelte Pumpe-Düse-Einspritzung
Regler	Adem™3
Länge – Maximal	5249.0 mm
Breite – Maximal	197.0 mm
Höhe – Maximal	2367.0 mm
Maximale Leistung	1500.0 kVA
Minimale Leistung	1500.0 kVA
Nenn Drehzahl	1500/min

Dieses Angebot ist freibleibend. Grundlage dafür sind unsere Allgemeinen Verkaufs- und Lieferbedingungen. Technisch bedingte Änderungen an Geräten und Zubehör sind jederzeit möglich. Irrtümer, Änderungen und Zwischenverkauf vorbehalten. Alle Preise verstehen sich zzgl. gesetzlicher MwSt.