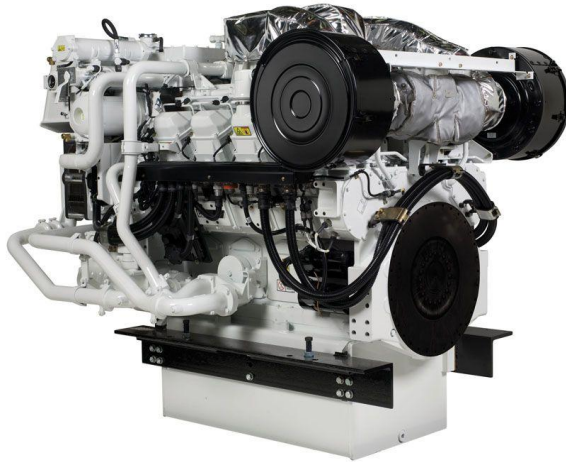


## CAT Antriebsmotor 3508C

<https://www.zeppelin.com/de-de/powersystems>



Leistungsbereich	775-1100 bHP (578–820 kW)
Drehzahlbereich	1200–1600/min
Emissionen	IMO II, EU IW
Ansaugsystem	TTA
Bohrung	170 mm
Hub	190 mm
Hubraum	34,5 l
Drehung auf Schwungradseite	Nach links oder nach rechts drehend
Ausführung	Achtzylinder-Viertakt-V-Dieselmotor
Mindesttrockengewicht	4.960 kg
Länge	2.117 mm
Höhe	1.829 mm
Breite	1.703 mm
Minimale Leistung	578 kW
Maximale Leistung	820 kW
Emissionen	IMO II, EU IW

Dieses Angebot ist freibleibend. Grundlage dafür sind unsere Allgemeinen Verkaufs- und Lieferbedingungen. Technisch bedingte Änderungen an Geräten und Zubehör sind jederzeit möglich. Irrtümer, Änderungen und Zwischenverkauf vorbehalten. Alle Preise verstehen sich zzgl. gesetzlicher MwSt.