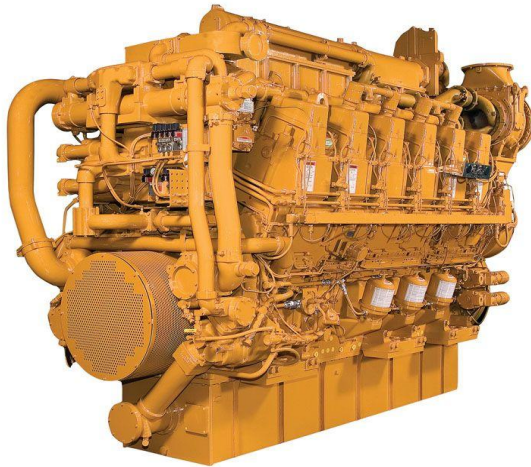


## CAT Antriebsmotor C280-6

<https://www.zeppelin.com/de-de/powersystems>



Leistungsbereich	2320–2722 bHP (1730–2030 bkW)
Drehzahlbereich	900-1000/min
Emissionen	IMO II
Ansaugsystem	TA
Bohrung	280.0 mm
Hub	300.0 mm
Hubraum	111.0 l
Drehung auf Schwungradseite	Nach links oder nach rechts drehend
Ausführung	Sechszylinder-Viertakt-Reihendieselmotor
Gewicht trocken	15680.0 kg
Länge	4013.0 mm
Breite	1803.0 mm
Höhe	2743.0 mm
Emissionen	IMO II
Minimale Leistung	1730.0 kW
Maximale Leistung	2030.0 kW

Dieses Angebot ist freibleibend. Grundlage dafür sind unsere Allgemeinen Verkaufs- und Lieferbedingungen. Technisch bedingte Änderungen an Geräten und Zubehör sind jederzeit möglich. Irrtümer, Änderungen und Zwischenverkauf vorbehalten. Alle Preise verstehen sich zzgl. gesetzlicher MwSt.