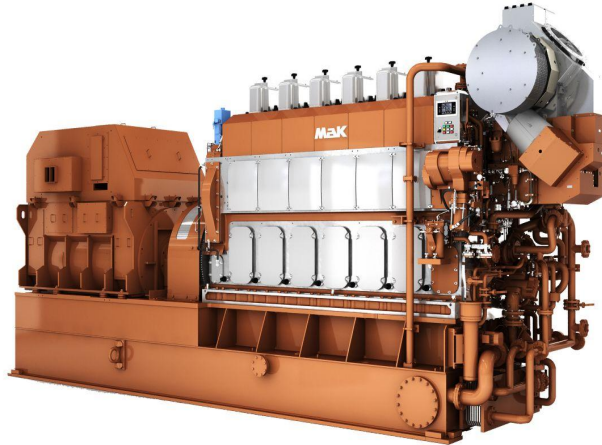


CAT Bordstromaggregat M 32 E

<https://www.zepelin.com/de-de/powersystems>



Minimale Nennleistung	3165 kWe (3960 kVA)
Maximale Nennleistung	5747 kWe (5940 kVA)
Bohrung	320.0 mm
Hub	460.0 mm
Hubraum	37.0 l/Zyl.
Strategie für Emissionen und Kraftstoff	IMO II
Gewicht	73,0–98,0 t (160.937–216.053 lbs)
Länge	9566–11.156 mm (376,6–439,2")
Breite	2600 mm (102,4")
Höhe	4565–4770 mm (179,7–187,8")
Ausführung	6, 8, 9 Zylinder
Minimale Leistung	3960.0 kVA
Nenn Drehzahl	1500/min
Maximale Leistung	5940.0 kVA

Dieses Angebot ist freibleibend. Grundlage dafür sind unsere Allgemeinen Verkaufs- und Lieferbedingungen. Technisch bedingte Änderungen an Geräten und Zubehör sind jederzeit möglich. Irrtümer, Änderungen und Zwischenverkauf vorbehalten. Alle Preise verstehen sich zzgl. gesetzlicher MwSt.