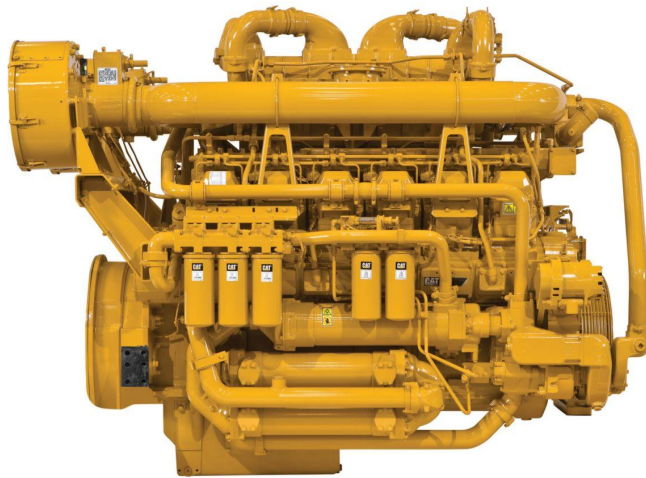


**CAT Cat®-Dieselmotor 3508**<https://www.zeppelin.com/de-de/powersystems>

Maximale Leistung	746 kW
Nenndrehzahl	1200 – 1800/min
Minimale Leistung	507 kW
Emissionen	Nicht zertifiziert.
Konfiguration des Motors	V-8-Viertakt-Dieselmotor
Verdichtungsverhältnis	13,0:1
Ansaugsystem	mit Turboaufladung/Ladeluftkühlung
Drehung auf Schwungradseite	Entgegen dem Uhrzeigersinn

Dieses Angebot ist freibleibend. Grundlage dafür sind unsere Allgemeinen Verkaufs- und Lieferbedingungen. Technisch bedingte Änderungen an Geräten und Zubehör sind jederzeit möglich. Irrtümer, Änderungen und Zwischenverkauf vorbehalten. Alle Preise verstehen sich zzgl. gesetzlicher MwSt.