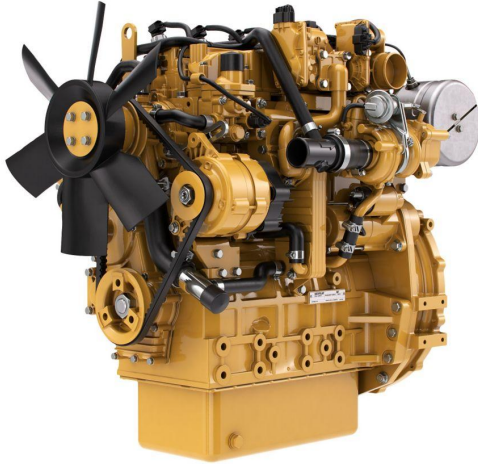


## CAT Cat®-Dieselmotor C2.2

<https://www.zeppelin.com/de-de/powersystems>



Maximale Leistung	50.0 kW
Nenn Drehzahl	2800/min
Minimale Leistung	36.4 kW
Emissionen	USA: EPA Tier 4 Final (USA), Stufe IIIB (EU)
Konfiguration des Motors	Vierzylinder-Viertakt-Reihendieselmotor
Verdichtungsverhältnis	18:1
Ansaugsystem	Mit Turboaufladung (T) oder mit Turboaufladung und Ladeluftkühlung (TA)
Verbrennungsverfahren	Direkteinspritzung
Drehung auf Schwungradseite	Entgegen dem Uhrzeigersinn

Dieses Angebot ist freibleibend. Grundlage dafür sind unsere Allgemeinen Verkaufs- und Lieferbedingungen. Technisch bedingte Änderungen an Geräten und Zubehör sind jederzeit möglich. Irrtümer, Änderungen und Zwischenverkauf vorbehalten. Alle Preise verstehen sich zzgl. gesetzlicher MwSt.