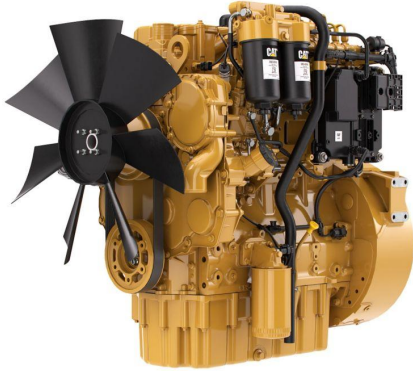


CAT Cat®-Dieselmotor C4.4 ACERT™<https://www.zeppelin.com/de-de/powersystems>

Maximale Leistung	106.0 kW
Nenndrehzahl	2200/min
Minimale Leistung	61.5 kW
Emissionen	Nichtstraßenfahrzeuge III (China), EPA Tier 3 gleichwertig, EU-Stufe IIIA gleichwertig
Konfiguration des Motors	Vierzylinder-Viertakt-Reihendieselmotor
Verdichtungsverhältnis	16,2:1
Ansaugsystem	Mit Turboaufladung (T) oder mit Turboaufladung und Ladeluftkühlung (TA)
Verbrennungsverfahren	Direkteinspritzung
Drehung auf Schwungradseite	Entgegen dem Uhrzeigersinn

Dieses Angebot ist freibleibend. Grundlage dafür sind unsere Allgemeinen Verkaufs- und Lieferbedingungen. Technisch bedingte Änderungen an Geräten und Zubehör sind jederzeit möglich. Irrtümer, Änderungen und Zwischenverkauf vorbehalten. Alle Preise verstehen sich zzgl. gesetzlicher MwSt.