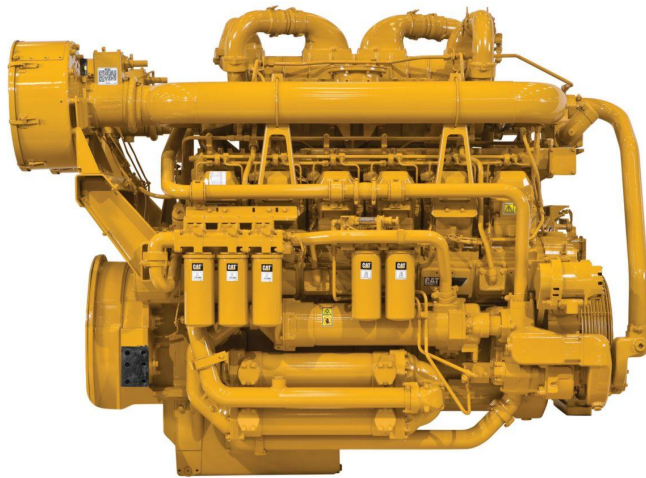


CAT Cat®-Industriedieselmotor 3512B<https://www.zeppelin.com/de-de/powersystems>

Maximale Leistung	1231.0 kW
Nenn Drehzahl	1800/min
Minimale Leistung	1119.0 kW
Emissionen	Nicht zertifiziert.
Konfiguration des Motors	V-12-Viertakt-Dieselmotor
Ansaugsystem	mit Turboaufladung/Ladeluftkühlung
Drehung auf Schwungradseite	Entgegen dem Uhrzeigersinn

Dieses Angebot ist freibleibend. Grundlage dafür sind unsere Allgemeinen Verkaufs- und Lieferbedingungen. Technisch bedingte Änderungen an Geräten und Zubehör sind jederzeit möglich. Irrtümer, Änderungen und Zwischenverkauf vorbehalten. Alle Preise verstehen sich zzgl. gesetzlicher MwSt.