

CAT Gas-Stromaggregat G3512H

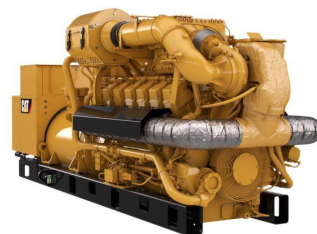
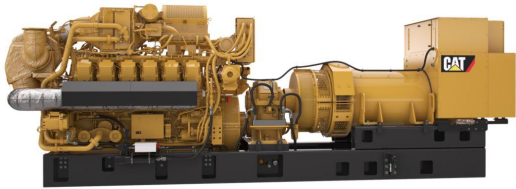
<https://www.zeppelin.com/de-de/powersystems>



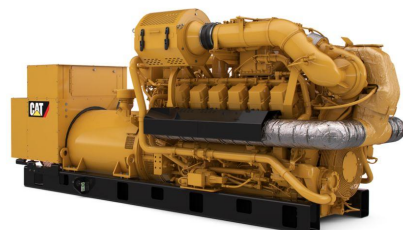
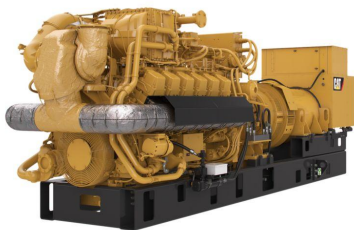
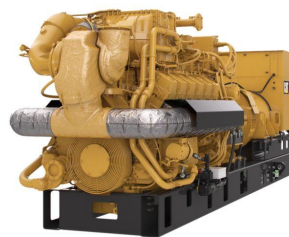
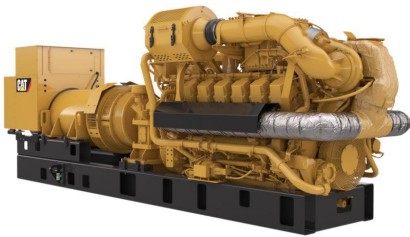
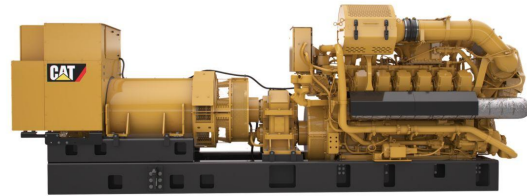
Maximale Dauerleistung	1515 ekW/1505 ekW bei Leistungsfaktor 1,0
Kraftstoffart	Erdgas
Maximaler elektrischer Wirkungsgrad	44,90 %
Frequenz	50/60 Hz
Drehzahl	1500/min
Motormodell	G3512H
Hubraum	59.0 l
Ansaugsystem	TA
Bohrung	170.0 mm
Hub	215.0 mm
Länge	5656.0 mm
Breite	1921.0 mm
Höhe	2308.0 mm
Trockengewicht – Stromaggregat	14.1 kg
Regler	ADEM A4
Maximale Leistung	1515.0 kVA
Minimale Leistung	1505.0 kVA
Nenn Drehzahl	1500/min

Dieses Angebot ist freibleibend. Grundlage dafür sind unsere Allgemeinen Verkaufs- und Lieferbedingungen. Technisch bedingte Änderungen an Geräten und Zubehör sind jederzeit möglich. Irrtümer, Änderungen und Zwischenverkauf vorbehalten. Alle Preise verstehen sich zzgl. gesetzlicher MwSt.

CAT Gas-Stromaggregat G3512H



CAT Gas-Stromaggregat G3512H



CAT Gas-Stromaggregat G3512H

