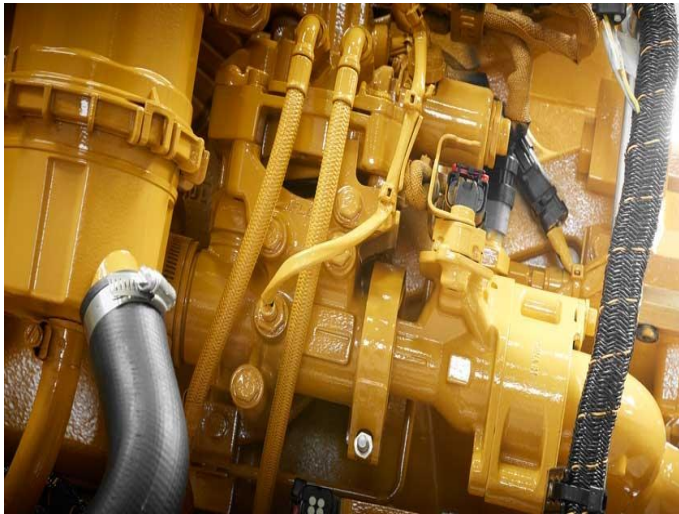


CAT Lokmotor C27



<https://www.zeppelin.com/de-de/powersystems>

Maximale Leistung	783 kW
Minimale Leistung	597 kW
Leistungsbereich	597 kW - 783 kW
Nenn Drehzahl	1800 rpm - 2100 rpm
Emissionen	U.S. EPA Tier 2, U.S. EPA Tier 4 interim

Dieses Angebot ist freibleibend. Grundlage dafür sind unsere Allgemeinen Verkaufs- und Lieferbedingungen. Technisch bedingte Änderungen an Geräten und Zubehör sind jederzeit möglich. Irrtümer, Änderungen und Zwischenverkauf vorbehalten. Alle Preise verstehen sich zzgl. gesetzlicher MwSt.