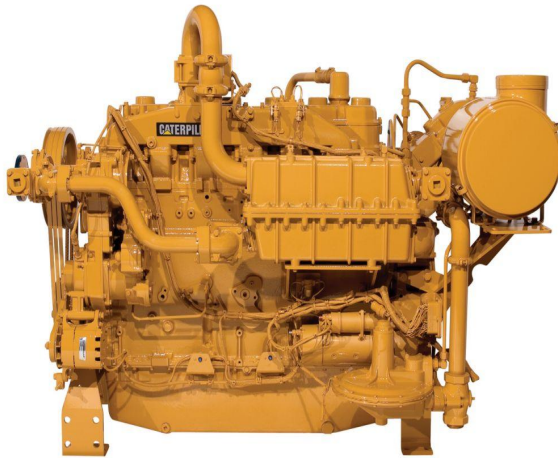


## CAT Motor G3406 für Gasverdichtung

<https://www.zeppelin.com/de-de/powersystems>



Minimale Nennleistung	160 ekW
Maximale Nennleistung	242 ekW
Emissionen	Kann die NSPS-Anforderungen erfüllen
Hubraum	14,59 l
Verdichtungsverhältnis	9,4:1
Ansaugsystem	Selbstansaugend oder mit Turboaufladung und Ladeluftkühlung
Drehung auf Schwungradseite	Entgegen dem Uhrzeigersinn
Schwungrad und Schwungradgehäuse	SAE Nr. 1
Schwungradzähne	113
Gewicht (trocken)	1.360,8 kg
Ölwechselintervall	750 h
Zündung, Schutz	Altronic III
Hub	165 mm
Bohrung	137 mm
Kühlsystem	37,9 l
Schmierölsystem – Auffüllen	75,7 l
Minimale Leistung	160 kW
Maximale Leistung	242 kW
Emissionen	Kann die NSPS-Anforderungen erfüllen

Dieses Angebot ist freibleibend. Grundlage dafür sind unsere Allgemeinen Verkaufs- und Lieferbedingungen. Technisch bedingte Änderungen an Geräten und Zubehör sind jederzeit möglich. Irrtümer, Änderungen und Zwischenverkauf vorbehalten. Alle Preise verstehen sich zzgl. gesetzlicher MwSt.