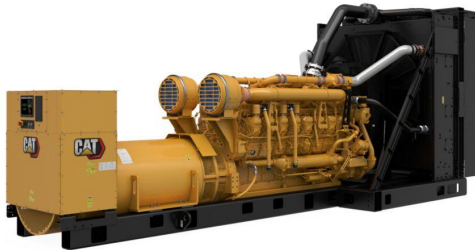


## CAT Niederspannungs-Stromaggregat 3516E

<https://www.zeppelin.com/de-de/powersystems>



Minimale Nennleistung	2500 ekW
Maximale Nennleistung	2750 ekW
Strategie für Emissionen und Kraftstoff	Tier 2
Spannung	416 bis 13.800 Volt
Frequenz	60 Hz
Geschwindigkeit	1800/min
Arbeitszyklus	Notstrom, missionskritisch, Hauptstrom
Motormodell	3516E, SCAC, V-16, wassergekühlter Viertakt-Diesel
Bohrung	170.0 mm
Hub	215.0 mm
Hubraum	78.1 l
Verdichtungsverhältnis	14,3:1
Ansaugsystem	ATAAC
Kraftstoffsystem	MEUI
Regler	Adem™ A5
Länge – Maximal	8238.0 mm
Breite – Maximal	2640.0 mm
Höhe – Maximal	3342.0 mm
Trockengewicht – Stromaggregat (maximal)	18.48 kg
Maximale Leistung	2750.0 kVA
Minimale Leistung	2500.0 kVA
Nenn Drehzahl	1800/min

Dieses Angebot ist freibleibend. Grundlage dafür sind unsere Allgemeinen Verkaufs- und Lieferbedingungen. Technisch bedingte Änderungen an Geräten und Zubehör sind jederzeit möglich. Irrtümer, Änderungen und Zwischenverkauf vorbehalten. Alle Preise verstehen sich zzgl. gesetzlicher MwSt.

## CAT Niederspannungs-Stromaggregat 3516E

