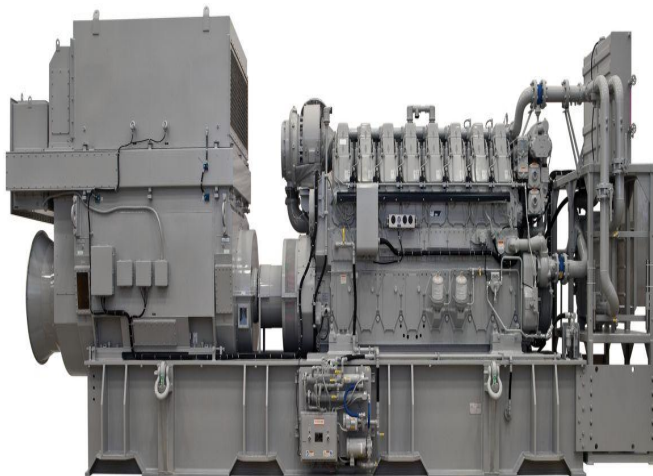


**CAT Offshore-Stromaggregat C280-8**  
Serien-Nr.: 18449469



null null

<https://www.zeppelin.com/de-de/powersystems>

Minimale Nennleistung	2300.0 ekW
Maximale Nennleistung	2710.0 ekW
Emissionen	IMO Tier II/EPA Marine Tier 2
Hubraum	148.0 l
Ölwechselintervall	1000.0 h
Gewicht	49000.0 kg
Stromaggregatsteuerung	Generator-Überwachungssystem (GMS)
Ansaugsystem	mit Turboaufladung und Ladeluftkühlung
Hub	300.0 mm
Motorsteuerung	Elektronisches ADEM™ A3
Kraftstoffsystem	EUI
Bohrung	280.0 mm
Länge	8140.0 mm
Höhe	3406.0 mm
Breite	2326.0 mm
Kühlsystem – Motor	530.0 l
Schmierölsystem – Auffüllen	1094.0 l
Maximale Leistung	2710.0 kVA
Minimale Leistung	2300.0 kVA
Nenn Drehzahl	1000/900/min

Dieses Angebot ist freibleibend. Grundlage dafür sind unsere Allgemeinen Verkaufs- und Lieferbedingungen. Technisch bedingte Änderungen an Geräten und Zubehör sind jederzeit möglich. Irrtümer, Änderungen und Zwischenverkauf vorbehalten. Alle Preise verstehen sich zzgl. gesetzlicher MwSt.