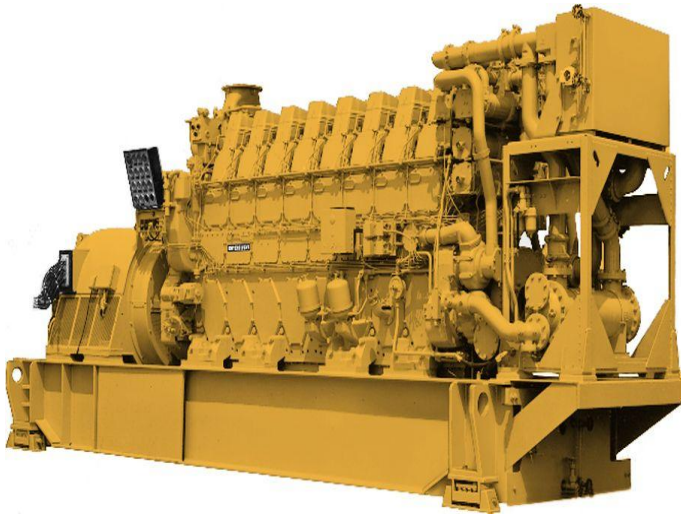


CAT Stromaggregat 3608 (mittlere Drehzahl)

<https://www.zeppelin.com/de-de/powersystems>



Minimale Nennleistung	2363 kVA
Maximale Nennleistung	3575 kVA
Strategie für Emissionen und Kraftstoff	Niedriger Kraftstoffverbrauch
Frequenz	50 Hz
Geschwindigkeit	750 und 1000/min
Arbeitszyklus	Notstrom, Hauptstrom, Dauerstrom
Motormodell	3608 I-8, wassergekühlter Viertakt-Diesel
Bohrung	280 mm
Hub	300 mm
Hubraum	148 l
Verdichtungsverhältnis	13:01
Ansaugsystem	TA
Kraftstoffsystem	Direkteinspritzungseinheit
Regler	Stromaggregat-Überwachungssystem (GMS, Generator Set Monitoring System)
Breite – Maximal	2.530,3 mm
Höhe – Maximal	3.977,7 mm
Trockengewicht – Stromaggregat (maximal)	41,39 kg
Maximale Leistung	3.575 kVA
Minimale Leistung	2.363 kVA
Nenn Drehzahl	750 und 1000/min

Dieses Angebot ist freibleibend. Grundlage dafür sind unsere Allgemeinen Verkaufs- und Lieferbedingungen. Technisch bedingte Änderungen an Geräten und Zubehör sind jederzeit möglich. Irrtümer, Änderungen und Zwischenverkauf vorbehalten. Alle Preise verstehen sich zzgl. gesetzlicher MwSt.