

CAT Stromaggregat G3520H
Serien-Nr.: 1000003143

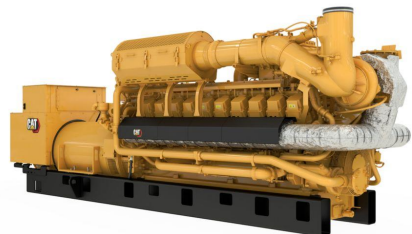
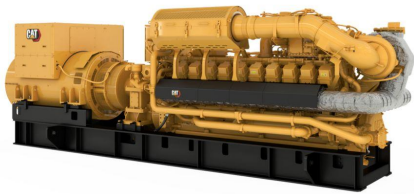
<https://www.zeppelin.com/de-de/powersystems>



Maximale Dauerleistung	2519/2500 ekW bei Leistungsfaktor 1,0
Kraftstoffart	Erdgas
Maximaler elektrischer Wirkungsgrad	45,30 %
Frequenz	50/60 Hz
Drehzahl	1500
Motormodell	G3520H
Hubraum	97.5 l
Ansaugsystem	TA
Bohrung	170.0 mm
Hub	215.0 mm
Länge	7668.0 mm
Breite	2173.0 mm
Höhe	2473.0 mm
Trockengewicht – Stromaggregat	25.285 kg
Frequenz	50/60 Hz
Verdichtungsverhältnis	12,1
Minimale Leistung	12.5 kVA
Maximale Leistung	4000.0 kVA
Nenn Drehzahl	1500/min

Dieses Angebot ist freibleibend. Grundlage dafür sind unsere Allgemeinen Verkaufs- und Lieferbedingungen. Technisch bedingte Änderungen an Geräten und Zubehör sind jederzeit möglich. Irrtümer, Änderungen und Zwischenverkauf vorbehalten. Alle Preise verstehen sich zzgl. gesetzlicher MwSt.

CAT Stromaggregat G3520H
Serien-Nr.: 1000003143



CAT Stromaggregat G3520H
Serien-Nr.: 1000003143

